

# Guia de mídia

## Tamanhos de papel suportados pela impressora

**Nota:** Se a impressão em papel for inferior a 210 mm (8,3 polegadas) de largura, a impressora poderá operar em velocidade reduzida após um determinado período para assegurar o melhor desempenho de impressão.

Tamanho do papel <sup>1</sup>	Dimensões	Bandejas opcional ou padrão para 250 ou 550 folhas	bandeja opcional para 2100 folhas	Alimentador multiuso	Duplex
A4	210 x 297 mm (8,3 x 11,7 pol.)	✓	✓	✓	✓
A5	148 x 210 mm (5,8 x 8,3 pol.)	✓	✓ <sup>2</sup>	✓	✓
A6	105 x 148 mm (4,1 x 5,8 pol.)	✓	X	✓	✓
JIS B5	182 x 257 mm (7,2 x 10,1 pol.)	✓	X	✓	✓
Carta	216 x 279 mm (8,5 x 11 pol.)	✓	✓	✓	✓
Ofício	216 x 356 mm (8,5 x 14 pol.)	✓	✓	✓	✓
Executivo	184 x 267 mm (7,3 x 10,5 pol.)	✓	X	✓	✓
Ofício	216 x 340 mm (8,5 x 13,4 pol.)	✓	✓	✓	✓
Fólio	216 x 330 mm (8,5 x 13 pol.)	✓	✓	✓	✓
Statement	140 x 216 mm (5,5 x 8,5 pol.)	✓	X	✓	✓
Universal <sup>3</sup>	105 x 148 mm a 216 x 356 mm (4,13 x 5,83 pol. a 8,5 x 14 pol.)	✓	X	✓	✓
	70 x 127 mm a 216 x 356 mm (2,76 x 5 a 8,5 x 14 pol.)	X	X	✓	X
Envelope 7 3/4 (Monarch)	98 x 191 mm (3,9 x 7,5 pol.)	✓	X	✓	X
Envelope 9	98 x 225 mm (3,9 x 8,9 pol.)	✓	X	✓	X
Envelope 10	105 x 241 mm (4,1 x 9,5 pol.)	✓	X	✓	X
Envelope DL	110 x 220 mm (4,3 x 8,7 pol.)	✓	X	✓	X
Envelope C5	162 x 229 mm (6,38 x 9,01 pol.)	✓	X	✓	X

<sup>1</sup> Se o tamanho do papel padrão preferencial não puder ser definido no painel de controle da impressora, então você pode selecionar os tamanhos de papel comuns que correspondem à posição da guia de comprimento na bandeja no menu Tamanho/Tipo de papel. Se o tamanho de papel não estiver disponível, então selecione **Universal** ou desative detecção de tamanho da bandeja. Para obter mais informações, entre em contato com o suporte ao cliente.

<sup>2</sup> Papel é suportado na orientação borda longa.

<sup>3</sup> Universal só será suportado no modo duplex se a largura for de 105 mm (4,13 pol.) a 216 mm (8,5 pol.), e o comprimento 148 mm (5,83 pol.) a 356 mm (14 pol.).

Tamanho do papel <sup>1</sup>	Dimensões	Bandejas opcional ou padrão para 250 ou 550 folhas	bandeja opcional para 2100 folhas	Alimentador multiuso	Duplex
<b>Envelope B5</b>	176 x 250 mm (6,93 x 9,84 pol.)	✓	X	✓	X
<b>Outro Envelope</b>	98 x 162 mm (3,9 x 6,4 pol.) até 176 x 250 mm (6,9 x 9,8 pol.)	✓	X	✓	X

<sup>1</sup> Se o tamanho do papel padrão preferencial não puder ser definido no painel de controle da impressora, então você pode selecionar os tamanhos de papel comuns que correspondem à posição da guia de comprimento na bandeja no menu Tamanho/Tipo de papel. Se o tamanho de papel não estiver disponível, então selecione **Universal** ou desative detecção de tamanho da bandeja. Para obter mais informações, entre em contato com o suporte ao cliente.

<sup>2</sup> Papel é suportado na orientação borda longa.

<sup>3</sup> Universal só será no suportado no modo duplex se a largura for de 105 mm (4,13 pol.) a 216 mm (8,5 pol.), e o comprimento 148 mm (5,83 pol.) a 356 mm (14 pol.).

## Armazenamento do papel

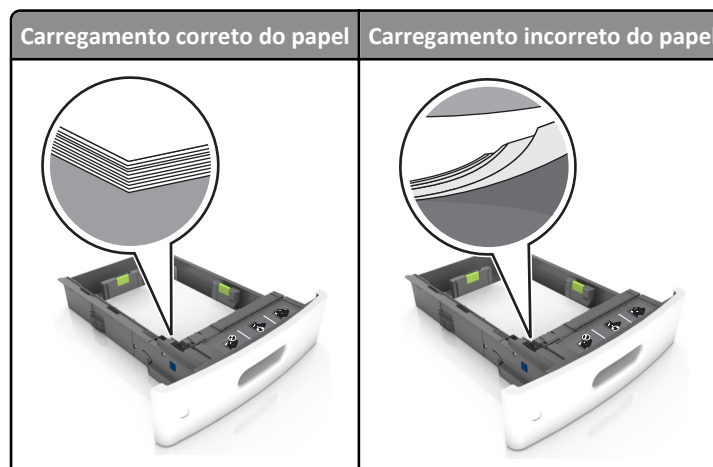
Use estas diretrizes de armazenamento de papel para ajudar a evitar atolamentos e qualidade de impressão irregular:

- Para obter os melhores resultados, armazene o papel em um local onde a temperatura seja de 21°C (70°F) e a umidade relativa do ar seja de 40%. A maioria dos fabricantes de etiquetas recomenda a impressão em um intervalo de temperatura de 18 a 24°C (65 a 75°F), com umidade relativa do ar de 40 a 60%.
- Armazene o papel em caixas e sobre um pallet ou uma prateleira, ao invés de no chão.
- Armazene os pacotes individuais sobre uma superfície plana.
- Não armazene nenhum objeto sobre os pacotes de papel individuais.
- Só retire o papel da caixa ou da embalagem quando estiver pronto para carregá-lo na impressora. A caixa e a embalagem ajudam a manter o papel limpo, seco e plano.

## Para evitar atolamentos

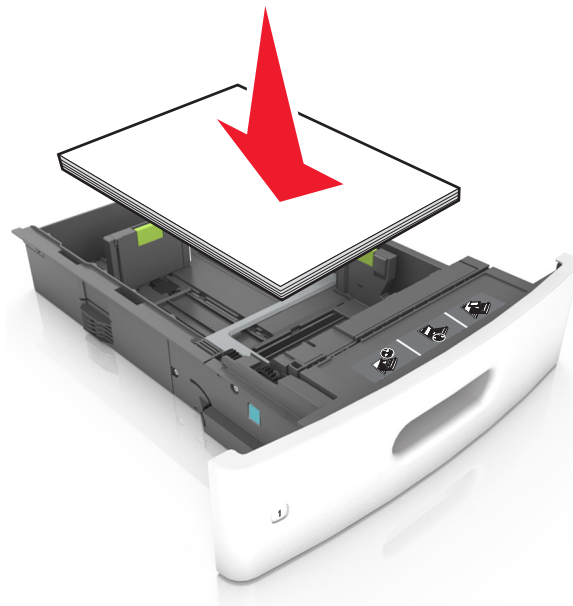
### Coloque o papel corretamente

- Verifique se o papel está plano na bandeja.



- Não remova uma bandeja durante a impressão.
- Não coloque uma bandeja durante a impressão. Coloque-o antes de imprimir, ou aguarde a mensagem para colocá-lo.

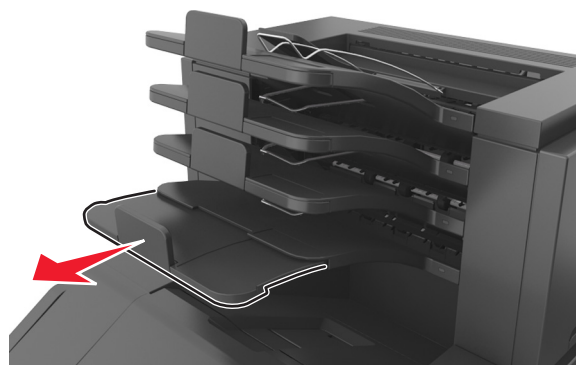
- Não carregue papel em excesso. Certifique-se de que a altura da pilha de papel esteja abaixo do indicador de preenchimento.
- Não deslize o papel na bandeja. Carregue o papel de acordo com a ilustração.



- Verifique se as guias da bandeja de papel ou do alimentador multi-uso estão posicionadas corretamente e se não estão pressionadas contra os papéis ou os envelopes.
- Empurre a bandeja firmemente na impressora após colocar o papel.
- Se você estiver carregando papel perfurado para uso com o encadernador, então verifique se os furos na borda longa do papel estão no lado direito da bandeja. Para obter mais informações, consulte a seção “Carregando papel e mídia especial” do *Guia do usuário*.

### Deixe o papel entrar corretamente nas bandejas da caixa de correio opcional

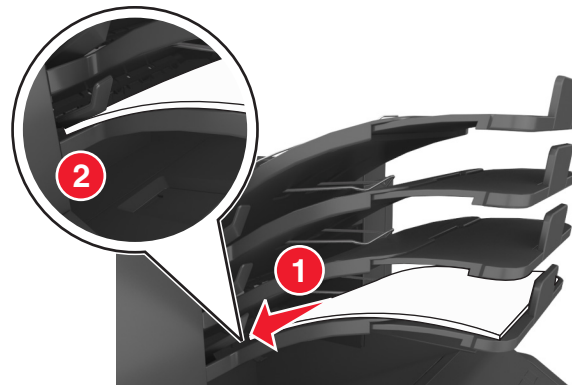
- Certifique-se de ajustar o extensor de bandeja de modo que os indicadores de tamanho de papel coincidam com o tamanho do papel usado.



#### Notas:

- Se o extensor de bandeja for menor que o tamanho do papel que você está imprimindo, então o papel causa um atolamento na bandeja da caixa de correio. Por exemplo, se você estiver imprimindo em um papel ofício e o extensor de bandeja está definido para tamanho carta, então ocorre um atolamento.
- Se o extensor de bandeja for maior que o tamanho do papel que você está imprimindo, então as bordas ficam irregulares e o papel não é empilhado corretamente. Por exemplo, se você estiver imprimindo em um papel carta e o extensor de bandeja está definido para tamanho ofício, então o papel não fica empilhado corretamente.

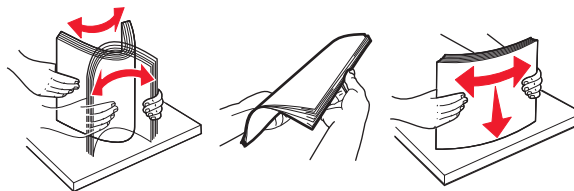
- Se o papel tem de ser devolvido para a bandeja da caixa de correio, então coloque o papel debaixo do braço da bandeja e empurre o papel todo o caminho de volta.



**Nota:** Se o papel não estiver sobre o braço da bandeja, então ocorre um atolamento devido a uma bandeja sobrecarregada.

### Use os papéis recomendados

- Use apenas os papéis e a mídia especial recomendados.
- Não coloque papel enrugado, amassado, úmido ou curvado.
- Chacoalhe, ventile e alinhe o papel ou a mídia especial antes de carregá-la.



- Não use mídia que tenha sido cortada ou aparada à mão.
- Não misture tamanhos, pesos ou tipos de papel na mesma bandeja.
- Assegure-se de que o tamanho e o tipo de papel estão definidos corretamente no computador ou painel de controle da impressora.
- Guarde o papel de acordo com as recomendações do fabricante.