

Nyomtatási útmutató

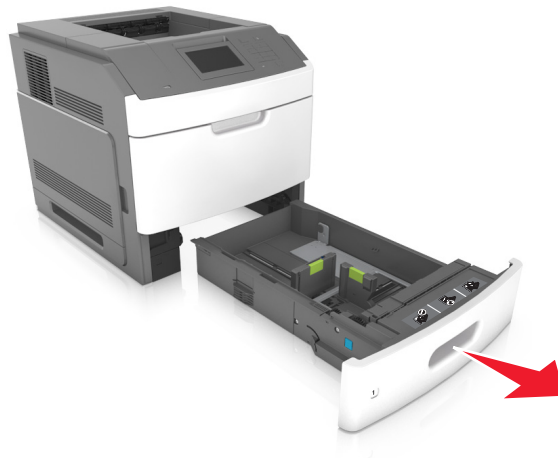
A 250 vagy 550 lapos tálca betöltése

⚠ VIGYÁZAT! SÉRÜLÉSVESZÉLY: A berendezés stabilitásvesztésének elkerülése érdekében minden egyes tálcába külön-külön töltsé be a papírt. A többi tálcát tartsa csukva, amíg szüksége nincs rájuk.

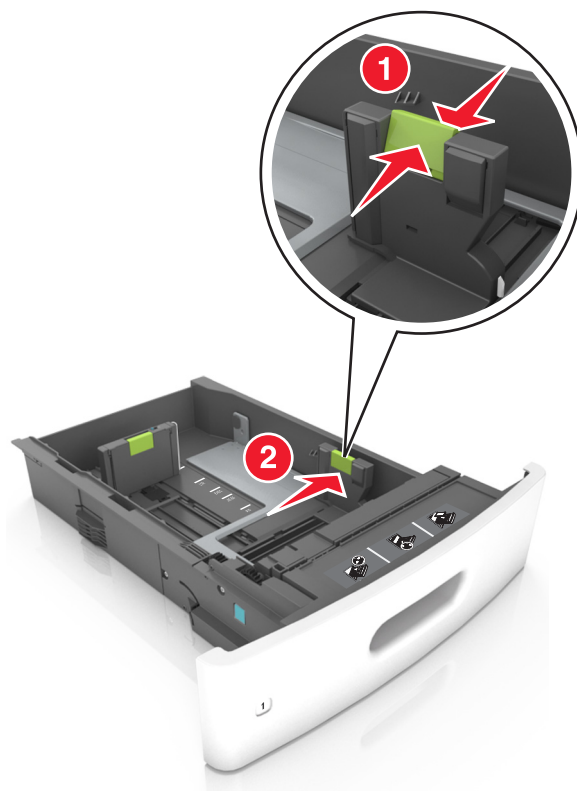
1 Húzza ki a tálcát.

Megjegyzések:

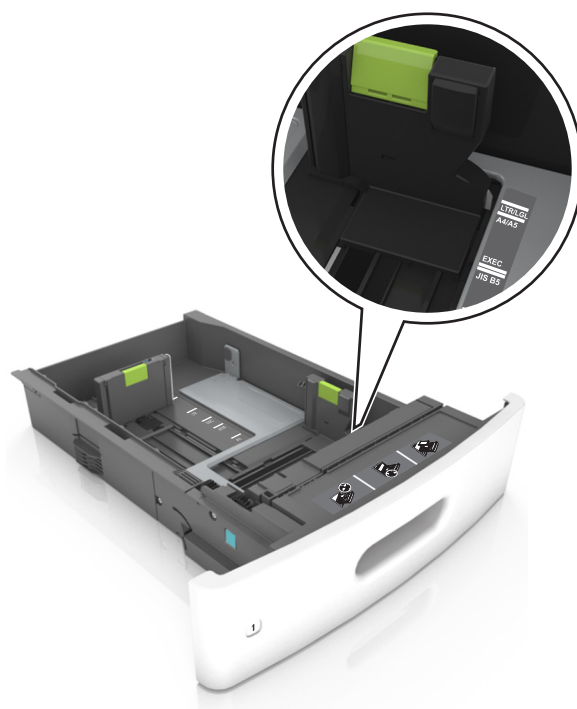
- Folio, Legal vagy Oficio méretű papír betöltése esetén emelje fel enyhén a tálcát, és húzza teljesen ki.
- Ne távolítsa el a tálcákat, amíg nyomtatás zajlik, vagy amíg a **Foglalt** felirat látszik a képernyőn. Ha így tesz, az elakadást okozhat.



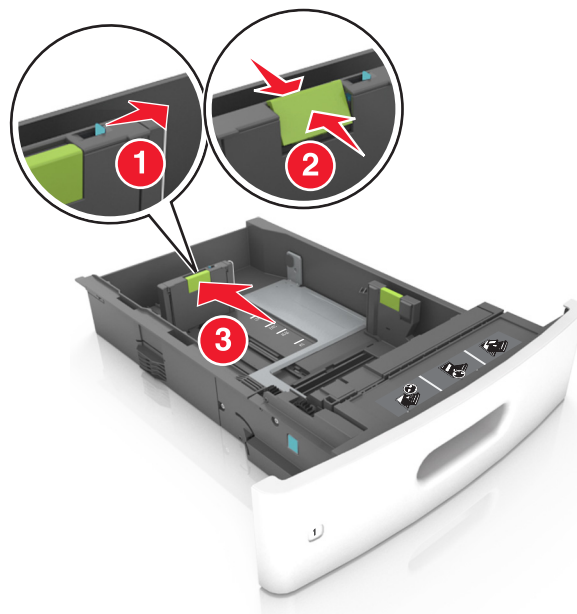
- 2 Nyomja össze a papírhosszúság-vezetőt, majd csúsztassa azt a megfelelő pozícióba a betöltött papír méretéhez, amíg a helyére nem *kattan*.



Megjegyzés: Használja a tálca alján lévő papírméret-mutatókat, amelyek a vezetőik beállítását segítik.

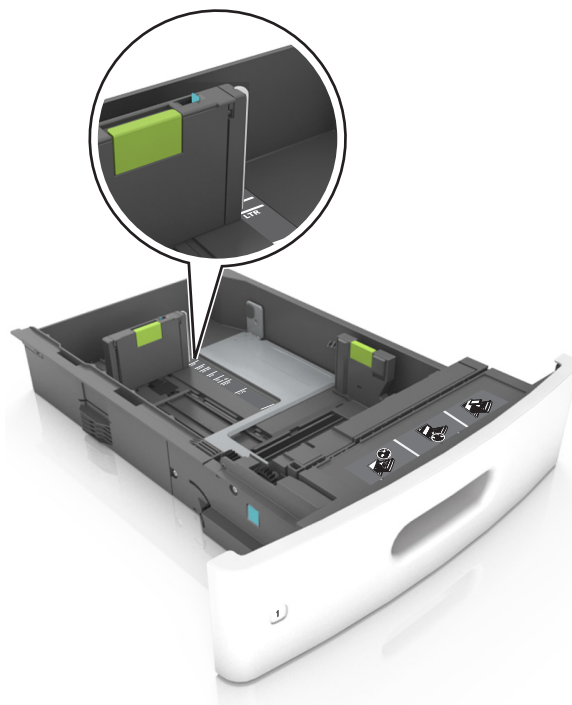


- 3** Oldja ki a papírhosszúság-vezetőket, és nyomja össze, majd csúsztassa azokat a megfelelő pozícióba a betöltött papír méretéhez.

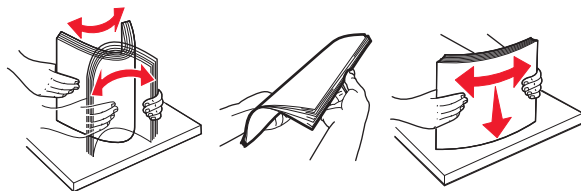


Megjegyzések:

- Rögzítse a papírhosszúság-vezetőt minden papírméret esetében.
- Használja a tálca alján lévő papírméret-mutatókat, amelyek a vezetőik beállítását segítik.



- 4 Hajlítsa meg és legyezze meg párszor a papírköteget, hogy a papírlapok ne tapadjanak össze. Ne hajtsa meg, és ne gyűrje össze a papírt. Egyenesítse ki a köteg szélét egy egyenes felületen.



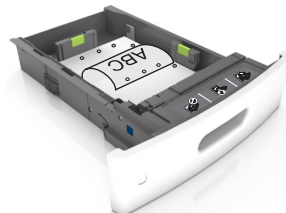

- 5 A papírköteget a nyomtatandó oldalával lefelé töltsé be.

Megjegyzés: Győződjön meg róla, hogy a nyomtatóban lévő papír vagy boríték megfelelően van betöltve.

- A fejléc betöltése változó attól függően, hogy használatban van-e egy külön megvásárolható kapcsoló kiadóegység.

Választható kapcsoló kiadóegység nélkül	Választható kapcsoló kiadóegységgel
 <p>Egyoldalas nyomtatás</p>	 <p>Egyoldalas nyomtatás</p>
 <p>Kétoldalas nyomtatás</p>	 <p>Kétoldalas nyomtatás</p>

- Ha előre lyukasztott papírt tölt be a kapcsoló kiadóegységgel való használathoz, ellenőrizze, hogy a papír hosszú éle mentén lévő lyukak a tálca megfelelő oldalán legyenek.

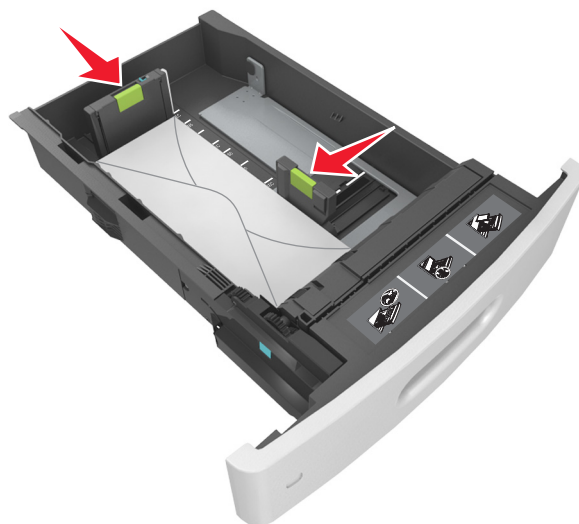
Egyoldalas nyomtatás	Kétoldalas nyomtatás
	

Megjegyzés: Ha a papír hosszú éle mentén kialakított lyukak a tálca bal oldalán vannak, akkor elakadás léphet fel.

- Ne csúsztassa a papírt a tálcába. A papírt az ábrán látható módon töltsse be.



- Borítékok betöltése esetén győződjön meg arról, hogy azok lezáróval felfelé nézzenek, és a tálca bal oldali részére kerüljenek.

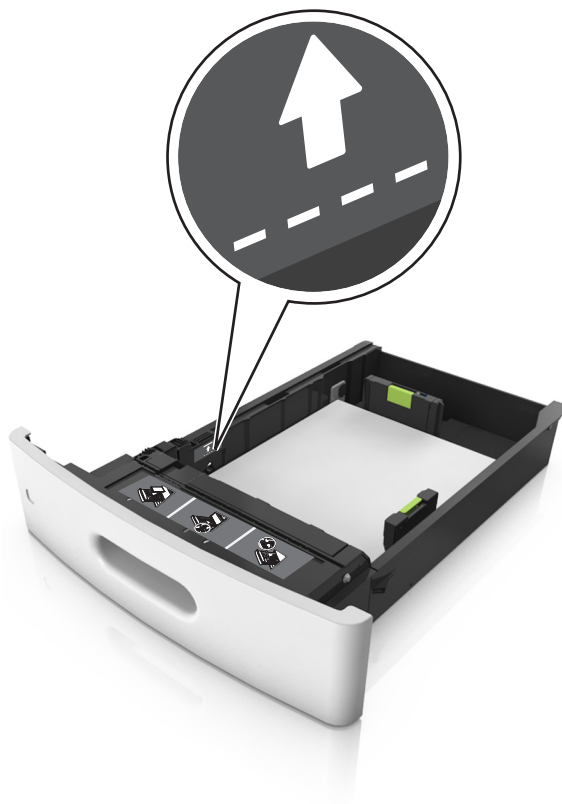


- Ellenőrizze, hogy a papír a maximális papírtöltetet jelző, folytonos vonal alatt van.



Vigyázat - sérülésveszély: A tálca túltöltése papírelakadást okozhat.

- Kartonlapok, címkék és minden egyéb, speciális hordozó használata esetén ellenőrizze, hogy a papír az alternatív papírtöltetet jelző, szaggatott vonal alatt van.



6 Egyéni vagy Universal méretű papír használata esetén úgy állítsa be a papírvezetőket, hogy finoman hozzáérjenek a papírköteg széléhez, majd rögzítse a hosszvezetőt.

7 Helyezze vissza a tálcát.



8 Állítsa be a nyomtató kezelőpaneljének Papír menüjében a papírtípust és -méretet úgy, hogy az megegyezzen a tálcába töltött papírral.

Megjegyzés: A papírelakadások és a nem megfelelő minőségű nyomtatás elkerülése érdekében a megfelelő papírméretet és -típust állítsa be.

A 2100 lapos tálca betöltése

⚠ VIGYÁZAT! SÉRÜLÉSVESZÉLY: A berendezés stabilitásvesztésének elkerülése érdekében minden egyes tálcába külön-külön töltsse be a papírt. A többi tálcát tartsa csukva, amíg szüksége nincs rájuk.

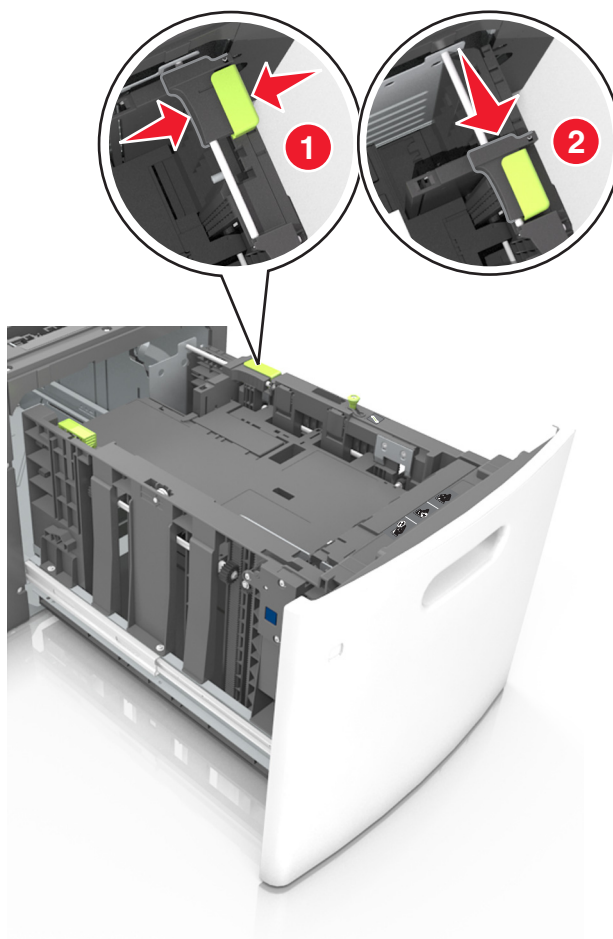
- 1 Húzza ki a tálcát.
- 2 Állítsa be a hossz- és szélvezetőket.

A5 méretű papír betöltése

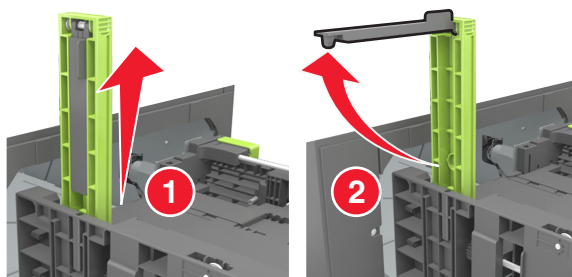
- a Húzza ki a papírszélesség-vezetőket, majd csúsztassa azokat az A5-nek megfelelő pozícióba.



- b** Nyomja össze a papírhosszúság-vezetőket, majd csúsztassa azokat az A5 pozícióba, amíg helyükre nem *kattannak*.

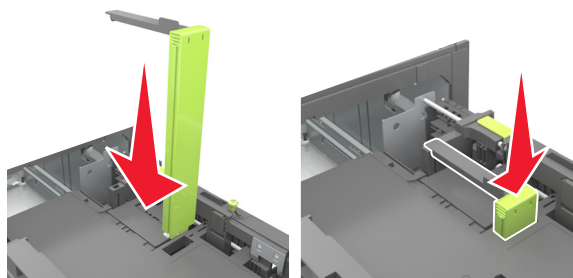


- c** Vegye ki az A5 hosszvezetőt a tartójából.



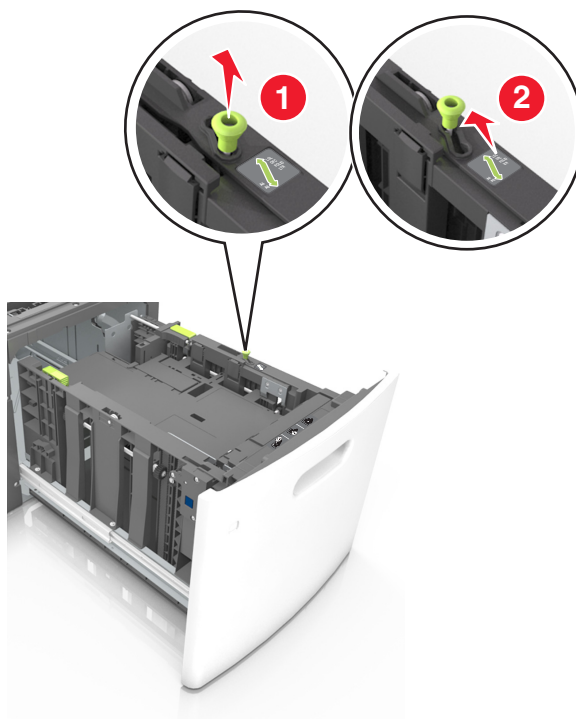
- d** Helyezze az A5 hosszvezetőt a kijelölt nyílásba.

Megjegyzés: Nyomja le addig az A5 hosszvezetőt, amíg a helyére nem *kattan*.

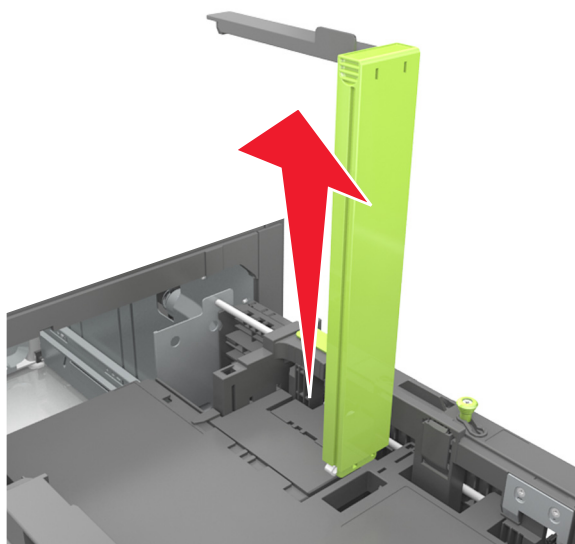


A4, Letter, Legal, Oficio és Folio méretű papír betöltése

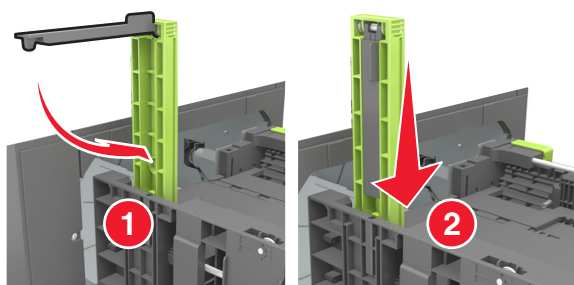
a Húzza ki a papírszélesség-vezetőket, majd csúsztassa azokat a megfelelő pozícióba a betöltendő papírmérethez.



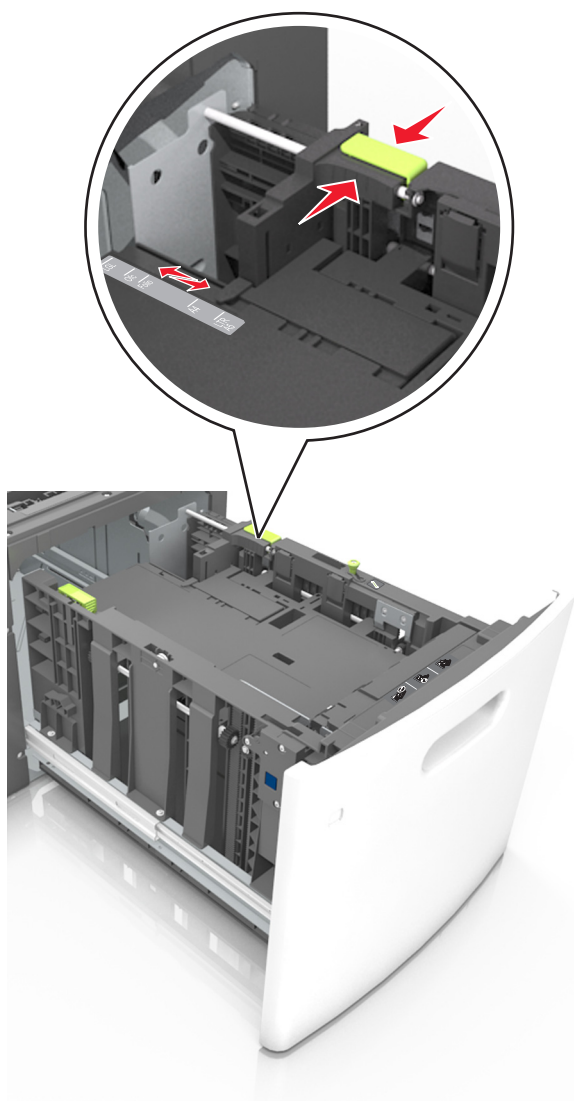
b Ha az A5 hosszvezető még csatlakozik a papírhosszúság-vezetőhöz, akkor vegye el a helyéről. Ha nem csatlakozik az A5-ös papírhosszúság-vezető, akkor folytassa a d lépéssel.



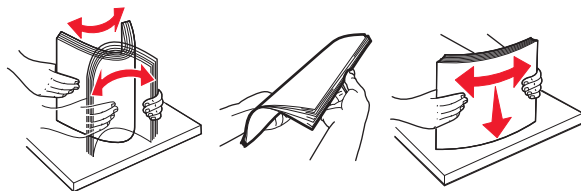
c Helyezze az A5 hosszvezetőt a tartójába.



d Nyomja össze a papírhosszúság-vezetőt, majd csúsztassa azt a megfelelő pozícióba a betöltött papír méretéhez, amíg a helyére nem *kattan*.







- 3 Hajlítsa meg és legyezze meg párszor a papírköteget, hogy a papírlapok ne tapadjanak össze. Ne hajtsa meg, és ne gyűrje össze a papírt. Egyenesítse ki a köteg szélét egy egyenes felületen.





- 4 A papírköteget a nyomtatandó oldalával lefelé töltsé be.

Megjegyzés: Ellenőrizze, hogy a papír megfelelően van-e betöltve

- A fejléc betöltése változó attól függően, hogy használatban van-e egy külön megvásárolható kapcsoló kiadóegység.

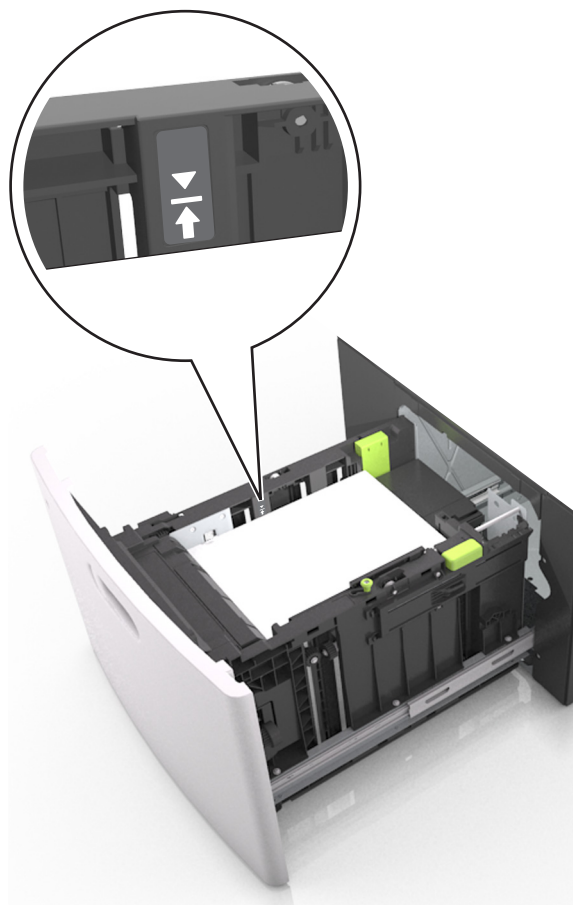
Választható kapcsoló kiadóegység nélkül	Választható kapcsoló kiadóegységgel
 <p>Egyoldalas nyomtatás</p>	 <p>Egyoldalas nyomtatás</p>
 <p>Kétoldalas nyomtatás</p>	 <p>Kétoldalas nyomtatás</p>

- Ha előre lyukasztott papírt tölt be a kapcsoló kiadóegységgel való használathoz, ellenőrizze, hogy a papír hosszú élé mentén lévő lyukak a tálca megfelelő oldalán legyenek.

Egyoldalas nyomtatás	Kétoldalas nyomtatás
	

Megjegyzés: Ha a papír hosszú élé mentén kialakított lyukak a tálca bal oldalán vannak, akkor elakadás léphet fel.

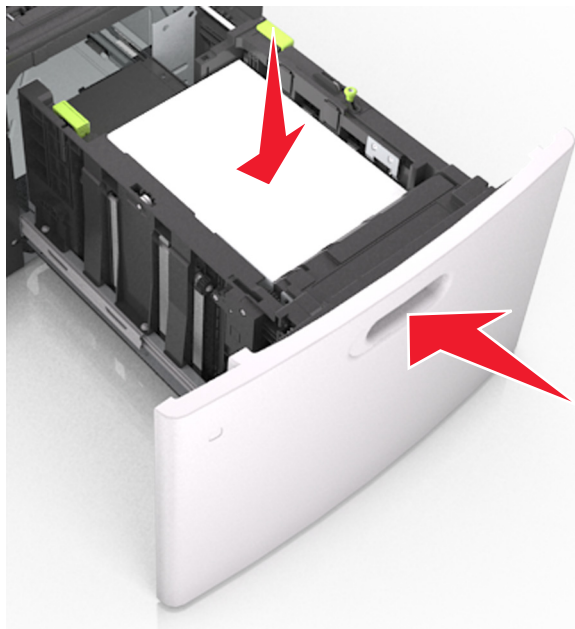
- Figyeljen arra, a papír ne haladja meg a papírtöltés maximum jelzését.



Vigyázat - sérülésveszély: A tálca túltöltése papírelakadást okozhat.

5 Helyezze vissza a tálcat.

Megjegyzés: Nyomja lefelé a papírköteget tálca behelyezése közben.



- 6** Állítsa be a nyomtató kezelőpaneljének Papír menüjében a papírtípust és -méretet úgy, hogy az megegyezzen a tálcába töltött papírral.

Megjegyzés: A papírelakadások és a nem megfelelő minőségű nyomtatás elkerülése érdekében a megfelelő papírméretet és -típust állítsa be.

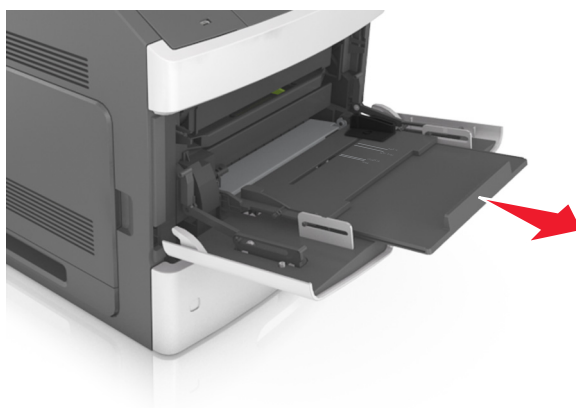
A többfunkciós adagoló betöltése

- 1** Nyissa le a multifunkciós adagoló ajtaját.

Megjegyzés: Nyomtatás közben ne töltsen be és ne zárja le a többfunkciós adagolót.

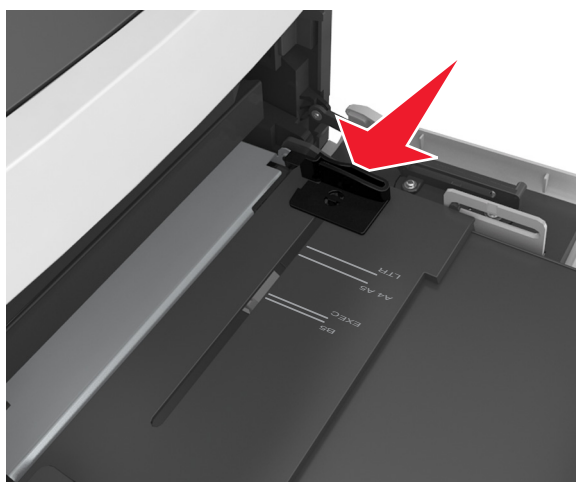


- 2 Húzza ki a többcélú adagoló hosszabbítóját.

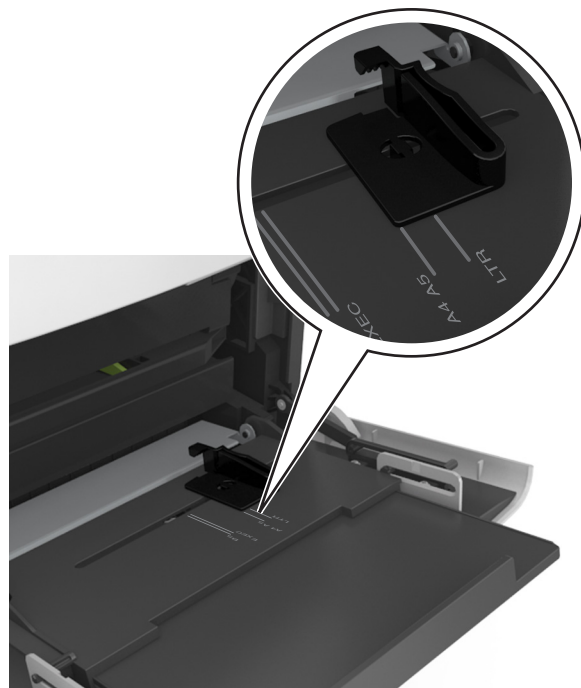


Megjegyzés: Irányítsa a hosszabbítót finoman úgy, hogy a többcélú adagoló teljesen ki legyen bővítve, és nyitva legyen.

- 3 Csúsztassa a papírszélesség-vezetőket a megfelelő pozícióba a betöltendő papírmérethez.

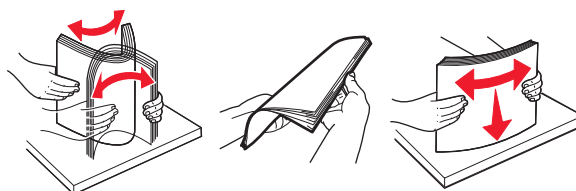


Megjegyzés: Használja a tálca alján lévő papírméret-mutatókat, amelyek a vezetőik beállítását segítik.

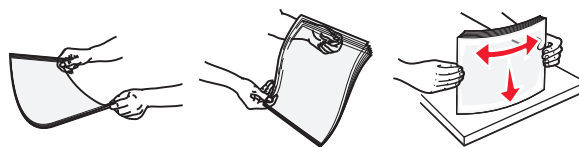


4 Készítse elő a papírt vagy speciális hordozót a betöltéshez.

- Hajlítsa meg és legyezze meg párszor a papírköteget, hogy a papírlapok ne tapadjanak össze. Ne hajtsa meg, és ne gyűrje össze a papírt. Egyenesítse ki a köteg szélét egy egyenes felületen.



- Tartsa az írásvetítő-fóliákat a szélüknél, és legyezze meg őket. Egyenesítse ki a köteg szélét egy egyenes felületen.



Megjegyzés: Óvakodjon az írásvetítő-fóliák nyomtatási oldalának megérintésétől. Ügyeljen rá, hogy ne karcolja meg őket.

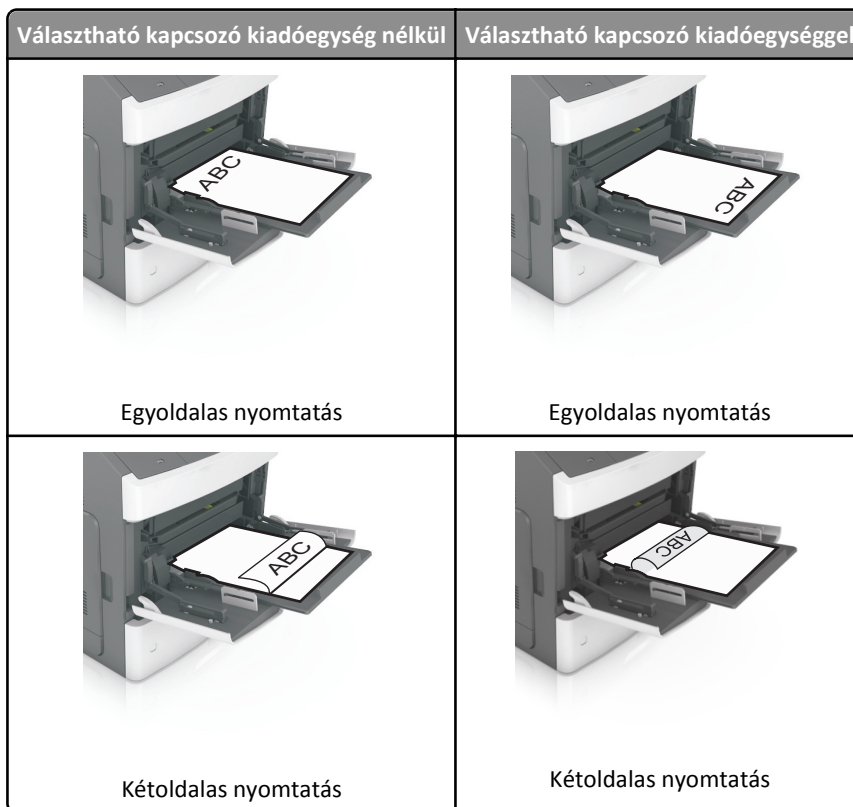
- Hajlítsa meg és legyezze meg párszor a borítékköteget, hogy a borítékok ne tapadjanak össze. Egyenesítse ki a köteg szélét egy egyenes felületen.



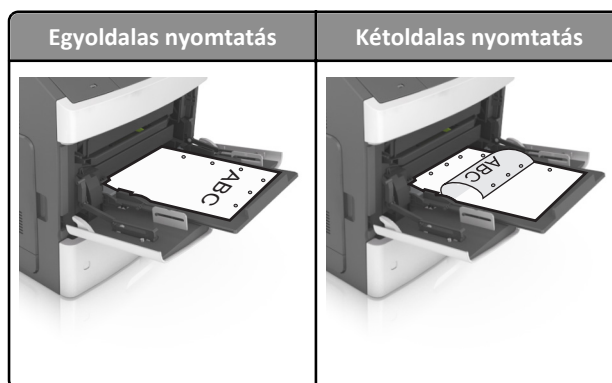
5 Adagolja be a papírt vagy speciális hordozót.

Megjegyzés: Csúsztassa finoman a köteget ütközésig a többcélú adagolóba.

- Egyszerre csak egy méretű és egy típusú papírt vagy speciális hordozót töltsön be.
- Győződjön meg arról, hogy a papír a többfunkciós adagolóban nem szorul, egyenesen fekszik, nem számárfüles és nem gyűrődött.
- A fejléc betöltése változó attól függően, hogy használatban van-e egy külön megvásárolható kapcsoló kiadóegység.



- Ha előre lyukasztott papírt tölt be a kapcsoló kiadóegységgel való használathoz, ellenőrizze, hogy a papír hosszú élé mentén lévő lyukak a tálca megfelelő oldalán legyenek.



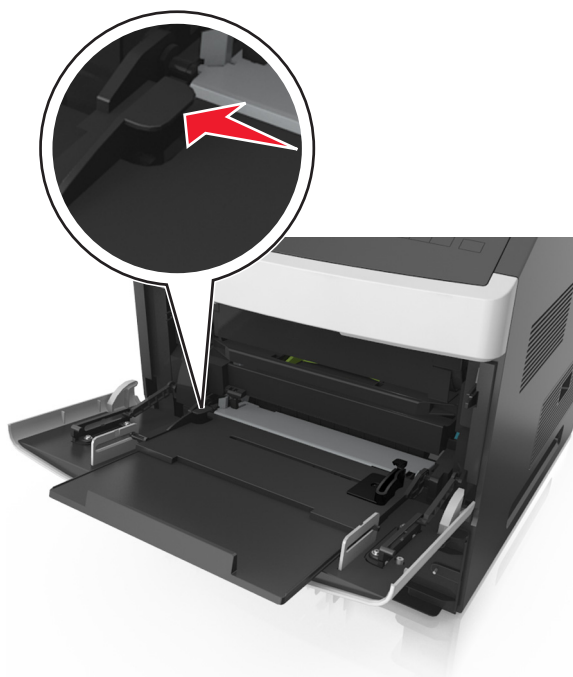
Megjegyzés: Ha a papír hosszú élé mentén kialakított lyukak a tálca bal oldalán vannak, akkor elakadás léphet fel.

- Helyezze a borítékokat a többcélú adagoló bal oldalához a hajtókákkal felfelé.



Vigyázat - sérülésveszély: Soha ne használjon bélyegekkel, kapcsokkal, tűzőkkel, ablakkal, bevonatos betéttel vagy öntapadós ragasztóval ellátott borítékokat. Ilyen borítékok kárt tehetnek a nyomtatóban.

- Figyeljen arra, hogy a papír vagy speciális hordozó a papírtöltés maximum jelzése alatt legyen.




Vigyázat - sérülésveszély: Az adagoló túltöltése papírelakadást okozhat.

- 6 Egyéni vagy Universal méretű papír használata esetén úgy állítsa be a szélességvezetőket, hogy finoman hozzáérjenek a papírköteg széléhez.
- 7 Ellenőrizze, hogy a nyomtató kezelőpaneljének Papír menüjében megadott papírméret és -típus beállítás megegyezik-e a tálcába töltött papírral.

Megjegyzés: A papírelakadások és a nem megfelelő minőségű nyomtatás elkerülése érdekében a megfelelő papírméretet és -típust állítsa be.

A papírméret és a papírtípus beállítása

Lépjön a főképernyőről a következő elemhez:

 > **Papír menü** > **Papírméret/-típus** > válasszon ki egy tálcát > válassza ki a papírméretet vagy -típust > 