

Pokyny k médiím

Formáty papíru podporované tiskárnou

Poznámka: Při tisku na papír s šířkou menší než 210 mm (8,3 palce) může tiskárna po jistou dobu tisknout sníženou rychlostí pro zajištění nejlepší kvality tisku.

Formát papíru ¹	Rozměry	Standardní nebo přídavné zásobníky na 250 nebo 550 listů	Volitelný zásobník na 2100 listů	Univerzální podavač	Oboustranný tisk
A4	210 x 297 mm (8,3 x 11,7 palce)	✓	✓	✓	✓
A5	148 x 210 mm (5,8 x 8,3 palce)	✓	✓ ²	✓	✓
A6	105 x 148 mm (4,1 x 5,8 palce)	✓	x	✓	✓
JIS B5	182 x 257 mm (7,2 x 10,1 palce)	✓	x	✓	✓
Letter	216 x 279 mm (8,5 x 11 palců)	✓	✓	✓	✓
Legal	216 x 356 mm (8,5 x 14 palců)	✓	✓	✓	✓
Executive	184 x 267 mm (7,3 x 10,5 palce)	✓	x	✓	✓
Oficio	216 x 340 mm (8,5 x 13,4 palce)	✓	✓	✓	✓
Folio	216 x 330 mm (8,5 x 13 palců)	✓	✓	✓	✓
Statement	140 x 216 mm (5,5 x 8,5 palce)	✓	x	✓	✓
Universal ³	105 x 148 mm až 216 x 356 mm (4,13 x 5,83 palce až 8,5 x 14 palců)	✓	x	✓	✓
	70 x 127 mm až 216 x 356 mm (2,76 x 5 až 8,5 x 14 palců)	x	x	✓	x
Obálka 7 3/4 (Monarch)	98 x 191 mm (3,9 x 7,5 palce)	✓	x	✓	x
Obálka 9	98 x 225 mm (3,9 x 8,9 palce)	✓	x	✓	x
Obálka 10	105 x 241 mm (4,1 x 9,5 palce)	✓	x	✓	x
Obálka DL	110 x 220 mm (4,3 x 8,7 palce)	✓	x	✓	x
Obálka C5	162 x 229 mm (6,38 x 9,01 palce)	✓	x	✓	x

¹ Pokud požadovaný výchozí formát nelze nastavit na ovládacím panelu tiskárny, můžete vybrat běžné formáty papíru odpovídající pozici na vodítku v zásobníku z nabídky Formát/typ papíru. Jestliže formát papíru není k dispozici, vyberte možnost **Universal** nebo u zásobníku vypněte rozpoznávání velikosti. Další informace získáte od podpory zákazníků.

² Papír je podporován v orientaci delší stranou napřed.

³ Univerzální formát je podporován v režimu oboustranného tisku pouze v rozsahu šířky od 105 mm (4,13 palce) do 216 mm (8,5 palce) a délky od 148 mm (5,83 palců) do 356 mm (14 palců).

Formát papíru ¹	Rozměry	Standardní nebo přídavné zásobníky na 250 nebo 550 listů	Volitelný zásobník na 2100 listů	Univerzální podavač	Oboustranný tisk
B5 Obálka	176 x 250 mm (6,93 x 9,84 palce)	✓	X	✓	X
Obálka jiné	98 x 162 mm (3,9 x 6,4 palce) až 176 x 250 mm (6,9 x 9,8 palce)	✓	X	✓	X

¹ Pokud požadovaný výchozí formát nelze nastavit na ovládacím panelu tiskárny, můžete vybrat běžné formáty papíru odpovídající pozici na vodítku v zásobníku z nabídky Formát/typ papíru. Jestliže formát papíru není k dispozici, vyberte možnost **Universal** nebo u zásobníku vypněte rozpoznávání velikosti. Další informace získáte od podpory zákazníků.

² Papír je podporován v orientaci delší stranou napřed.

³ Univerzální formát je podporován v režimu oboustranného tisku pouze v rozsahu šířky od 105 mm (4,13 palce) do 216 mm (8,5 palce) a délky od 148 mm (5,83 palců) do 356 mm (14 palců).

Skladování papíru

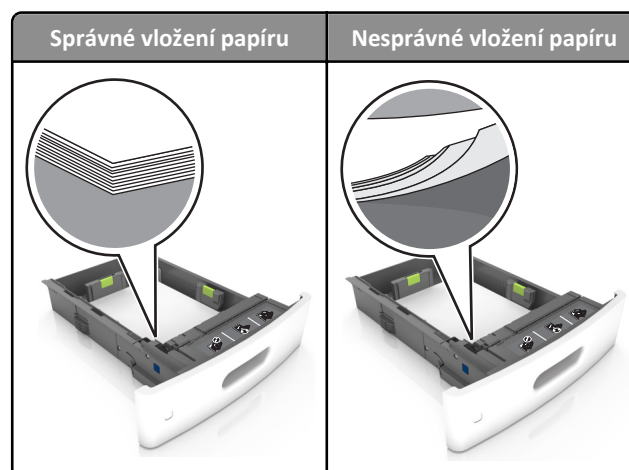
Dodržujte následující pravidla pro skladování papíru, abyste zabránili uvíznutí papíru a nerovnoměrné kvalitě tisku:

- Abyste dosáhli co nejlepších výsledků, skladujte papír v prostředí s teplotou přibližně 21 °C a relativní vlhkostí 40 %. Většina výrobců štítků doporučuje tisknout při teplotě od 18 do 24 °C a relativní vlhkosti vzduchu mezi 40 a 60 %.
- Papír skladujte v krabicích a spíše na paletě nebo na polici než přímo na zemi.
- Jednotlivá balení skladujte položená na rovném povrchu.
- Na jednotlivá balení papíru nic nepokládejte.
- Papír vyndávejte z krabice nebo z obalu až tehdy, když ho budete vkládat do tiskárny. Papír uložený v krabici a v obalu zůstane čistý, suchý a rovný.

Prevence uvíznutí

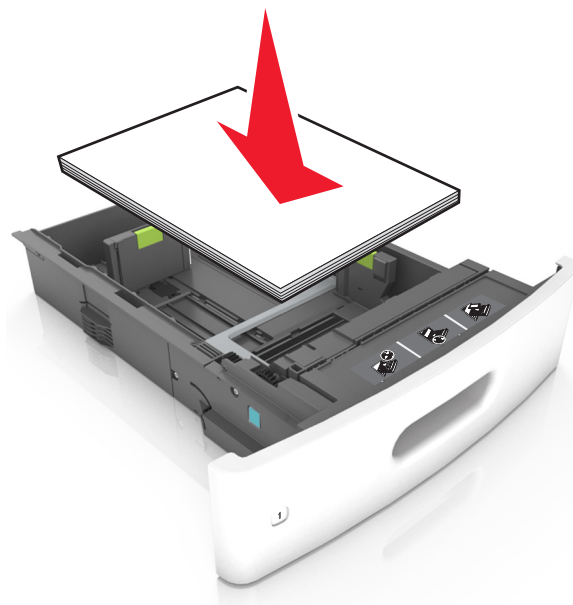
Vložte správně papír.

- Ověřte, zda papír leží v zásobníku rovně.



- Při probíhajícímu tisku nevyjímejte zásobník.
- Při probíhajícímu tisku neplňte zásobník. Naplňte jej před zahájením tisku nebo počkejte na výzvu k plnění.
- Nezakládejte příliš mnoho papíru. Ujistěte se, že výška stohu papíru nepřesahuje indikátor maximálního možného naplnění papírem.

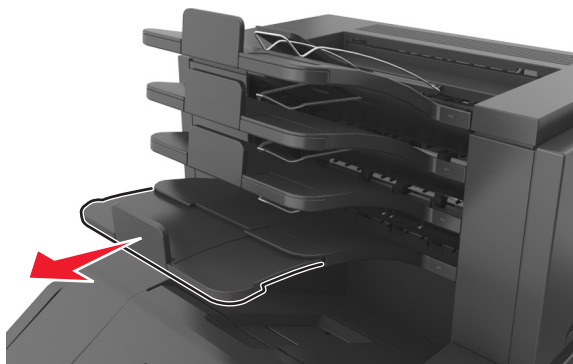
- Nezasouvejte papír do zásobníku. Vložte papíru podle obrázku.



- Ujistěte se, že jsou vodící lišty v zásobníku nebo univerzálním podavači na správných místech a že na papír nebo obálky příliš netlačí.
- Po založení papíru zásobník přiměřenou silou zatlačte do tiskárny.
- Pokud vkládáte předem děrovaný papír pro použití s dokončovací sešivačkou, zkontrolujte, zda jsou otvory na dlouhé straně papíru na pravé straně zásobníku. Další informace naleznete v části „Založení papíru a speciálních médií“ v *Uživatelské příručce*.

Umožněte papíru správný vstup do volitelných poštovních odkladačů.

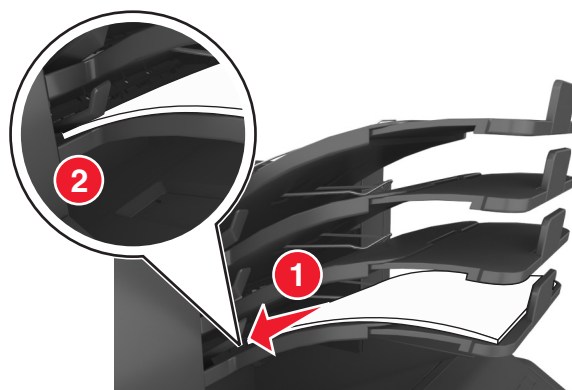
- Je nutné nastavit nástavec odkladače tak, aby indikátory formátu papíru odpovídaly formátu použitého papíru.



Poznámky:

- Jestliže je nástavec odkladače kratší než velikost papíru, na který tisknete, způsobí papír zaseknutí v poštovním odkladači. Pokud například tisknete na papír formátu legal a nástavec odkladače je nastaven na formát letter, dojde k zaseknutí.
- Jestliže je nástavec odkladače delší než formát papíru, na který tisknete, okraje nebudou stejné a papír nebude správně stohován. Pokud například tisknete na papír formátu letter a nástavec odkladače je nastaven na formát legal, papír nebude správně stohován.

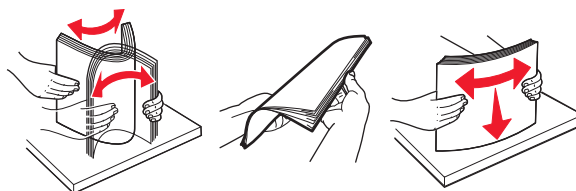
- Jestliže je nutné papír vrátit zpět do poštovního odkladače, vložte papír pod zářez odkladače a zasuňte jej zcela dozadu.



Poznámka: Jestliže papír není pod zářezem odkladače, dojde k zaseknutí v důsledku přeplněného odkladače.

Používejte doporučený papír.

- Používejte pouze doporučený papír a speciální média.
- Nezakládejte pomačkaný, zohýbaný, vlhký, ohnutý nebo zprohýbaný papír.
- Papír nebo speciální média před založením prohněte, prolustujte a vyrovnejte.



- Nepoužívejte papír, který je nastříhaný nebo nařezaný ručně.
- Nepoužívejte více formátů, gramáží a typů papíru v jednom zásobníku.
- Zkontrolujte, zda je v počítači nebo na ovládacím panelu tiskárny správně zadán formát a typ papíru.
- Papír skladujte v souladu s doporučeními výrobce.