

用紙ガイド

プリンタでサポートされる用紙タイプ

メモ: 幅 210 mm (8.3 インチ) 未満の用紙を印刷するときには、最高の印刷パフォーマンスを保証するために、一定期間の後、印刷速度が低下する場合があります。

用紙サイズ ¹	寸法	標準またはオプションの 250 または 550 枚トレイ	オプションの 2100 枚トレイ	多目的フィーダー	両面
A4	210 x 297 mm (8.3 x 11.7 インチ)	✓	✓	✓	✓
A5	148 x 210 mm (5.8 x 8.3 インチ)	✓	✓ ²	✓	✓
A6	105 x 148 mm (4.1 x 5.8 インチ)	✓	X	✓	✓
JIS B5	182 x 257 mm (7.2 x 10.1 インチ)	✓	X	✓	✓
レター	216 x 279 mm (8.5 x 11 インチ)	✓	✓	✓	✓
リーガル	216 x 356 mm (8.5 x 14 インチ)	✓	✓	✓	✓
エグゼクティブ	184 x 267 mm (7.3 x 10.5 インチ)	✓	X	✓	✓
Oficio	216 x 340 mm (8.5 x 13.4 インチ)	✓	✓	✓	✓
フォリオ	216 x 330 mm (8.5 x 13 インチ)	✓	✓	✓	✓
ステートメント	140 x 216 mm (5.5 x 8.5 インチ)	✓	X	✓	✓
ユニバーサル ³	105 x 148 mm ~ 216 x 356 mm (4.13 x 5.83 インチ ~ 8.5 x 14 インチ)	✓	X	✓	✓
	70 x 127 mm ~ 216 x 356 mm (2.76 x 5 インチ ~ 8.5 x 14 インチ)	X	X	✓	X
7 3/4 封筒 (Monarch)	98 x 191 mm (3.9 x 7.5 インチ)	✓	X	✓	X
9 封筒	98 x 225 mm (3.9 x 8.9 インチ)	✓	X	✓	X
10 封筒	105 x 241 mm (4.1 x 9.5 インチ)	✓	X	✓	X
DL 封筒	110 x 220 mm (4.3 x 8.7 インチ)	✓	X	✓	X
C5 封筒	162 x 229 mm (6.38 x 9.01 インチ)	✓	X	✓	X
B5 封筒	176 x 250 mm (6.93 x 9.84 インチ)	✓	X	✓	X

¹ プリンタコントロールパネルでデフォルトの優先用紙サイズを設定できない場合は、[用紙サイズ/タイプ]メニューで、トレイの長さガイドの位置に対応する共通用紙サイズを選択できます。用紙サイズがない場合は、[ユニバーサル]を選択するか、トレイサイズ検知をオフにします。詳細については、カスタマサポートまでお問い合わせください。

² 長辺の向きの用紙がサポートされます。

³ [ユニバーサル]は両面印刷モードで、幅が 105 mm (4.13 インチ) ~ 216 mm (8.5 インチ)で、長さが 148 mm (5.83 インチ) ~ 356 mm (14 インチ) の場合にのみサポートされます。

用紙サイズ ¹	寸法	標準またはオプションの 250 または 550 枚トレイ	オプションの 2100 枚トレイ	多目的フィーダー	両面
その他 封筒	98 x 162 mm (3.9 x 6.4 インチ) ~ 176 x 250 mm (6.9 x 9.8 インチ)	✓	X	✓	X

¹ プリントコントロールパネルでデフォルトの優先用紙サイズを設定できない場合は、[用紙サイズ/タイプ]メニューで、トレイの長さガイドの位置に対応する共通用紙サイズを選択できます。用紙サイズがない場合は、[ユニバーサル]を選択するか、トレイサイズ検知をオフにします。詳細については、カスタマサポートまでお問い合わせください。

² 長辺の向きの用紙がサポートされます。

³ [ユニバーサル]は両面印刷モードで、幅が 105 mm (4.13 インチ) ~ 216 mm (8.5 インチ)で、長さが 148 mm (5.83 インチ) ~ 356 mm (14 インチ) の場合にのみサポートされます。

用紙の保管

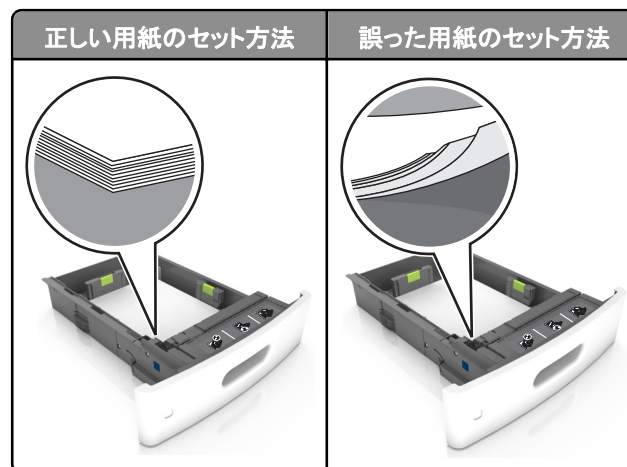
紙づまりを防いで印刷品質を安定させるため、用紙の保管に関する以下のガイドラインに従ってください。

- 最良の印刷結果を得るため、温度 21°C (70°F)、相対湿度 40% の場所に用紙を保管してください。ほとんどのラベルメーカーは、温度が 18 ~ 24°C (65 ~ 75°F)で、相対湿度が 40 ~ 60% で印刷することを推奨しています。
- 用紙をダンボール箱に入れ、台の上か棚など、床より高い場所で保管してください。
- 梱包された用紙は平らな場所に保管してください。
- 梱包された用紙の上には何も置かないでください。
- プリンタにセットする準備ができたときにのみ、用紙をダンボール箱または包装から取り出します。ダンボール箱と包装は、用紙を清潔で乾燥した平らな状態にしておくのに役立ちます。

紙づまりを防止する

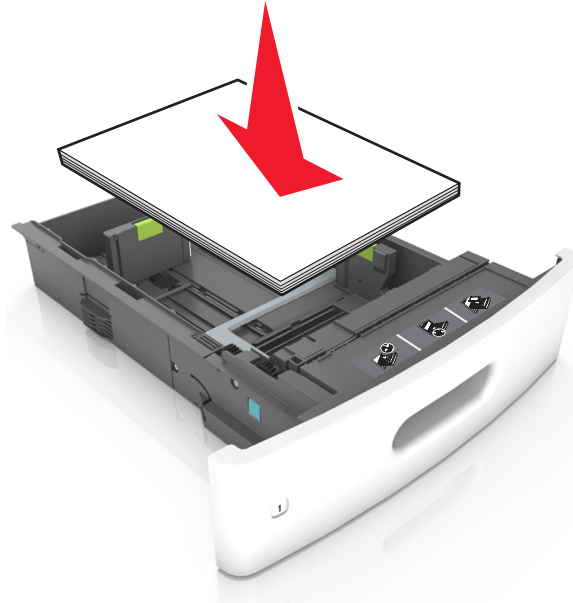
用紙を正しくセットする

- 用紙がトレイに平らにセットされていることを確認する



- 印刷中はトレイを取り外さない。
- 印刷中はトレイに用紙をセットしない。用紙のセットは印刷前に行うか、用紙のセットを促すプロンプトが表示されるまで待つ。
- 過度に多い量の用紙をセットしない。重ねた用紙の高さが、指定されている高さの上限を超えないようにする。

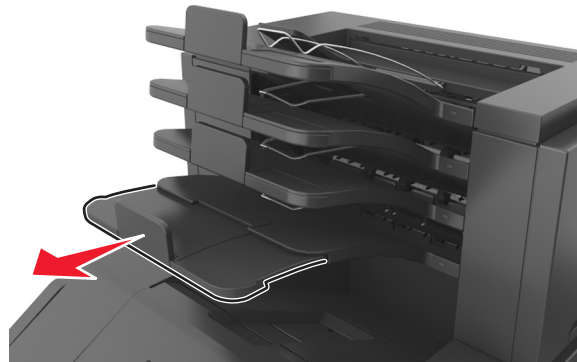
- 用紙をトレイにスライドしない。図のように用紙をセットする。



- トレイまたは多目的フィーダのガイドが正しい位置にあり、用紙や封筒をきつく挟みすぎていないことを確認する。
- 用紙をセットしたらトレイをしっかりと押し込む。
- ステープルフィニッシャーとともに使用するための穴あき用紙をセットしている場合は、用紙の長辺の穴がトレイの右側にあることを確認する。詳細については、『ユーザーガイド』の「用紙と特殊用紙をセットする」セクションを参照してください。

用紙がオプションメールボックスの排紙トレイに正しく入るようにする

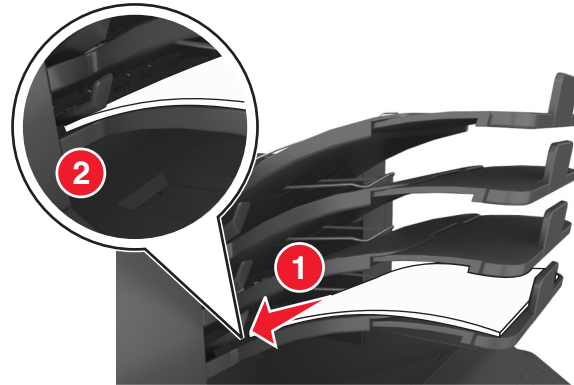
- 用紙サイズインジケータが使用する用紙のサイズと一致するように、排紙トレイの拡張ガイドを確実に調整する。



メモ:

- 排紙トレイの拡張ガイドが印刷する用紙のサイズよりも短い場合は、メールボックスの排紙トレイで紙詰まりが発生します。例えば、リーガルサイズ of 用紙に印刷し、排紙トレイの拡張ガイドがレターサイズに設定されている場合、紙詰まりが発生します。
- 排紙トレイの拡張ガイドが印刷する用紙のサイズよりも長い場合は、両辺が不均一になり、用紙が正しく積み上げられません。例えば、レターサイズの用紙に印刷し、排紙トレイの拡張ガイドがリーガルサイズに設定されている場合、用紙が正しく積み上げられません。

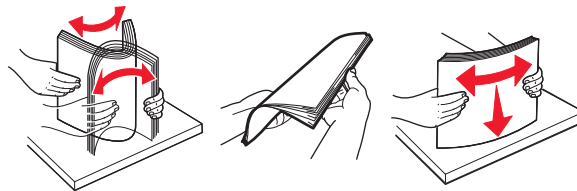
- 用紙をメールボックスの排紙トレイに戻す必要がある場合は、排紙トレイのアームの下に用紙を挿入してから、用紙を奥まで押し込みます。



メモ: 用紙が排紙トレイのアームの下にない場合、排紙トレイが満杯になり、紙詰まりが発生します。

推奨用紙を使用する

- 推奨用紙または特殊用紙のみを使用する
- しわ、折り目のある用紙、湿っている用紙、曲がっている用紙、丸まっている用紙をセットしない。
- 用紙または特殊用紙をほぐしてさばき、そろえてからセットする。



- 手で切った、またはちぎった用紙は使用しない。
- 用紙のサイズ、重さ、タイプが異なる用紙を混在させてセットしない。
- コンピュータまたはプリンタコントロールパネルで、用紙のサイズおよびタイプが適切に設定されていることを確認する。
- 用紙はメーカーの推奨事項に従い保管する。