

Help afdrukmat.

Papierformaten die door de printer worden ondersteund

Opmerking: Wanneer u afdrukt op papier dat minder dan 210 mm (8,3 inch) breed is, is het mogelijk dat de printer na verloop van tijd met een lagere snelheid gaat afdrukken, voor de beste afdrukprestaties.

Papierformaat ¹	Afmetingen	Standaardlade of optionele lade voor 250 of 550 vel	Optionele lade voor 2100 vel	Multifunctionele invoer	Dubbelzijdig
A4	210 x 297 mm	✓	✓	✓	✓
A5	148 x 210 mm (5,8 x 8,3 inch)	✓	✓ ²	✓	✓
A6	105 x 148 mm (4,1 x 5,8 inch)	✓	x	✓	✓
JIS B5	182 x 257 mm (7,2 x 10,1 inch)	✓	x	✓	✓
Letter	216 x 279 mm	✓	✓	✓	✓
Legal	216 x 356 mm	✓	✓	✓	✓
Executive	184 x 267 mm (7,3 x 10,5 inch)	✓	x	✓	✓
Oficio	216 x 340 mm (8,5 x 13,4 inch)	✓	✓	✓	✓
Folio	216 x 330 mm (8,5 x 13 inch)	✓	✓	✓	✓
Statement	140 x 216 mm (5,5 x 8,5 inch)	✓	x	✓	✓
Universeel³	105 x 148 mm tot 216 x 356 mm (4,13 x 5,83 inch tot 8,5 x 14 inch)	✓	x	✓	✓
	70 x 127 mm tot 216 x 356 mm (2,76 x 5 tot 8,5 x 14 inch)	x	x	✓	x
7 3/4-envelop (Monarch)	98 x 191 mm (3,9 x 7,5 inch)	✓	x	✓	x
9-envelop	98 x 225 mm (3,9 x 8,9 inch)	✓	x	✓	x
10-envelop	105 x 241 mm (4,1 x 9,5 inch)	✓	x	✓	x

¹ Als het gewenste standaardpapierformaat niet kan worden ingesteld op het bedieningspaneel van de printer, kunt u in het menu Papierformaat/-soort gangbare papierformaten selecteren die overeenkomen met de stand van de lengtegeleider in de lade. Als het papierformaat niet beschikbaar is, selecteert u **Universal** of schakelt u ladeformaatdetectie uit. Neem voor meer informatie contact op met klantenondersteuning.

² Papier wordt ondersteund als lange zijde eerst wordt geplaatst.

³ Universal wordt alleen ondersteund in de modus voor dubbelzijdig afdrukken als het papier ten minste een breedte van tussen 105 mm (4,13 inch) tot 216 mm (8,5 inch) en een lengte van 148 mm (5,83 inch) tot 356 mm (14 inch).

Papierformaat ¹	Afmetingen	Standaardlade of optionele lade voor 250 of 550 vel	Optionele lade voor 2100 vel	Multifunctionele invoer	Dubbelzijdig
DL-envelop	110 x 220 mm	✓	X	✓	X
C5-envelop	162 x 229 mm (6,38 x 9,01 inch)	✓	X	✓	X
B5-envelop	176 x 250 mm (6,93 x 9,84 inch)	✓	X	✓	X
Andere envelop	98 x 162 mm (3,9 x 6,4 inch) tot 176 x 250 mm (6,9 x 9,8 inch)	✓	X	✓	X

¹ Als het gewenste standaardpapierformaat niet kan worden ingesteld op het bedieningspaneel van de printer, kunt u in het menu Papierformaat/-soort gangbare papierformaten selecteren die overeenkomen met de stand van de lengtegeleider in de lade. Als het papierformaat niet beschikbaar is, selecteert u **Universal** of schakelt u ladeformaatdetectie uit. Neem voor meer informatie contact op met klantenondersteuning.

² Papier wordt ondersteund als lange zijde eerst wordt geplaatst.

³ Universal wordt alleen ondersteund in de modus voor dubbelzijdig afdrucken als het papier ten minste een breedte van tussen 105 mm (4,13 inch) tot 216 mm (8,5 inch) en een lengte van 148 mm (5,83 inch) tot 356 mm (14 inch).

Papier bewaren

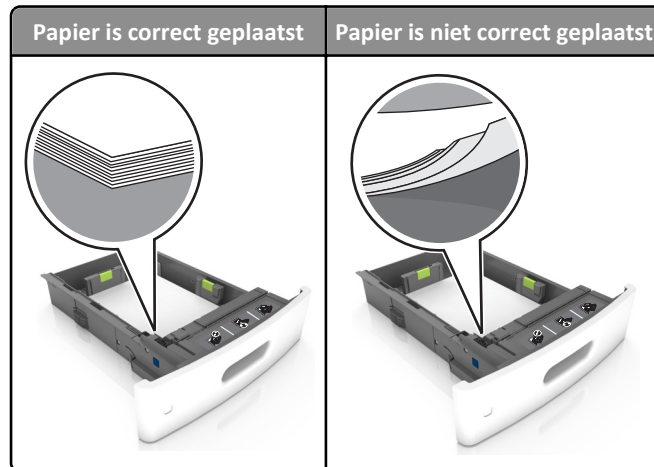
Houd de volgende richtlijnen voor het bewaren van papier aan om een regelmatige afdrukkwaliteit te garanderen en te voorkomen dat er papierstoringen ontstaan.

- U kunt het papier het beste bewaren in een omgeving met een temperatuur van 21 °C en een relatieve vochtigheid van 40 procent. De meeste fabrikanten van etiketten bevelen een omgeving aan met een temperatuur tussen 18 en 24 °C en een relatieve vochtigheid van 40 tot 60 procent.
- Zet dozen papier liever niet op de vloer, maar op een pallet of een plank.
- Zet losse pakken op een vlakke ondergrond.
- Plaats niets boven op de losse pakken met papier.
- Haal papier alleen uit de doos of verpakking als u het in de printer wilt plaatsen. De doos en de verpakking zorgen ervoor dat het papier schoon, droog en vlak blijft.

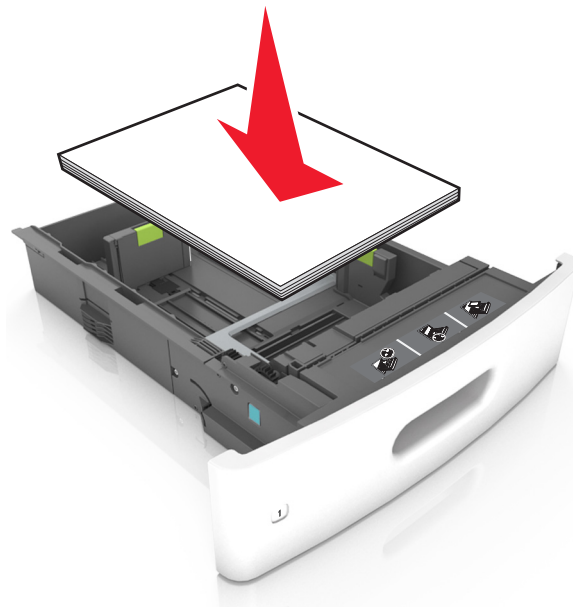
Voorkomen van papierstoringen

Papier correct plaatsen

- Zorg ervoor dat het papier vlak in de lade is geplaatst.



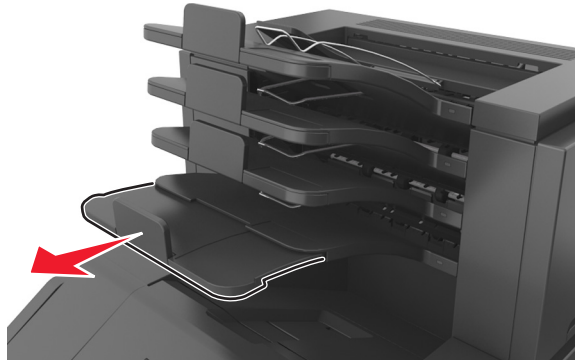
- Verwijder geen laden terwijl de printer bezig is met afdrucken.
- Plaats geen laden terwijl de printer bezig is met afdrucken. Plaats afdruk materiaal voordat u gaat afdrucken of wacht tot u wordt gevraagd afdruk materiaal te plaatsen.
- Plaats niet te veel papier in de printer. Zorg dat de stapel niet boven de aanduiding voor de maximale hoeveelheid uitkomt.
- Schuif het papier niet in de lade. Plaats het papier zoals in de afbeelding is aangegeven.



- Zorg ervoor dat de geleiders in de papierlade of de universeellader op de juiste wijze zijn ingesteld en niet strak tegen het papier of de enveloppen zijn geplaatst.
- Duw de lade stevig in de printer nadat u het papier hebt geplaatst.
- Als u voorgeperforeerd papier plaatst voor gebruik met de nietfinisher, zorg er dan voor dat de gaten aan de lange zijde van het papier zich aan de rechterzijde van de lade bevinden. Raadpleeg voor meer informatie het gedeelte 'Papier en speciaal afdruk materiaal laden' in de *Gebruikershandleiding*.

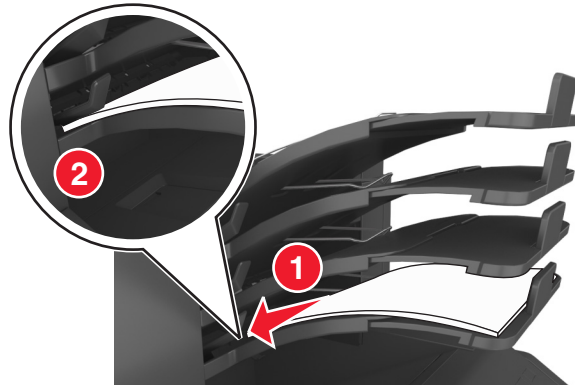
Zorgen dat het papier correct de optionele mailboxladen wordt ingevoerd

- Stel het verlengstuk van de lade zodanig af dat de papiermaatindicatoren in de stand staan van het gebruikte papier.



Opmerkingen:

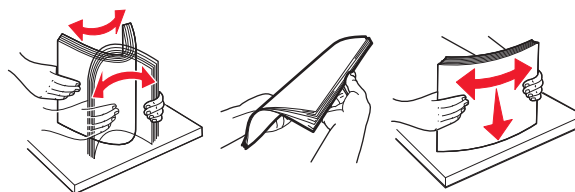
- Als het verlengstuk van de lade korter is dan het formaat van het papier waarop u afdrukt, zal het papier in de mailboxlade vastlopen. Als u bijvoorbeeld afdrukt op papier van het Legal-formaat en het verlengstuk van de lade is afgesteld op het Letter-formaat, loopt het papier vast.
- Als het verlengstuk van de lade langer is dan het formaat van het papier waarop u afdrukt, worden de randen ongelijk en wordt het papier niet correct gestapeld. Als u bijvoorbeeld afdrukt op papier van het Letter-formaat en het verlengstuk van de lade is afgesteld op het Legal-formaat, wordt het papier niet correct gestapeld.
- Als er papier moet worden geretourneerd naar de mailboxlade, plaatst u het papier onder de ladearm en duwt u het papier volledig naar achteren.



Opmerking: Als het papier niet onder de ladearm ligt, loopt het papier vast doordat de lade te vol is.

Gebruik aanbevolen papier

- Gebruik uitsluitend aanbevolen papier of speciaal afdruk materiaal.
- Plaats nooit gekreukt, gevouwen, vochtig, gebogen of kromgetrokken papier.
- Buig het papier of speciale afdruk materiaal, waaier het uit, en maak er een rechte stapel van voordat u het in de printer plaatst.



- Gebruik geen papier dat u zelf op maat hebt gesneden of geknipt.

- Gebruik nooit verschillende papierformaten, -gewichten of -soorten in één lade.
- Controleer of de juiste instellingen voor papierformaat en papiersoort correct zijn ingesteld op de computer of het bedieningspaneel van de printer.
- Bewaar het papier volgens de aanbevelingen van de fabrikant.