

Pokyny k tisku

Vkládání do zásobníků

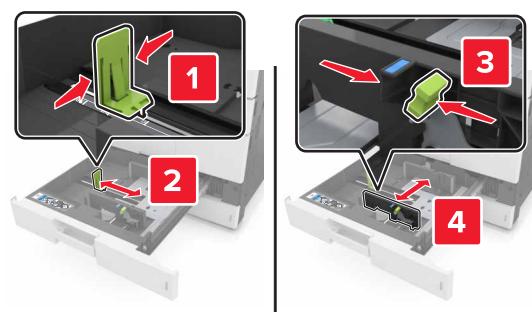
⚠ VÝSTRAHA—NEBEZPEČÍ ÚRAZU: Chcete-li snížit riziko nestability zařízení, vkládejte papír do jednotlivých zásobníků samostatně. Všechny ostatní zásobníky udržujte zavřené až do chvíle, kdy je budete potřebovat.

- 1 Vytáhněte zásobník.

Poznámka: Zásobníky neodstraňujte v průběhu tisku úlohy ani je-li na displeji tiskárny zobrazena zpráva **Zaneprázdněna**. V opačném případě by mohlo dojít k uvíznutí papíru.



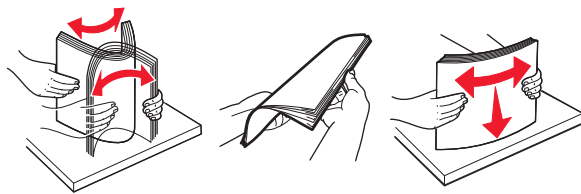
- 2 Stiskněte vodící lišty a posuňte je do správné polohy pro formát papíru, který vkládáte.



Poznámka: K nastavení vodících lišt použijte ukazatele na spodní straně zásobníku.



- 3** Ohněte listy papíru dozadu a dopředu, aby se navzájem oddělily a poté je prolustujte. Papír nepřekládejte a nemačkejte. Srovnejte okraje podle rovné plochy.



- 4** Vložte stoh papíru potiskovanou stranou nahoru.



Poznámky:

- Při oboustranném tisku vložte papír potiskovanou stranou dolů.
- Děrovaný papír vložte otvory směrem k přední nebo levé straně zásobníku.
- Hlavičkové papíry vložte záhlavím k levé straně zásobníku.
- Ujistěte se, že papír nepřesahuje linku maximálního plnění na okraji zásobníku papíru. Přeplnění může způsobit uvíznutí papíru.

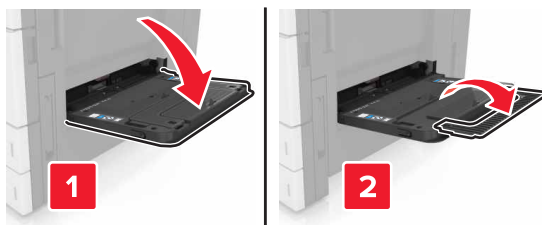


5 Vložte zásobník.

6 V nabídce Papír na ovládacím panelu nastavte formát a typ papíru tak, aby odpovídaly papíru vloženému do zásobníku.

Vkládání médií do univerzálního podavače

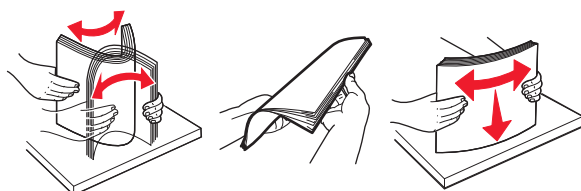
1 Otevřete univerzální podavač.



2 Nastavte vodící lištu na formát vkládaného papíru.







3 Ohněte listy papíru dozadu a dopředu, aby se navzájem oddělily a pak je prolistujte. Papír nepřekládejte a nemačkejte. Srovnajte okraje podle rovné plochy.





4 Založte papír.

- Založte jen jeden formát a typ papíru.

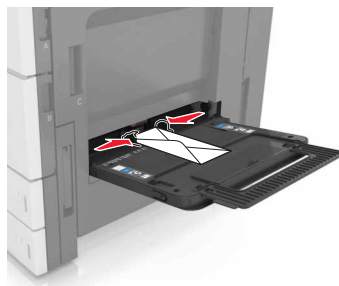
Vkládání hlavičkového papíru

Bez volitelné dokončovací schránky	S volitelnou dokončovací schránkou
<p>Jednostranný tisk</p>  <p>Poznámka: Při orientaci na delší hranu vkládejte hlavičkový papír lícem dolů se záhlavím na levé straně podavače.</p>	<p>Jednostranný tisk</p>  <p>Poznámka: Při orientaci na delší hranu vkládejte hlavičkový papír lícem dolů se záhlavím na pravé straně podavače.</p>
<p>Oboustranný tisk</p>  <p>Poznámka: Při orientaci na delší hranu vkládejte hlavičkový papír lícem nahoru se záhlavím na pravé straně podavače.</p>	<p>Oboustranný tisk</p>  <p>Poznámka: Při orientaci na delší hranu vkládejte hlavičkový papír lícem nahoru se záhlavím na levé straně podavače.</p>

Vkládání děrovaného papíru

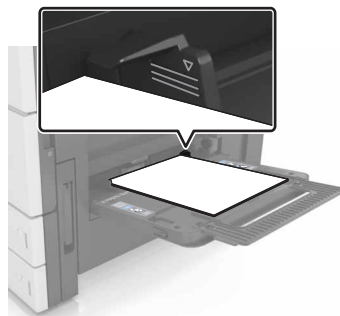
Jednostranný tisk	Oboustranný tisk
	

- Obálky založte chlopní nahoru.



Výstraha—nebezpečí poškození: Nikdy nepoužívejte obálky se známkami, sponkami, prasklinami, okénky, barevnými okraji nebo samolepicími plochami. Takové obálky by mohly vážně poškodit tiskárnu.


- Ujistěte se, že papír nepřesahuje linku maximálního plnění. Přeplnění může způsobit uvíznutí papíru.



- 5 V nabídce Papír na ovládacím panelu nastavte formát a typ papíru tak, aby odpovídaly papíru vloženému do podavače.

Nastavení formátu a typu papíru

Na domovské obrazovce přejděte na položku:

 >Nabídka Papír >Formát/Typ papíru > vyberte zásobník > vyberte formát nebo typ papíru > 