

# Medievejledning

## Papirstørrelser, der understøttes af printeren

Papirstørrelse	Dimensioner	Standardbakke til 500 ark (bakke 1)	Standardbakke til 500 ark (bakke 2)	2 x bakke til 500 ark	Bakke til 2500 ark	Bakke til 3000 ark	Flerformålsarkføder <sup>3</sup>	Tosidet udskrivning
A4	210 x 297 mm (8,3 x 11,7")	✓	✓	✓	✓ <sup>2</sup>	✓ <sup>2</sup>	✓ <sup>2</sup>	✓
A5	148 x 210 mm (5,8 x 8,3")	✓ <sup>1</sup>	✓ <sup>1</sup>	✓ <sup>1</sup>	X	X	✓	✓
A6	105 x 148 mm (4,1 x 5,8")	X	X	X	X	X	✓ <sup>1</sup>	✓
JIS B5	182 x 257 mm (7,2 x 10,1")	✓	✓	✓	X	X	✓	✓
Letter	216 x 279 mm (8,5 x 11")	✓	✓	✓	✓ <sup>2</sup>	✓ <sup>2</sup>	✓	✓
Legal	216 x 356 mm (8,5 x 14")	✓	✓	✓	X	X	✓	✓
Executive	184 x 267 mm (7,3 x 10,5")	✓	✓	✓	X	X	✓	✓
JIS B4	257 x 364 mm (10,12 x 14,33")	✓	✓	✓	X	X	✓	✓
SRA3	320 x 450 mm (12,6 x 17,7")	X	✓ <sup>1</sup>	X	X	X	✓ <sup>1</sup>	✓
A3	297 x 420 mm (11,69 x 16,54")	✓	✓	✓	X	X	✓	✓
12 x 18	305 x 457 mm (12 x 18")	X	✓ <sup>1</sup>	X	X	X	✓ <sup>1</sup>	✓
11 x 17	279,4 x 431,8 mm (11 x 17")	✓	✓	✓	X	X	✓	✓
Oficio	216 x 340 mm (8,5 x 13,4")	✓	✓	✓	X	X	✓	✓
Folio	216 x 330 mm (8,5 x 13")	✓	✓	✓	X	X	✓	✓
Statement	140 x 216 mm (5,5 x 8,5")	✓ <sup>1</sup>	✓ <sup>1</sup>	✓ <sup>1</sup>	X	X	✓	✓

<sup>1</sup> Understøttes kun langs den korte kant.

<sup>2</sup> Understøttes kun langs den lange kant.

<sup>3</sup> Understøtter papirstørrelse uden *størrelsesregistrering*.

<sup>4</sup> Understøttes kun, hvis bredden er fra 139,7 mm (5,5") til 320 mm (12,6"), og længden er fra 148 mm (5,83") til 458 mm (18").

**Bemærk!** Banner understøttes kun i flerformålsarkføderen, hvis bredden er op til 296,9 mm (11,69"), og længden er op til 1219,2 mm (48"). Indstil papirstørrelsen til Universal.

Papirstørrelse	Dimensioner	Standardbakke til 500 ark (bakke 1)	Standardbakke til 500 ark (bakke 2)	2 x bakke til 500 ark	Bakke til 2500 ark	Bakke til 3000 ark	Flerformålsarkføder <sup>3</sup>	Tosidet udskrivning
<b>Universal</b>	76,2 x 76,2 mm (3 x 3 ") til 320 x 1219,2 mm (12,6 x 48 ")	✓	✓	✓	X	X	✓	✓ <sup>4</sup>
<b>Konvolut 7 3/4</b>	98 x 191 mm (3,9 x 7,5")	X	X	X	X	X	✓	X
<b>9 Konvolut</b>	98 x 225 mm (3,9 x 8,9")	X	X	X	X	X	✓	X
<b>10 -konvolut</b>	105 x 241 mm (4,1 x 9,5")	X	X	X	X	X	✓	X
<b>DL Konvolut</b>	110 x 220 mm (4,3 x 8,7")	X	X	X	X	X	✓	X
<b>C5 -konvolut</b>	162 x 229 mm (6,4 x 9")	X	X	X	X	X	✓	X
<b>B5 -konvolut</b>	176 x 250 mm (6,9 x 9,8")	X	X	X	X	X	✓	X
<b>Anden konvolut</b>	98 x 162 mm (3,9 x 6,3 ") til 176 x 250 mm (6,9 x 9,8 ")	X	X	X	X	X	✓	X

<sup>1</sup> Understøttes kun langs den korte kant.

<sup>2</sup> Understøttes kun langs den lange kant.

<sup>3</sup> Understøtter papirstørrelse uden *størrelsesregistrering*.

<sup>4</sup> Understøttes kun, hvis bredden er fra 139,7 mm (5,5") til 320 mm (12,6"), og længden er fra 148 mm (5,83") til 458 mm (18").

**Bemærk!** Banner understøttes kun i flerformålsarkføderen, hvis bredden er op til 296,9 mm (11,69 "), og længden er op til 1219,2 mm (48 "). Indstil papirstørrelsen til Universal.

## Opbevaring af papir

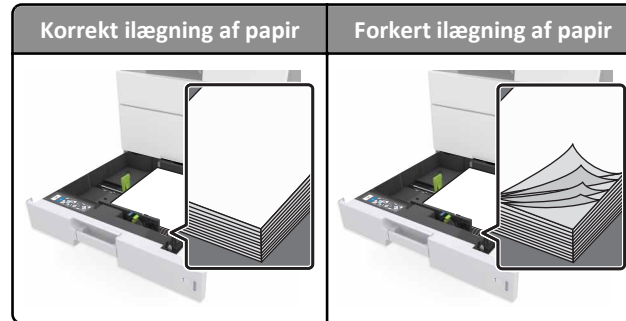
Brug denne vejledning til opbevaring af papir for at undgå papirstop og uens udskriftskvalitet:

- Papir opbevares bedst et sted, hvor temperaturen er 21 °C, og luftfugtigheden er 40 %. De fleste producenter af etiketter anbefaler udskrivning ved 18 til 24 °C med en luftfugtighed mellem 40 og 60 %.
- Papir bør opbevares i kasser på en palle eller hylde, ikke på gulvet.
- Opbevar de enkelte pakker på en plan overflade.
- Opbevar ikke noget oven på pakkerne med papir.
- Tag først papiret ud af æsken eller emballagen, når det skal lægges i printeren. Æsken og emballagen er med til at holde papiret rent, tørt og fladt.

## Undgå papirstop

### læg papiret korrekt

- Kontroller, at papiret ligger plant i bakken.



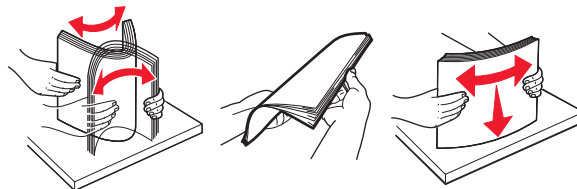
- Du må ikke fjerne en bakke, mens printeren udskriver.
- Du må ikke lægge papir i en bakke, mens printeren udskriver. Læg papir i bakken før udskrivning, eller vent på, at du bliver bedt om det.
- Læg en passende papirmængde i. Sørg for, at stakken ikke når op til indikatoren for maksimal papiropfyldning.
- Skub ikke papiret ind i bakken. Ilæg papiret som vist på billedet.



- Kontroller, at styrene i papirbakken eller flerformålsarkføderen er korrekt placeret og ikke trykker hårdt mod papiret eller konvolutterne.
- Skub papirbakken helt ind i printeren, når papiret er lagt i.

### Anvend det anbefalede papir

- Brug kun det anbefalede papir eller specialmedie.
- Læg ikke rynket, krøllet eller fugtigt papir i bakkerne.
- Bøj, luft og ret papiret ud, før du lægger det i skufferne.



- Anvend ikke papir, der er klippet eller beskåret manuelt.
- Bland ikke papir af forskellige størrelser, vægt eller typer i den samme bakke.
- Kontroller, at papirstørrelsen og -typen er angivet korrekt på computeren eller printerens kontrolpanel.
- Opbevar papiret i overensstemmelse med fabrikantens anbefalinger.