

Guía de papel

Tamaños de papel admitidos por la impresora

Tamaño del papel	Dimensiones	Bandeja estándar de 500 hojas (bandeja 1)	Bandeja estándar de 500 hojas (bandeja 2)	Bandeja de 2 x 500 hojas	Bandeja de 2500 hojas	Bandeja de 3000 hojas	Alimentador multiuso ³	Impresión a dos caras
A4	210 x 297 mm (8,3 x 11,7 pulg.)	✓	✓	✓	✓ ²	✓ ²	✓ ²	✓
A5	148 x 210 mm (5,8 x 8,3 pulg.)	✓ ¹	✓ ¹	✓ ¹	X	X	✓	✓
A6	105 x 148 mm (4,1 x 5,8 pulg.)	X	X	X	X	X	✓ ¹	✓
JIS B5	182 x 257 mm (7,2 x 10,1 pulg.)	✓	✓	✓	X	X	✓	✓
Carta	216 x 279 mm (8,5 x 11 pulg.)	✓	✓	✓	✓ ²	✓ ²	✓	✓
Legal	216 x 356 mm (8,5 x 14 pulg.)	✓	✓	✓	X	X	✓	✓
Ejecutivo	184 x 267 mm (7,3 x 10,5 pulg.)	✓	✓	✓	X	X	✓	✓
JIS B4	257 x 364 mm (10,12 x 14,33 pulg.)	✓	✓	✓	X	X	✓	✓
SRA3	320 x 450 mm (12,6 x 17,7 pulg.)	X	✓ ¹	X	X	X	✓ ¹	✓
A3	297 x 420 mm (11,69 x 16,54 pulg.)	✓	✓	✓	X	X	✓	✓
12 x 18	305 x 457 mm (12 x 18 pulg.)	X	✓ ¹	X	X	X	✓ ¹	✓
11 x 17	279,4 x 431,8 mm (11 x 17 pulg.)	✓	✓	✓	X	X	✓	✓
Oficio	216 x 340 mm (8,5 x 13,4 pulg.)	✓	✓	✓	X	X	✓	✓
Folio	216 x 330 mm (8,5 x 13 pulg.)	✓	✓	✓	X	X	✓	✓
Media carta	140 x 216 mm (5,5 x 8,5 pulg.)	✓ ¹	✓ ¹	✓ ¹	X	X	✓	✓

¹ Solo se admite con orientación por el borde corto.

² Solo se admite con orientación por el borde largo.

³ Se admite el tamaño de papel sin *detectar el tamaño*.

⁴ Se admite solo si la anchura only está comprendida entre 139,7 mm (5,5 pulg.) y 320 mm (12,6 pulg.), y la longitud está comprendida entre 148 mm (5,83 pulg.) y 458 mm (18 pulg.).

Nota: El alimentador multiuso admite el banner solo si el ancho es de hasta 296,9 mm (11,69 pulg.) y la longitud es de hasta 1219,2 mm (48 pulg.). Defina el tamaño de papel como Universal.

Tamaño del papel	Dimensiones	Bandeja estándar de 500 hojas (bandeja 1)	Bandeja estándar de 500 hojas (bandeja 2)	Bandeja de 2 x 500 hojas	Bandeja de 2500 hojas	Bandeja de 3000 hojas	Alimentador multiuso ³	Impresión a dos caras
Universal	De 76,2 x 76,2 mm (3 x 3 pulg.) a 320 x 1219,2 mm (12,6 x 48 pulg.)	✓	✓	✓	X	X	✓	✓ ⁴
Sobre 7 3/4	98 x 191 mm (3,9 x 7,5 pulg.)	X	X	X	X	X	✓	X
Sobre 9	98 x 225 mm (3,9 x 8,9 pulg.)	X	X	X	X	X	✓	X
Sobre 10	105 x 241 mm (4,1 x 9,5 pulg.)	X	X	X	X	X	✓	X
Sobre DL	110 x 220 mm (4,3 x 8,7 pulg.)	X	X	X	X	X	✓	X
Sobre C5	162 x 229 mm (6,4 x 9 pulg.)	X	X	X	X	X	✓	X
Sobre B5	176 x 250 mm (6,9 x 9,8 pulg.)	X	X	X	X	X	✓	X
Otros sobres	Desde 98 x 162 mm (3,9 x 6,3 pulg.) hasta 176 x 250 mm (6,9 x 9,8 pulg.)	X	X	X	X	X	✓	X

¹ Solo se admite con orientación por el borde corto.

² Solo se admite con orientación por el borde largo.

³ Se admite el tamaño de papel sin *detectar el tamaño*.

⁴ Se admite solo si la anchura only está comprendida entre 139,7 mm (5,5 pulg.) y 320 mm (12,6 pulg.), y la longitud está comprendida entre 148 mm (5,83 pulg.) y 458 mm (18 pulg.).

Nota: El alimentador multiuso admite el banner solo si el ancho es de hasta 296,9 mm (11,69 pulg.) y la longitud es de hasta 1219,2 mm (48 pulg.). Defina el tamaño de papel como Universal.

Almacenamiento del papel

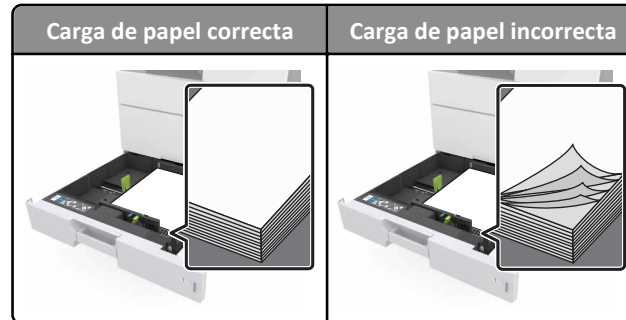
Utilice estas instrucciones de almacenamiento del papel para evitar los atascos y la calidad de impresión desigual:

- Para obtener los mejores resultados, almacene el papel con una temperatura de 21 °C (70 °F) y una humedad relativa del 40%. La mayoría de fabricantes de etiquetas recomiendan imprimir dentro de un intervalo de temperaturas entre 18 y 24 °C (de 65 a 75 °F) con una humedad relativa entre el 40 y el 60%.
- Almacene el papel en cajas, preferiblemente en una plataforma o estantería en lugar de en el suelo.
- Almacene paquetes individuales en una superficie plana.
- No coloque nada sobre los paquetes individuales de papel.
- Saque el papel de la caja de cartón o del embalaje solo cuando esté preparado para cargarlos en la impresora. La caja de cartón o el embalaje ayudan a mantener el papel limpio, seco y sin arrugas.

Cómo evitar atascos

Cargue el papel correctamente

- Asegúrese de que el papel esté bien colocado en la bandeja.



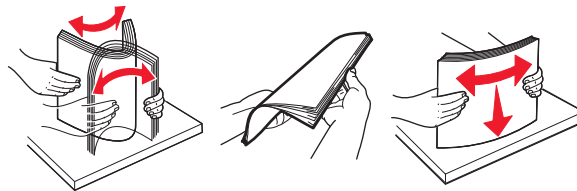
- No extraiga las bandejas mientras se esté imprimiendo.
- No cargue las bandejas mientras se esté imprimiendo. Cargue la bandeja antes de imprimir, o espere a que se le indique que lo haga.
- No cargue demasiado papel. Asegúrese de que la altura de la pila no exceda el indicador de capacidad máxima de papel.
- No deslice el papel en el interior de la bandeja. Cárguelo tal como se muestra en la ilustración.



- Compruebe que las guías de la bandeja o el alimentador multiuso están colocados correctamente y no están demasiado ajustados al papel ni a los sobres.
- Introduzca la bandeja con firmeza en la impresora después de cargar el papel.

Utilice papel recomendado

- Utilice solo el papel o el material de impresión especial recomendado.
- No cargue papel arrugado, doblado, húmedo ni curvado.
- Flexione, airee y alise el papel antes de cargarlo.



- No utilice papel cortado ni recortado manualmente.
- No mezcle tamaños, pesos o tipos de papel en la misma bandeja.
- Asegúrese de que se definan el tamaño y el tipo de papel correctos en el equipo o en el panel de control de la impresora.
- Guarde el papel teniendo en cuenta las recomendaciones del fabricante.