

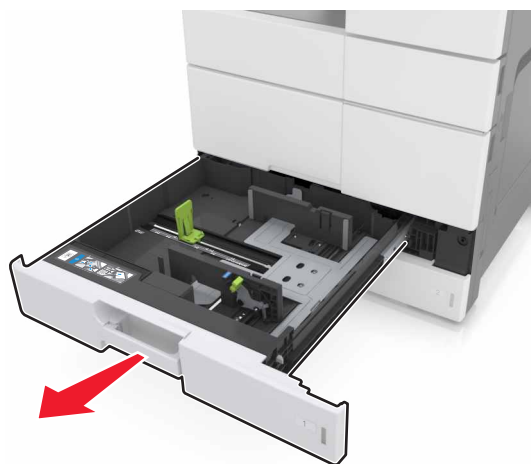
Guía de impresión

Carga de bandejas

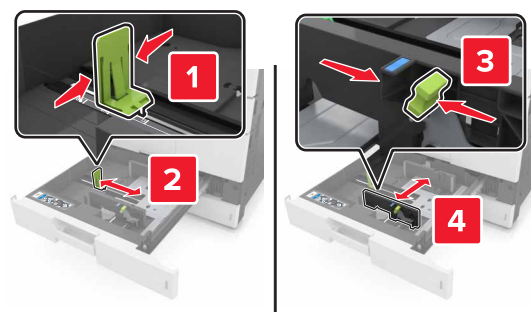
⚠ PRECAUCIÓN: POSIBLES DAÑOS PERSONALES: Para reducir el riesgo de inestabilidad del equipo, cargue cada bandeja por separado. Mantenga todas las bandejas cerradas hasta que los necesite.

1 Extraiga la bandeja.

Nota: No extraiga las bandejas mientras se imprime un trabajo ni mientras se muestra **Ocupada** en la pantalla de la impresora. Si lo hace, podría causar un atasco.



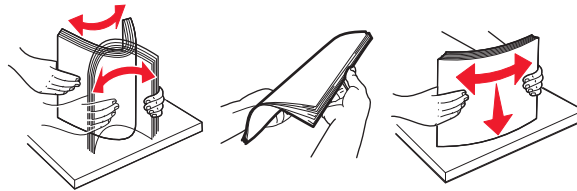
2 Apriete y deslice la guía del papel hasta la posición correcta para el tamaño de papel que esté cargando.



Nota: Utilice los indicadores de la parte inferior de la bandeja como ayuda para la colocación de las guías.



3 Flexione las hojas hacia adelante y hacia atrás; después, airéelas. No doble ni arrugue el papel. Alise los bordes en una superficie nivelada.

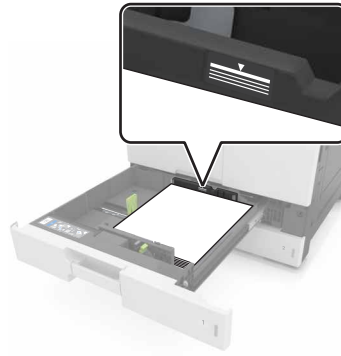


4 Cargue la pila de papel con la cara de impresión hacia arriba.



Notas:

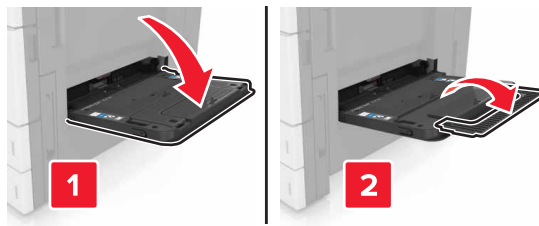
- Cargue la cara de impresión hacia abajo para imprimir a doble cara.
- Cargue el papel preperforado con los orificios hacia la parte frontal o el lado izquierdo de la bandeja.
- Coloque el papel con membrete de forma que el encabezado quede en el lado izquierdo de la bandeja.
- Asegúrese de que el papel queda por debajo de la línea de relleno máximo que se encuentra en el borde de la bandeja de papel. Si sobrepasa el límite, se pueden producir atascos de papel.



- 5 Introduzca la bandeja.
- 6 En el panel de control, en el menú Papel, defina el tipo y tamaño del papel para que coincidan con el papel cargado en la bandeja.

Carga del alimentador multiuso

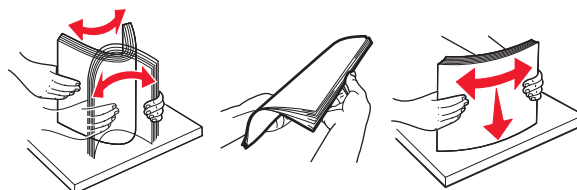
- 1 Abra el alimentador multiuso.



- 2 Ajuste la guía para que coincida con el tamaño del papel que va a cargar.







- 3 Flexione las hojas de papel para separarlas y, a continuación, airéelas. No doble ni arrugue el papel. Alise los bordes en una superficie nivelada.





4 Cargue el papel.

- Cargue solo un tamaño y tipo de papel.

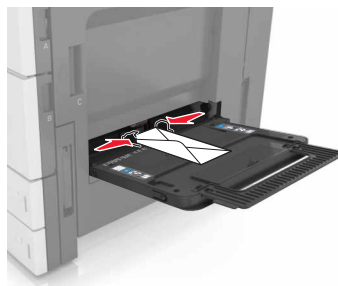
Carga del membrete

Sin clasificador opcional	Con clasificador opcional
<p>Impresión a una cara</p>  <p>Nota: Para imprimir en borde largo, cargue el papel con membrete hacia abajo con el encabezado en la parte izquierda del alimentador.</p>	<p>Impresión a una cara</p>  <p>Nota: Para imprimir en borde largo, cargue el papel con membrete hacia abajo con el encabezado en la parte derecha del alimentador.</p>
<p>Impresión a dos caras</p>  <p>Nota: Para imprimir en borde largo, cargue el papel con membrete hacia arriba con el encabezado en la parte derecha del alimentador.</p>	<p>Impresión a dos caras</p>  <p>Nota: Para imprimir en borde largo, cargue el papel con membrete hacia arriba con el encabezado en la parte izquierda del alimentador.</p>

Carga del papel preperforado

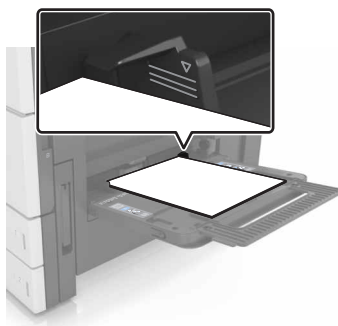
Impresión a una cara	Impresión a dos caras
	

- Cargue los sobres con la solapa hacia arriba.



Advertencia—Posibles daños: No utilice nunca sobres con sellos, cierres, broches, ventanas, revestimientos oleosos o autoadhesivos. Este tipo de sobres puede dañar seriamente la impresora.


- Asegúrese de que el papel no exceda la línea de relleno máximo. Si sobrepasa el límite, se pueden producir atascos de papel.



- 5 En el panel de control, en el menú Papel, defina el tipo y tamaño del papel para que coincidan con el papel cargado en el alimentador.

Definición del tipo y el tamaño del papel

En la pantalla de inicio, navegue a:

 >Menú Papel >Tamaño/tipo de papel > seleccione una bandeja > seleccione el tamaño o tipo de papel > 