

# Tulostusmateriaaliopas

## Tulostimen tukemat paperikoot

| Paperikoko | Mitat                                  | 500 arkin vakiolokero (lokero 1) | 500 arkin vakiolokero (lokero 2) | Kaksi 500 arkin lokeroa | 2500 arkin alusta | 3000 arkin alusta | Monisyöttö-laitte <sup>3</sup> | Kaksipuolinen tulostus |
|------------|--|----------------------------------|----------------------------------|-------------------------|-------------------|-------------------|--------------------------------|------------------------|
| A4         | 210 × 297 mm<br>(8,3 × 11,7 tuumaa)    | ✓                                | ✓                                | ✓                       | ✓ <sup>2</sup>    | ✓ <sup>2</sup>    | ✓ <sup>2</sup>                 | ✓                      |
| A5         | 148 × 210 mm<br>(5,8 × 8,3 tuumaa)     | ✓ <sup>1</sup>                   | ✓ <sup>1</sup>                   | ✓ <sup>1</sup>          | X                 | X                 | ✓                              | ✓                      |
| A6         | 105 × 148 mm<br>(4,1 × 5,8 tuumaa)     | X                                | X                                | X                       | X                 | X                 | ✓ <sup>1</sup>                 | ✓                      |
| JIS B5     | 182 × 257 mm<br>(7,2 × 10,1 tuumaa)    | ✓                                | ✓                                | ✓                       | X                 | X                 | ✓                              | ✓                      |
| Letter     | 216 × 279 mm<br>(8,5 × 11 tuumaa)      | ✓                                | ✓                                | ✓                       | ✓ <sup>2</sup>    | ✓ <sup>2</sup>    | ✓                              | ✓                      |
| Legal      | 216 × 356 mm<br>(8,5 × 14 tuumaa)      | ✓                                | ✓                                | ✓                       | X                 | X                 | ✓                              | ✓                      |
| Executive  | 184 × 267 mm<br>(7,3 × 10,5 tuumaa)    | ✓                                | ✓                                | ✓                       | X                 | X                 | ✓                              | ✓                      |
| JIS B4     | 257 × 364 mm<br>(10,12 × 14,33 tuumaa) | ✓                                | ✓                                | ✓                       | X                 | X                 | ✓                              | ✓                      |
| SRA3       | 320 × 450 mm<br>(12,6 × 17,7 tuumaa)   | X                                | ✓ <sup>1</sup>                   | X                       | X                 | X                 | ✓ <sup>1</sup>                 | ✓                      |
| A3         | 297 × 420 mm<br>(11,69 × 16,54 tuumaa) | ✓                                | ✓                                | ✓                       | X                 | X                 | ✓                              | ✓                      |
| 12 x 18    | 305 × 457 mm<br>(12 x 18 tuumaa)       | X                                | ✓ <sup>1</sup>                   | X                       | X                 | X                 | ✓ <sup>1</sup>                 | ✓                      |
| 11 x 17    | 279,4 × 431,8 mm<br>(11 × 17 tuumaa)   | ✓                                | ✓                                | ✓                       | X                 | X                 | ✓                              | ✓                      |
| Oficio     | 216 × 340 mm<br>(8,5 × 13,4 tuumaa)    | ✓                                | ✓                                | ✓                       | X                 | X                 | ✓                              | ✓                      |
| Folio      | 216 × 330 mm<br>(8,5 × 13 tuumaa)      | ✓                                | ✓                                | ✓                       | X                 | X                 | ✓                              | ✓                      |
| Statement  | 140 × 216 mm<br>(5,5 × 8,5 tuumaa)     | ✓ <sup>1</sup>                   | ✓ <sup>1</sup>                   | ✓ <sup>1</sup>          | X                 | X                 | ✓                              | ✓                      |

<sup>1</sup> Vain lyhyt reuna edellä.

<sup>2</sup> Vain pitkä reuna edellä.

<sup>3</sup> Paperin kokoa tuetaan ilman *koon tunnistusta*.

<sup>4</sup> Tuetaan asiakirjansyöttölaitteessa vain, jos leveys on 139,7 mm (5,5 tuumaa) – 320 mm (12,6 tuumaa) ja pituus 148 mm (5,83 tuumaa) – 458 mm (18 tuumaa).

**Huomautus:** Jatkolomake on tuettu monisyöttölaitteessa vain, jos leveys on enintään 296,9 mm (11,69 tuumaa) ja pituus on enintään 1219,2 mm (48 tuumaa). Määritä paperikooksi Universal.

| Paperikoko              | Mitat  | 500 arkin vakiolokero (lokero 1) | 500 arkin vakiolokero (lokero 2) | Kaksi 500 arkin lokeroa | 2500 arkin alusta | 3000 arkin alusta | Monisyöttö-laitte <sup>3</sup> | Kaksipuolinen tulostus |
|-------------------------|--|----------------------------------|----------------------------------|-------------------------|-------------------|-------------------|--------------------------------|------------------------|
| <b>Universal</b>        | 76,2 x 76,2 mm (3 x 3 tuumaa) – 320 x 1219,2 mm (12,6 x 48 tuumaa) | ✓                                | ✓                                | ✓                       | X                 | X                 | ✓                              | ✓ <sup>4</sup>         |
| <b>7 3/4 kirjekuori</b> | 98 x 191 mm (3,9 x 7,5 tuumaa)                                     | X                                | X                                | X                       | X                 | X                 | ✓                              | X                      |
| <b>9-kirjekuori</b>     | 98 x 225 mm (3,9 x 8,9 tuumaa)                                     | X                                | X                                | X                       | X                 | X                 | ✓                              | X                      |
| <b>10-kirjekuori</b>    | 105 x 241 mm (4,1 x 9,5 tuumaa)                                    | X                                | X                                | X                       | X                 | X                 | ✓                              | X                      |
| <b>DL-kirjekuori</b>    | 110 x 220 mm (4,3 x 8,7 tuumaa)                                    | X                                | X                                | X                       | X                 | X                 | ✓                              | X                      |
| <b>C5-kirjekuori</b>    | 162 x 229 mm (6,4 x 9 tuumaa)                                      | X                                | X                                | X                       | X                 | X                 | ✓                              | X                      |
| <b>B5-kirjekuori</b>    | 176 x 250 mm (6,9 x 9,8 tuumaa)                                    | X                                | X                                | X                       | X                 | X                 | ✓                              | X                      |
| <b>Muu kirjekuori</b>   | 98 x 162 mm (3,9 x 6,3 tuumaa) – 176 x 250 mm (6,9 x 9,8 tuumaa)   | X                                | X                                | X                       | X                 | X                 | ✓                              | X                      |

<sup>1</sup> Vain lyhyt reuna edellä.

<sup>2</sup> Vain pitkä reuna edellä.

<sup>3</sup> Paperin kokoa tuetaan ilman *koon tunnistusta*.

<sup>4</sup> Tuetaan asiakirjansyöttölaitteessa vain, jos leveys on 139,7 mm (5,5 tuumaa) – 320 mm (12,6 tuumaa) ja pituus 148 mm (5,83 tuumaa) – 458 mm (18 tuumaa).

**Huomautus:** Jatkolomake on tuettu monisyöttölaitteessa vain, jos leveys on enintään 296,9 mm (11,69 tuumaa) ja pituus on enintään 1219,2 mm (48 tuumaa). Määritä paperikooksi Universal.

## Paperin varastointi

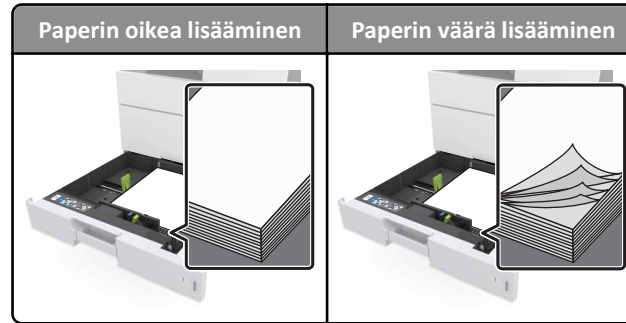
Noudattamalla paperin säilytysohjeita voit estää tukoksia ja epätasaista tulostuslaatua:

- Saat parhaan tuloksen säilyttämällä paperia tilassa, jonka lämpötila on 21 °C ja suhteellinen ilmankosteus on 40 %. Useimmat tarrojen valmistajat suosittelevat, että tulostusympäristön lämpötila on 18–24 °C ja suhteellinen kosteus 40–60 %.
- Säilytä paperia sen omassa laatikossa, mieluummin kuljetuslavalla tai hyllyllä kuin lattialla.
- Säilytä yksittäisiä pakkauksia tasaisella alustalla.
- Älä aseta mitään paperipakettien päälle.
- Poista paperi laatikosta tai pakkauksesta vasta, kun olet valmis lisäämään sen tulostimeen. Laatikko ja pakkaus auttavat pitämään paperin puhtaana, kuivana ja suorana.

## Tukosten välttäminen

### Lisää paperi oikein

- Varmista, että paperi on alustassa tasaisena ja suorassa.



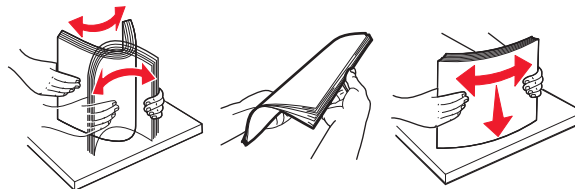
- Älä irrota alustoja tulostamisen aikana.
- Älä lisää alustaan paperia tulostamisen aikana. Lisää paperia ennen tulostamista tai sitten, kun tulostin kehottaa lisäämään paperia.
- Älä lisää laitteeseen liikaa paperia. Varmista, että pinon korkeus on paperin enimmäistäyttösoittimen alapuolella.
- Älä liu'uta paperia lokeroon. Lisää paperi kuvan mukaisesti.



- Varmista, että lokerojen tai monikäyttösyöttöaukon ohjaimet on asetettu oikein eivätkä ne purista paperia tai kirjukuoria liikaa.
- Työnnä lokero kunnolla paikalleen tulostimen sisään paperin lisäämisen jälkeen.

### Käytä suositeltua paperia.

- Käytä ainoastaan suositeltua paperia tai erikoistulostusmateriaalia.
- Älä lisää rypyistä, taitettua, kostea tai käpristynyttä paperia.
- Taivuta, ilmasta ja suorista paperi, ennen kuin lisäät sen tulostimeen.



- Älä käytä käsin leikattua tai rajattua materiaalia.
- Älä käytä samassa lokerossa eri kokoisia, painoisia tai tyyppisiä papereita.
- Varmista, että paperikoko ja -laji on asetettu oikein tietokoneen tai tulostimen ohjauspaneelissa.
- Säilytä paperi valmistajan suositusten mukaisesti.