

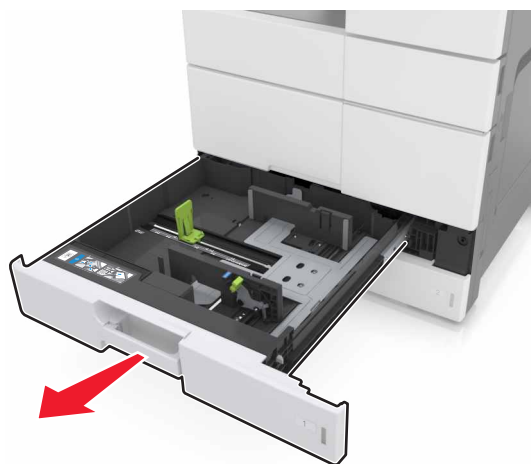
Guide d'impression

Chargement des tiroirs

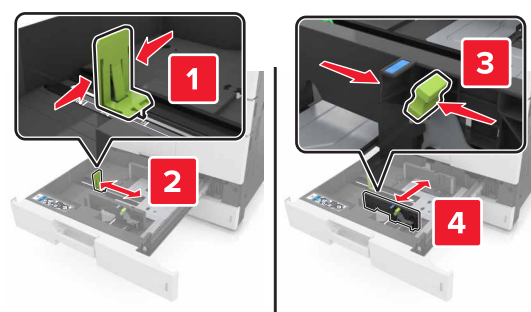
⚠ AVERTISSEMENT—RISQUE DE BLESSURE : Pour réduire le risque d'instabilité de l'appareil, chargez chaque bac séparément. Laissez tous les bacs fermés jusqu'à ce que vous ayez besoin de les ouvrir.

1 Tirez sur le tiroir pour le dégager.

Remarque : Ne retirez pas les bacs lorsqu'un travail d'impression est en cours ou lorsque le message **Occupé** apparaît à l'écran de l'imprimante. Vous risqueriez de provoquer des bourrages.



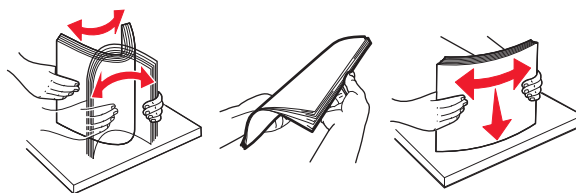
2 Pincez les guide-papier et faites-les glisser sur la position qui correspond au format du papier que vous chargez.



Remarque : utilisez les repères situés en bas du tiroir pour ajuster les guides.



3 Déramez les feuilles pour les détacher, puis ventilez-les. Ne pliez pas le papier et ne le froissez pas. Egalisez les bords sur une surface plane.



4 Chargez la pile de papier, face à imprimer vers le haut.



Remarques :

- Chargez la face à imprimer vers le bas pour l'impression recto verso.
- Chargez le papier préperforé en orientant les trous vers l'avant ou la gauche du tiroir.
- Placez le papier à en-têtes en orientant l'en-tête sur le côté gauche du tiroir.
- Vérifiez que la pile de papier n'atteint pas le repère de chargement maximal indiqué sur le bord du tiroir papier. Tout chargement excessif peut provoquer des bourrages.

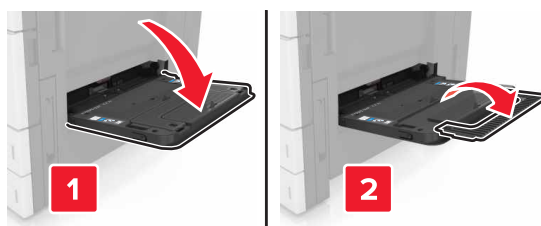


5 Insérez le bac.

6 A partir du panneau de commandes, définissez le format et le type de papier dans le menu Papier de manière à ce qu'ils correspondent au papier chargé dans le tiroir.

Alimentation du chargeur multifonction

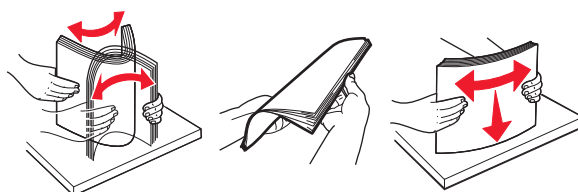
1 Ouvrez le chargeur multifonction.



2 Réglez le guide pour qu'il corresponde à la taille du papier chargé.







3 Déramez les feuilles de papier pour les assouplir, puis ventilez-les. Ne pliez pas le papier et ne le froissez pas. Egalisez les bords sur une surface plane.





4 Chargez le papier :

- Ne chargez qu'un format et type de papier.

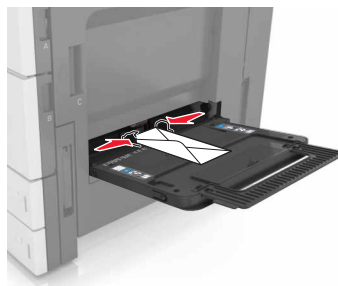
Chargement du papier à en-tête

Sans unité de finition en option	Avec unité de finition en option
<p>Impression sur une seule face</p>  <p>Remarque : Pour l'orientation bord long, chargez le papier à en-tête face à imprimer vers le bas, avec l'en-tête sur le côté gauche du chargeur.</p>	<p>Impression sur une seule face</p>  <p>Remarque : Pour l'orientation bord long, chargez le papier à en-tête face à imprimer vers le bas, avec l'en-tête sur le côté droit du chargeur.</p>
<p>Impression recto verso</p>  <p>Remarque : Pour l'orientation bord long, chargez le papier à en-tête face à imprimer vers le haut, avec l'en-tête sur le côté droit du chargeur.</p>	<p>Impression recto verso</p>  <p>Remarque : Pour l'orientation bord long, chargez le papier à en-tête face à imprimer vers le haut, avec l'en-tête sur le côté gauche du chargeur.</p>

Chargement du papier préperforé

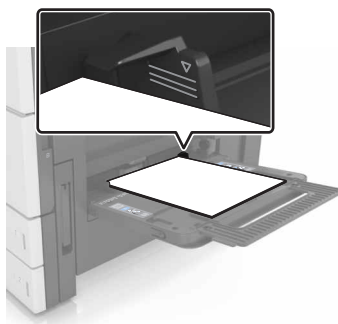
Impression sur une seule face	Impression recto verso
	

- Chargez les enveloppes en positionnant le rabat vers le haut.



Attention — Dommages potentiels : n'utilisez jamais d'enveloppes avec timbre, agrafe, fermoir, fenêtre, revêtement intérieur couché ou bande autocollante. Ces enveloppes peuvent endommager sérieusement l'imprimante.


- Assurez-vous que le papier est en dessous du trait de chargement maximal. Tout chargement excessif peut provoquer des bourrages.



- 5 A partir du panneau de commandes, définissez le format et le type de papier dans le menu Papier de manière à ce qu'ils correspondent au papier chargé dans le tiroir.

Définition du type et du format de papier

Dans l'écran d'accueil, accédez à :

 > **Menu papier** > **Format/Type de papier** > sélectionnez un bac > sélectionnez le format ou le type de papier > 