


Printing Guide (מדריך ההדפסה)

טעינת מגשים

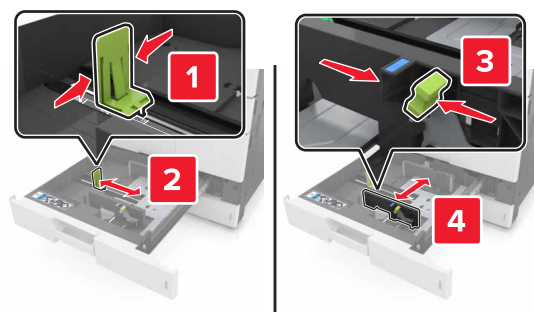
זהירות - אפשרות לפגיעה: כדי להפחית את סכנת חוסר היציבות של הציוד, טען כל מגש בנפרד. שמור את כל יתר המגשים סגורים עד שיהיה עליך לפתוח אותם. 

1 משוך את המגש החוצה.

הערה: אל תסיר מגשים במהלך הדפסת משימה או כאשר **Busy (עסוק)** מופיע בתצוגת המדפסת. פעולה כזו עלולה לגרום לחסימה.



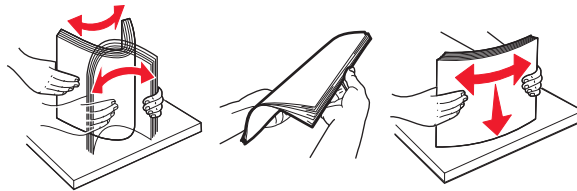
2 לחץ והחלק את מובילי הרוחב אל המיקום הנכון עבור גודל הנייר שנטען.



הערה: היעזר בסימוני הגודל על חלקו התחתון של המגש כדי למקם את המובילים.



3 כופף מעט את הדפים קדימה ואחורה כדי לשחררם, ואוורר אותם. אל תקפל ואל תקמט את הנייר. יישר את הקצוות על משטח ישר.



4 טען את ערימת הנייר כאשר הצד להדפסה פונה כלפי מעלה.



הערות:

- להדפסה דו-צדדית, טען את הצד להדפסה כלפי מטה.
- טען נייר מנוקב עם החורים כלפי החזית או צד שמאל של המגש.
- טען נייר מכתבים כאשר הכותרת העליונה בצד שמאל של המגש.
- ודא שהנייר נמצא מתחת לקו המילוי המקסימלי שנמצא בשולי מגש הנייר. מילוי יתר עלול לגרום לחסימות נייר.

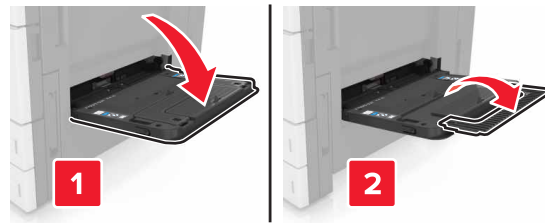


5 הכנס את המגש.

6 בלוח הבקרה, הגדר את גודל וסוג הנייר בתפריט Paper (נייר) כך שיתאים לנייר שטעון במגש.

טעינה במזין הרב-תכליתי

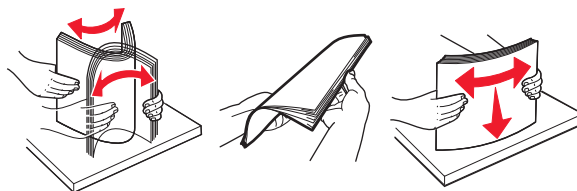
1 פתח את המזין הרב תכליתי..



2 כוונן את מובילי הנייר כך שיתאימו לגודל הנייר שאתה טוען.







3 נער את גיליונות הנייר קדימה ואחורה כדי לשחרר אותם. אל תקפל ואל תקמט את הנייר. יישר את הקצוות על משטח ישר.



4 הזז נייר במדפסת.
• טען רק גודל וסוג נייר אחד.

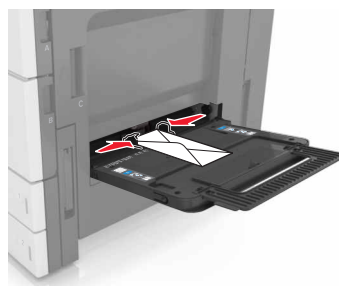
טעינת נייר מכתבים

| עם יחידת גימור אופציונלית | ללא יחידת גימור אופציונלית |
|--|---|
| <p>הדפסה חד-צדדית</p>  <p>הערה: לכיוון לאורך, טען את נייר המכתבים עם הפנים כלפי מטה עם הכותרת העליונה בצד ימין של המזין.</p> | <p>הדפסה חד-צדדית</p>  <p>הערה: לכיוון לאורך, טען את נייר המכתבים עם הפנים כלפי מטה עם הכותרת העליונה בצד שמאל של המזין.</p> |
| <p>הדפסה דו-צדדית</p>  <p>הערה: לכיוון לאורך, טען את נייר המכתבים עם הפנים כלפי מעלה עם הכותרת העליונה בצד שמאל של המזין.</p> | <p>הדפסה דו-צדדית</p>  <p>הערה: לכיוון לאורך, טען את נייר המכתבים עם הפנים כלפי מעלה עם הכותרת העליונה בצד ימין של המזין.</p> |

טעינת נייר מחורר

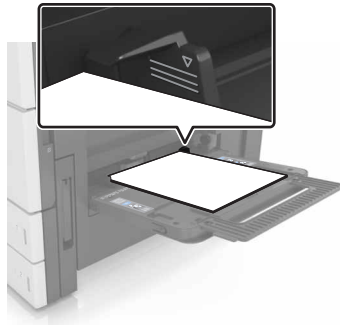
| הדפסה דו-צדדית | הדפסה חד-צדדית |
|--|---|
|  |  |

• טען מעטפות כאשר צד ההדבקה פונה מעלה.



אזהרה-נזק אפשרי: אף פעם אל תשתמש במעטפות עם בולים, מהדקים, לחצנים, חלונות, רפידות מצופות או חלקים נדבקים מעצמם. מעטפות אלה עלולות לגרום נזק חמור למדפסת.


- ודא שהנייר מתחת לקו המילוי המרבי. מילוי יתר עלול לגרום לחסימות נייר.



5 בלוח הבקרה, הגדר את סוג וגודל הנייר בתפריט Paper (נייר) כך שיתאים לנייר שטעון במזין.

הגדרת גודל וסוג הנייר

במסך הבית, נווט אל:

 < תפריט נייר < גודל/סוג נייר < בחר מגש < בחר את גודל או סוג הנייר < 