

Nyomtatási útmutató

Tálcák betöltése

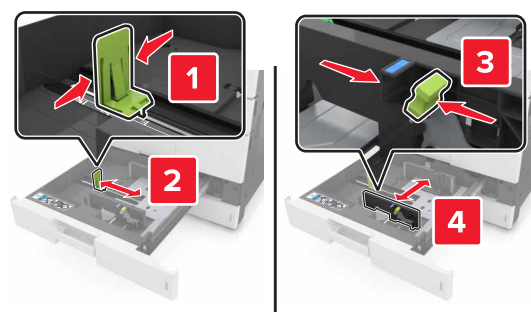
⚠ VIGYÁZAT! SÉRÜLÉSVESZÉLY: A berendezés stabilitásvesztésének elkerülése érdekében minden egyes tálcába külön-külön töltsse be a papírt. A többi tálcát tartsa csukva, amíg szüksége nincs rájuk.

1 Húzza ki a tálcát.

Megjegyzés: Ne távolítsa el a tálcákat, amíg nyomtatás zajlik, vagy amíg a **Foglalt** felirat látszik a nyomtató képernyőjén. Ha így tesz, az elakadást okozhat.



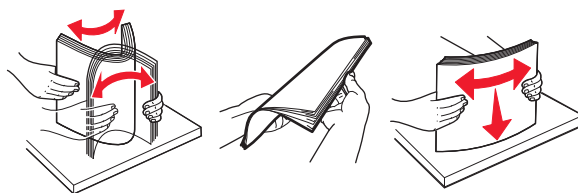
2 Nyomja össze a papírvezetőket, majd csúsztassa a megfelelő pozícióba a betöltendő papírmérethez.



Megjegyzés: Használja a tálca alján lévő mutatókat a vezető beállításához.



- 3 Hajlítsa meg és legyezze meg párszor a papírköteget, hogy a papírlapok ne tapadjanak össze. Ne hajtsa meg, és ne gyűrje össze a papírt. Egyenesítse ki a köteg szélét egy egyenes felületen.



- 4 Töltse be a papírköteget a nyomtatandó oldallal felfelé.



Megjegyzések:

- Kétoldalas nyomtatáshoz a nyomtatandó oldallal lefelé töltse be a papírt.
- Az előlyukasztott papírt a lyukakkal a tálca eleje vagy a tálca bal oldala felé töltse be.
- Fejléces papírt úgy töltsön be, hogy a fejléc a tálca bal oldala felé legyen.
- Ügyeljen, hogy a papírköteg felső lapja a papírtálca oldalán található maximális feltöltési jel alatt legyen. A tálca túltöltése papírelakadást okozhat.

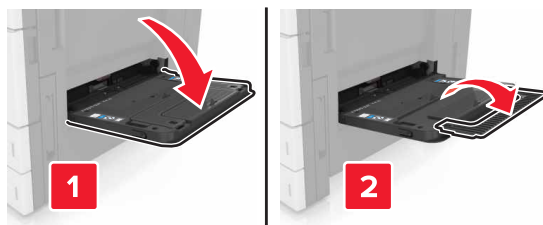


5 Helyezze vissza a tálcát.

6 Állítsa be a kezelőpanel Papír menüjében a papírtípust és papírméretet úgy, hogy az megegyezzen a tálcába töltött papírral.

A többfunkciós adagoló betöltése

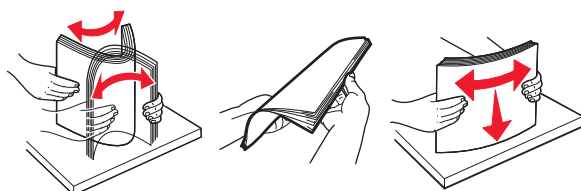
1 Nyissa ki a többfunkciós adagolót.



2 Állítsa a vezetőt a betöltendő papír méretének megfelelő helyzetbe.







3 Hajlítsa meg és legyezze meg párszor a papírköteget, hogy a papírlapok ne tapadjanak össze. Ne hajtsa meg, és ne gyűrje össze a papírt. Egyenesítse ki a köteg szélét egy egyenes felületen.





4 Töltse be a papírt.

- Egyszerre csak egy típusú és méretű papírt töltsön be.

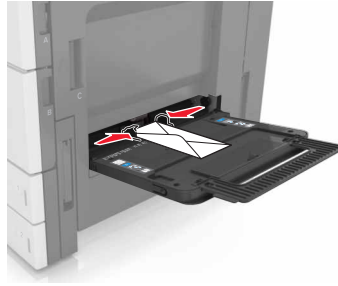
Fejléces papír betöltése

Választható kiadóegység nélkül	Választható kiadóegységgel
<p>Egyoldalas nyomtatás</p>  <p>Megjegyzés: A hosszabb éllel befelé történő betöltés esetén a fejléces papírt lefelé nézve, a fejléccel az adagoló bal oldalán töltsse be.</p>	<p>Egyoldalas nyomtatás</p>  <p>Megjegyzés: A hosszabb éllel befelé történő betöltés esetén a fejléces papírt lefelé nézve, a fejléccel az adagoló jobb oldalán töltsse be.</p>
<p>Kétoldalas nyomtatás</p>  <p>Megjegyzés: A hosszabb éllel befelé történő betöltés esetén a fejléces papírt felfelé nézve, a fejléccel az adagoló jobb oldalán töltsse be.</p>	<p>Kétoldalas nyomtatás</p>  <p>Megjegyzés: A hosszabb éllel befelé történő betöltés esetén a fejléces papírt felfelé nézve, a fejléccel az adagoló bal oldalán töltsse be.</p>

Előlyukasztott papír betöltése

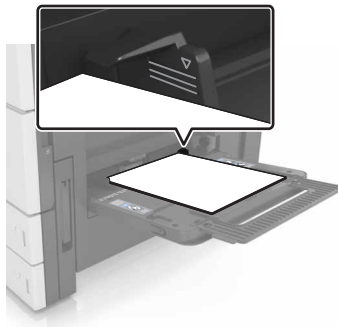
Egyoldalas nyomtatás	Kétoldalas nyomtatás
	

- Töltsön be borítékokat lezáróval felfelé.



Vigyázat - sérülésveszély: Soha ne használjon bélyegekkel, kapcsokkal, tűzőkkel, ablakokkal, bevonatos betéttel vagy öntapadós ragasztóval ellátott borítékokat. Ilyen borítékok kárt tehetnek a nyomtatóban.

- Figyeljen arra, a papír ne haladja meg a töltés maximum jelzését. A tálca túltöltése papírelakadást okozhat.



- 5 Állítsa be a kezelőpanel Papír menüjében a papírtípust és papírméretet úgy, hogy az megegyezzen az adagolóba töltött papírral.

A papírméret és a papírtípus beállítása

Lépjön a főképernyőről a következő elemhez:

 >Papír menü >Papírméret/-típus > válasszon ki egy tálcat > válassza ki a papírméretet vagy -típust > 