

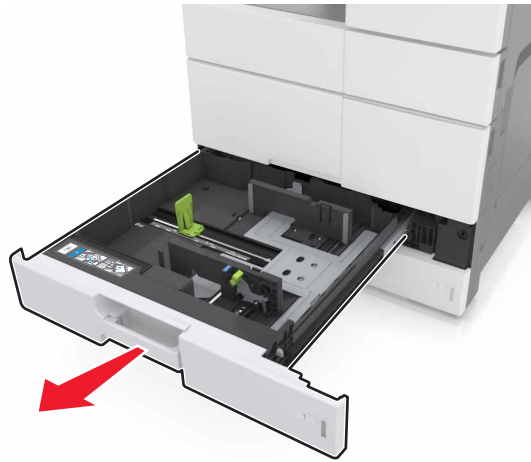
인쇄 설명서

급지대에 용지 넣기

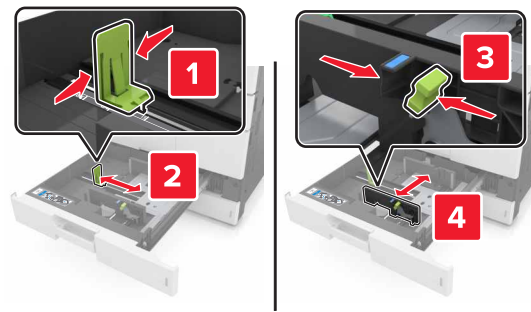
⚠ 주의—부상 위험: 장비가 안정적으로 작동하도록 하려면 각 용지함을 개별적으로 넣으십시오. 필요하지 않으면 모든 용지함을 닫아 두십시오.

1 용지함을 당겨서 뺍니다.

참고: 인쇄 작업 중 또는 **사용 중**이 프린터 디스플레이에 표시되어 있는 동안에는 용지함을 제거하지 마십시오. 용지가 걸릴 수 있습니다.



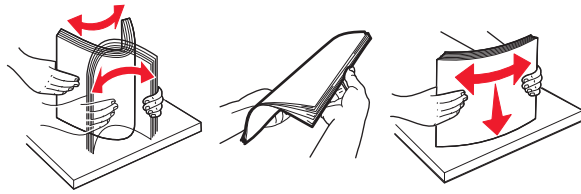
2 용지 가이드를 누르고 넣을 용지 크기에 맞는 위치로 맞춥니다.



참고: 용지함 바닥에 있는 표시기를 사용하여 가이드의 위치를 조절합니다.



3 용지를 앞뒤로 살짝 구부려 느슨하게 하고 파라락 넘겨 용지가 붙지 않도록 합니다. 용지를 접거나 구기지 마십시오. 평평한 바닥 위에서 용지의 가장자리가 고르게 되도록 다듬습니다.



4 인쇄면이 위로 오도록 용지를 넣습니다.



참고:

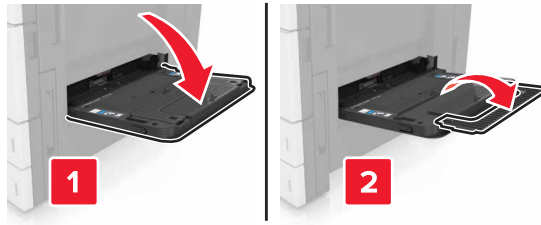
- 양면 인쇄 시에는 인쇄면이 아래로 오도록 용지를 넣습니다.
- 사전 천공 용지는 구멍이 용지함 전면을 향하게 또는 용지함 왼쪽에 오도록 해서 넣습니다.
- 레터헤드지는 머리글이 용지함 왼쪽에 오도록 해서 넣습니다.
- 이때 용지량을 용지함 가장자리에 있는 최대 적재 높이 표시 아래로 유지하십시오. 용지를 너무 많이 넣으면 용지 걸림이 발생할 수 있습니다.



- 5 용지함을 삽입합니다.
- 6 제어판의 용지 메뉴에서 용지함에 넣은 용지에 맞는 용지 크기 및 종류를 설정합니다.

다용도 공급 장치에 용지 넣기

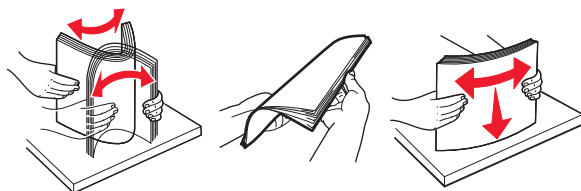
- 1 다용도 공급 장치를 엽니다.



- 2 공급할 용지 크기와 일치하도록 가이드를 조정합니다.







- 3 용지를 앞뒤로 살짝 구부렸다가 파라락 넘겨 용지가 서로 붙지 않도록 합니다. 용지를 접거나 구기지 마십시오. 평평한 바닥 위에서 용지의 가장자리가 고르게 되도록 다듬습니다.





- 4 용지를 넣습니다.
 - 한 가지 크기와 유형의 용지만 넣으십시오.

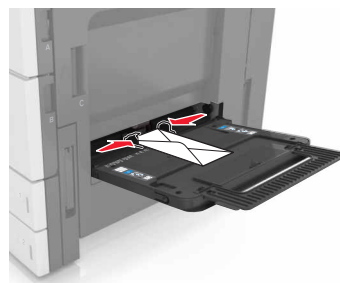
레터헤드지 넣기

선택 사항인 마무리 장치를 사용하지 않는 경우	선택 사항인 마무리 장치를 사용하는 경우
<p>단면 인쇄</p>  <p>참고: 긴 가장자리 방향인 경우, 머리글이 급지대 왼쪽에 오도록 하고 인쇄면이 아래로 향하게 해서 레터헤드지를 넣습니다.</p>	<p>단면 인쇄</p>  <p>참고: 긴 가장자리 방향인 경우, 머리글이 급지대 오른쪽에 오도록 하고 인쇄면이 아래로 향하게 해서 레터헤드지를 넣습니다.</p>
<p>양면 인쇄</p>  <p>참고: 긴 가장자리 방향인 경우, 머리글이 급지대 오른쪽에 오도록 하고 인쇄면이 위로 향하게 해서 레터헤드지를 넣습니다.</p>	<p>양면 인쇄</p>  <p>참고: 긴 가장자리 방향인 경우, 머리글이 급지대 왼쪽에 오도록 하고 인쇄면이 위로 향하게 해서 레터헤드지를 넣습니다.</p>

천공된 용지 넣기

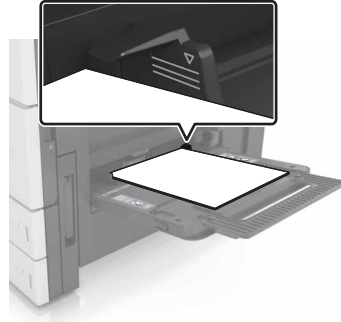
단면 인쇄	양면 인쇄
	

- 봉투는 뒷개가 있는 부분이 위로 향하게 해서 넣습니다.



경고—손상 위험: 우표, 걸쇠, 똑딱 단추, 안이 보이도록 비닐로 된 부분, 코팅된 접착면 또는 접착제가 있는 봉투는 사용하지 마십시오. 이러한 봉투는 프린터에 심각한 손상을 입힐 수 있습니다.


- 용지를 최대 적재량 선 아래로 유지합니다. 용지를 너무 많이 넣으면 용지 걸림이 발생할 수 있습니다.



5 제어판의 용지 메뉴에서 급지대에 넣은 용지에 맞는 용지 크기 및 종류를 설정합니다.

용지 크기 및 종류 설정

홈 화면에서 다음으로 이동합니다.

 >용지 메뉴 >용지 크기/유형 > 용지함 선택 > 용지 크기 또는 종류 선택 > 