

# Help afdrukmat.

## Papierformaten die door de printer worden ondersteund

| Papier-formaat | Afmetingen                           | Standaardlade voor 500 vel (lade 1) | Standaardlade voor 500 vel (lade 2) | Lade voor 2 x 500 vel | Lade voor 2500 vel | Lade voor 3000 vel | Universeel-lader <sup>3</sup> | Dubbelzijdig afdrukken |
|----------------|--------------------------------------|-------------------------------------|-------------------------------------|-----------------------|--------------------|--------------------|-------------------------------|------------------------|
| A4             | 210 x 297 mm<br>(8,3 x 11,7 inch)    | ✓                                   | ✓                                   | ✓                     | ✓ <sup>2</sup>     | ✓ <sup>2</sup>     | ✓ <sup>2</sup>                | ✓                      |
| A5             | 148 x 210 mm<br>(5,8 x 8,3 inch)     | ✓ <sup>1</sup>                      | ✓ <sup>1</sup>                      | ✓ <sup>1</sup>        | X                  | X                  | ✓                             | ✓                      |
| A6             | 105 x 148 mm<br>(4,1 x 5,8 inch)     | X                                   | X                                   | X                     | X                  | X                  | ✓ <sup>1</sup>                | ✓                      |
| JIS B5         | 182 x 257 mm<br>(7,2 x 10,1 inch)    | ✓                                   | ✓                                   | ✓                     | X                  | X                  | ✓                             | ✓                      |
| Letter         | 216 x 279 mm<br>(8,5 x 11 inch)      | ✓                                   | ✓                                   | ✓                     | ✓ <sup>2</sup>     | ✓ <sup>2</sup>     | ✓                             | ✓                      |
| Legal          | 216 x 356 mm<br>(8,5 x 14 inch)      | ✓                                   | ✓                                   | ✓                     | X                  | X                  | ✓                             | ✓                      |
| Executive      | 184 x 267 mm<br>(7,3 x 10,5 inch)    | ✓                                   | ✓                                   | ✓                     | X                  | X                  | ✓                             | ✓                      |
| JIS B4         | 257 x 364 mm<br>(10,12 x 14,33 inch) | ✓                                   | ✓                                   | ✓                     | X                  | X                  | ✓                             | ✓                      |
| SRA3           | 320 x 450 mm<br>(12,6 x 17,7 inch)   | X                                   | ✓ <sup>1</sup>                      | X                     | X                  | X                  | ✓ <sup>1</sup>                | ✓                      |
| A3             | 297 x 420 mm<br>(11,69 x 16,54 inch) | ✓                                   | ✓                                   | ✓                     | X                  | X                  | ✓                             | ✓                      |
| 12 x 18        | 305 x 457 mm<br>(12 x 18 inch)       | X                                   | ✓ <sup>1</sup>                      | X                     | X                  | X                  | ✓ <sup>1</sup>                | ✓                      |
| 11 x 17        | 279,4 x 431,8 mm<br>(11 x 17 inch)   | ✓                                   | ✓                                   | ✓                     | X                  | X                  | ✓                             | ✓                      |
| Oficio         | 216 x 340 mm<br>(8,5 x 13,4 inch)    | ✓                                   | ✓                                   | ✓                     | X                  | X                  | ✓                             | ✓                      |
| Folio          | 216 x 330 mm<br>(8,5 x 13 inch)      | ✓                                   | ✓                                   | ✓                     | X                  | X                  | ✓                             | ✓                      |
| Statement      | 140 x 216 mm<br>(5,5 x 8,5 inch)     | ✓ <sup>1</sup>                      | ✓ <sup>1</sup>                      | ✓ <sup>1</sup>        | X                  | X                  | ✓                             | ✓                      |

<sup>1</sup> Papier wordt alleen ondersteund als korte zijde eerst wordt geplaatst.

<sup>2</sup> Papier wordt alleen ondersteund als lange zijde eerst wordt geplaatst.

<sup>3</sup> Ondersteunt papierformaat zonder *formaatdetectie*.

<sup>4</sup> Wordt alleen ondersteund als het papier tussen de 139,7 mm (5,5 inch) en 320 mm (12,6 inch) breed is en tussen de 148 mm (5,83 inch) en 458 mm (18 inch) lang.

**Opmerking:** Voorblad wordt alleen ondersteund in de universeellader als de breedte maximaal 296,9 mm (11,69 inch) is en de lengte maximaal 1219,2 mm (48 inch). Stel het papierformaat in op Universal.

| Papier-formaat        | Afmetingen   | Standaardlade voor 500 vel (lade 1) | Standaardlade voor 500 vel (lade 2) | Lade voor 2 x 500 vel | Lade voor 2500 vel | Lade voor 3000 vel | Universeel-lader <sup>3</sup> | Dubbelzijdig afdrukken |
|-----------------------|--|-------------------------------------|-------------------------------------|-----------------------|--------------------|--------------------|-------------------------------|------------------------|
| <b>Universal</b>      | 76,2 x 76,2 mm (3 x 3 inch) tot 320 x 1219,2 mm (12,6 x 48 inch) | ✓                                   | ✓                                   | ✓                     | X                  | X                  | ✓                             | ✓ <sup>4</sup>         |
| <b>7 3/4 Envelope</b> | 98 x 191 mm (3,9 x 7,5 inch)                                     | X                                   | X                                   | X                     | X                  | X                  | ✓                             | X                      |
| <b>9-envelop</b>      | 98 x 225 mm (3,9 x 8,9 inch)                                     | X                                   | X                                   | X                     | X                  | X                  | ✓                             | X                      |
| <b>10-envelop</b>     | 105 x 241 mm (4,1 x 9,5 inch)                                    | X                                   | X                                   | X                     | X                  | X                  | ✓                             | X                      |
| <b>Envelop DL</b>     | 110 x 220 mm (4,3 x 8,7 inch)                                    | X                                   | X                                   | X                     | X                  | X                  | ✓                             | X                      |
| <b>C5-envelop</b>     | 162 x 229 mm (6,4 x 9 inch)                                      | X                                   | X                                   | X                     | X                  | X                  | ✓                             | X                      |
| <b>B5-envelop</b>     | 176 x 250 mm (6,9 x 9,8 inch)                                    | X                                   | X                                   | X                     | X                  | X                  | ✓                             | X                      |
| <b>Andere envelop</b> | 98 x 162 mm (3,9 x 6,3 inch) tot 176 x 250 mm (6,9 x 9,8 inch)   | X                                   | X                                   | X                     | X                  | X                  | ✓                             | X                      |

<sup>1</sup> Papier wordt alleen ondersteund als korte zijde eerst wordt geplaatst.

<sup>2</sup> Papier wordt alleen ondersteund als lange zijde eerst wordt geplaatst.

<sup>3</sup> Ondersteunt papierformaat zonder *formaatdetectie*.

<sup>4</sup> Wordt alleen ondersteund als het papier tussen de 139,7 mm (5,5 inch) en 320 mm (12,6 inch) breed is en tussen de 148 mm (5,83 inch) en 458 mm (18 inch) lang.

**Opmerking:** Voorblad wordt alleen ondersteund in de universeellader als de breedte maximaal 296,9 mm (11,69 inch) is en de lengte maximaal 1219,2 mm (48 inch). Stel het papierformaat in op Universal.

## Papier bewaren

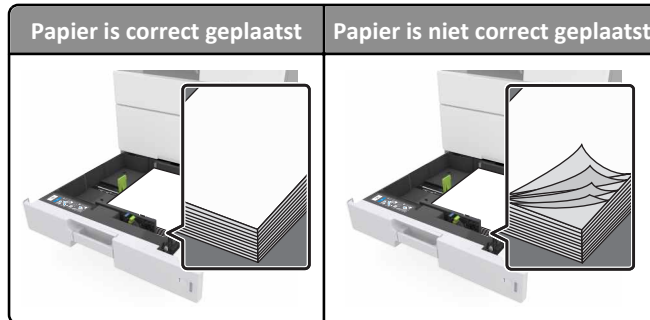
Houd de volgende richtlijnen voor het bewaren van papier aan om een regelmatige afdrukkwaliteit te garanderen en te voorkomen dat er papierstoringen ontstaan.

- U kunt het papier het beste bewaren in een omgeving met een temperatuur van 21 °C en een relatieve vochtigheid van 40 procent. De meeste fabrikanten van etiketten bevelen een omgeving aan met een temperatuur tussen 18 en 24 °C en een relatieve vochtigheid van 40 tot 60 procent.
- Zet dozen papier liever niet op de vloer, maar op een pallet of een plank.
- Zet losse pakken op een vlakke ondergrond.
- Plaats niets boven op de losse pakken met papier.
- Haal papier alleen uit de doos of verpakking als u het in de printer wilt plaatsen. De doos en de verpakking zorgen ervoor dat het papier schoon, droog en vlak blijft.

## Papierstoringen voorkomen

### Papier correct plaatsen

- Zorg ervoor dat het papier vlak in de lade is geplaatst.



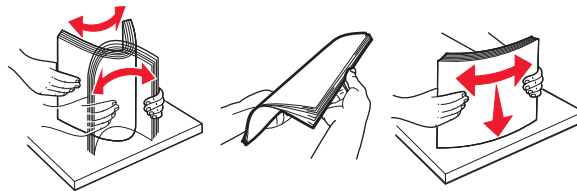
- Verwijder geen laden terwijl de printer bezig is met afdrucken.
- Plaats geen laden terwijl de printer bezig is met afdrucken. Plaats afdrukmetaal voordat u gaat afdrucken of wacht tot u wordt gevraagd afdrukmetaal te plaatsen.
- Plaats niet te veel papier in de printer. Zorg dat de stapel niet boven de aanduiding voor de maximale hoeveelheid uitkomt.
- Schuif het papier niet in de lade. Plaats het papier zoals in de afbeelding is aangegeven.



- Zorg ervoor dat de geleiders in de papierlade of de universeellader op de juiste wijze zijn ingesteld en niet strak tegen het papier of de enveloppen zijn geplaatst.
- Duw de lade stevig in de printer nadat u het papier hebt geplaatst.

### Gebruik aanbevolen papier

- Gebruik uitsluitend aanbevolen papier of speciaal afdrukmetaal.
- Plaats nooit gekreukt, gevouwen, vochtig, gebogen of kromgetrokken papier.
- Buig het papier, waai het uit en maak er een rechte stapel van voordat u het in de printer plaatst.



- Gebruik geen papier dat u zelf op maat hebt gesneden of geknipt.
- Gebruik nooit verschillende papierformaten, -gewichten of -soorten in één lade.
- Controleer of de juiste instellingen voor papierformaat en papiersoort correct zijn ingesteld op de computer of het bedieningspaneel van de printer.
- Bewaar het papier volgens de aanbevelingen van de fabrikant.