

Help bij afdrucken

Laden vullen

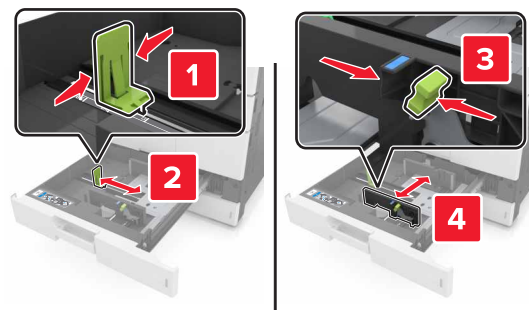
⚠ LET OP—KANS OP LETSEL: Zorg ervoor dat u papier afzonderlijk in elke lade plaatst om instabiliteit van de apparatuur te voorkomen. Houd alle overige laden gesloten tot u ze nodig hebt.

- 1 Trek de lade uit de printer.

Opmerking: Verwijder een lade nooit tijdens de uitvoering van een afdruktaak of als het bericht **Bezig** op het bedieningspaneel verschijnt. Dit kan een papierstoring veroorzaken.



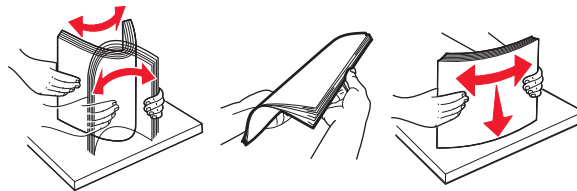
- 2 Druk de lengtegeleider in en schuif deze naar de juiste positie voor het formaat papier dat u in de lade plaatst.



Opmerking: Stel de geleiders in op de juiste positie met behulp van de formaatindicatoren aan de onderkant van de lade.



3 Buig de vellen enkele malen en waai er ze uit. Vouw of kreuk het papier niet. Maak op een vlakke ondergrond de stapel recht.

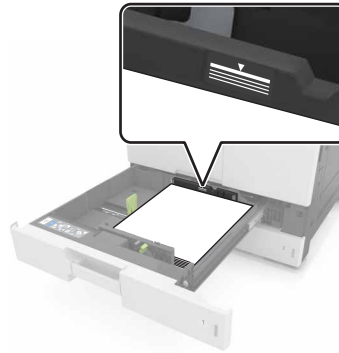


4 Plaats de papierstapel met de afdrukszijde naar boven.



Opmerkingen:

- Plaats de papierstapel met de te bedrukken zijde omlaag als u dubbelzijdig wilt afdrucken.
- Plaats geperforeerd papier met de gaatjes naar voren of naar links.
- Plaats briefhoofdpapier met het briefhoofd naar links.
- Zorg ervoor dat het papier niet hoger komt dan de maximumstapelhoogte op de rand van de papierlade. Als u te veel papier plaatst, kan het papier vastlopen.

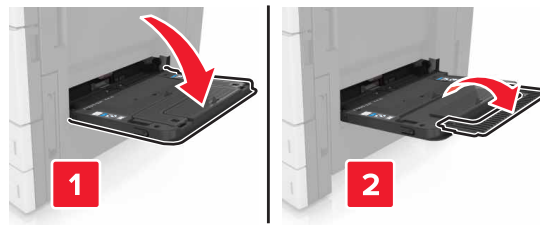


5 Plaats de lade terug.

6 Stel het papierformaat en de papiersoort in op het papier dat in de lade is geplaatst.

De universeellader vullen

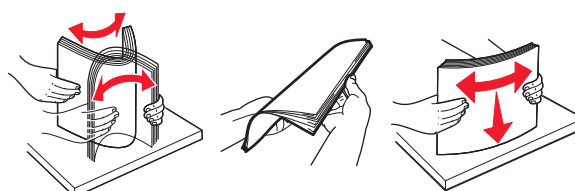
1 Open de universeellader.



2 Stel de geleider in op het papierformaat dat u wilt plaatsen.







3 Buig de vellen papier enkele malen om deze los te maken. Waai de vellen vervolgens uit. Vouw of kreuk het papier niet. Maak op een vlakke ondergrond de stapel recht.





4 Plaats het papier in de printer.

- Plaats slechts één formaat en soort papier.

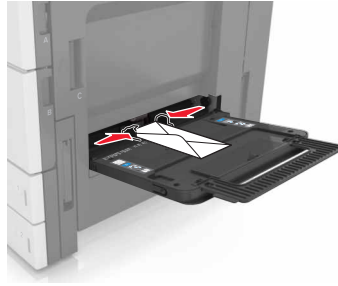
Briefhoofdpaper plaatsen

Zonder optionele finisher	Met optionele finisher
<p>Enkelzijdig afdrukken</p>  <p>Opmerking: Voor afdrukken op de lange zijde plaatst u het briefhoofdpaper met de voorbedrukte zijde omlaag aan de linkerkant van de invoer.</p>	<p>Enkelzijdig afdrukken</p>  <p>Opmerking: Voor afdrukken op de lange zijde plaatst u het briefhoofdpaper met de voorbedrukte zijde omlaag aan de rechterkant van de invoer.</p>
<p>Dubbelzijdig afdrukken</p>  <p>Opmerking: Voor afdrukken op de lange zijde plaatst u het briefhoofdpaper met de voorbedrukte zijde naar boven aan de rechterkant van de invoer.</p>	<p>Dubbelzijdig afdrukken</p>  <p>Opmerking: Voor afdrukken op de lange zijde plaatst u het briefhoofdpaper met de voorbedrukte zijde naar boven aan de linkerkant van de invoer.</p>

Voorgeperforeerd papier plaatsen

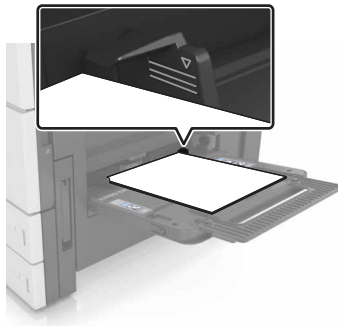
Enkelzijdig afdrukken	Dubbelzijdig afdrukken
	

- Plaats enveloppen met de klepzijde omhoog.



Let op—Kans op beschadiging: Gebruik geen enveloppen met postzegels, klemmetjes, drukkers, vensters, bedrukte binnenzijde of zelfklevende sluitingen. Het gebruik van deze enveloppen kan de printer ernstig beschadigen.


- Zorg dat de stapel niet boven de lijn voor de maximale hoeveelheid uitkomt. Als u te veel papier plaatst, kan het papier vastlopen.



- 5 Geef de soort en het formaat van het papier in de invoer op in het menu Papier op het bedieningspaneel.

Papierformaat en papiersoort instellen

Blader in het startscherm naar:

 > **Menu Papier** > **Papierformaat/-soort** > selecteer een lade > selecteer het papierformaat of de papiersoort > 