

# Utskriftsmateriale

## Papirstørrelser som støttes av skriveren

Papirstørrelse	Mål	Standard 500-arksskuff (skuff 1)	Standard 500-arksskuff (skuff 2)	2 x 500-arksskuff	2500-arksskuff	3000-arksskuff	Flerbruksmater <sup>3</sup>	Tosidig utskrift
A4	210 x 297 mm (8,3 x 11,7 tommer)	✓	✓	✓	✓ <sup>2</sup>	✓ <sup>2</sup>	✓ <sup>2</sup>	✓
A5	148 x 210 mm (5,8 x 8,3 tommer)	✓ <sup>1</sup>	✓ <sup>1</sup>	✓ <sup>1</sup>	X	X	✓	✓
A6	105 x 148 mm (4,1 x 5,8 tommer)	X	X	X	X	X	✓ <sup>1</sup>	✓
JIS B5	182 x 257 mm (7,2 x 10,1 tommer)	✓	✓	✓	X	X	✓	✓
Letter	216 x 279 mm (8,5 x 11 tommer)	✓	✓	✓	✓ <sup>2</sup>	✓ <sup>2</sup>	✓	✓
Legal	216 x 356 mm (8,5 x 14 tommer)	✓	✓	✓	X	X	✓	✓
Executive	184 x 267 mm (7,3 x 10,5 tommer)	✓	✓	✓	X	X	✓	✓
JIS B4	257 x 364 mm (10,12 x 14,33 tommer)	✓	✓	✓	X	X	✓	✓
SRA3	320 x 450 mm (12,6 x 17,7 tommer)	X	✓ <sup>1</sup>	X	X	X	✓ <sup>1</sup>	✓
A3	297 x 420 mm (11,69 x 16,54 tommer)	✓	✓	✓	X	X	✓	✓
12 x 18	305 x 457 mm (12 x 18 tommer)	X	✓ <sup>1</sup>	X	X	X	✓ <sup>1</sup>	✓
11 x 17	279,4 x 431,8 mm (11 x 17 tommer)	✓	✓	✓	X	X	✓	✓
Oficio	216 x 340 mm (8,5 x 13,4 tommer)	✓	✓	✓	X	X	✓	✓
Folio	216 x 330 mm (8,5 x 13 tommer)	✓	✓	✓	X	X	✓	✓
Uttalelse	140 x 216 mm (5,5 x 8,5 tommer)	✓ <sup>1</sup>	✓ <sup>1</sup>	✓ <sup>1</sup>	X	X	✓	✓

<sup>1</sup> Støttes bare i kortsideretning.

<sup>2</sup> Støttes bare i langsideretning.

<sup>3</sup> Støtter papirstørrelse uten *størrelsesregistrering*.

<sup>4</sup> Støttes bare i den automatiske dokumentmateren hvis bredden er fra 139,7 mm (5,5 tommer) til 320 mm (12,6 tommer) og lengden er fra 148 mm (5,83 tommer) til 458 mm (18 tommer).

**Merk:** Banner støttes bare i flerbruksmateren hvis bredden er opptil 296,9 mm (11,69 tommer) og lengden er minst 1219,2 mm (48 tommer). Sett papirstørrelsen til Universal.

Papirstørrelse	Mål	Standard 500-arksskuff (skuff 1)	Standard 500-arksskuff (skuff 2)	2 x 500-arksskuff	2500-arksskuff	3000-arksskuff	Flerbruksmater <sup>3</sup>	Tosidig utskrift
<b>Universal</b>	76,2 x 76,2 mm (3 x 3 tommer) til 320 x 1219,2 mm (12,6 x 48 tommer)	✓	✓	✓	X	X	✓	✓ <sup>4</sup>
<b>7 3/4-konvolutt</b>	98 x 191 mm (3,9 x 7,5 tommer)	X	X	X	X	X	✓	X
<b>9 konvolutt</b>	98 x 225 mm (3,9 x 8,9 tommer)	X	X	X	X	X	✓	X
<b>10 Konvolutt</b>	105 x 241 mm (4,1 x 9,5 tommer)	X	X	X	X	X	✓	X
<b>DL-konvolutt</b>	110 x 220 mm (4,3 x 8,7 tommer)	X	X	X	X	X	✓	X
<b>C5-konvolutt</b>	162 x 229 mm (6,4 x 9 tommer)	X	X	X	X	X	✓	X
<b>B5-konvolutt</b>	176 x 250 mm (6,9 x 9,8 tommer)	X	X	X	X	X	✓	X
<b>Annen konvolutt</b>	98 x 162 mm (3,9 x 6,3 tommer) til 176 x 250 mm (6,9 x 9,8 tommer)	X	X	X	X	X	✓	X

<sup>1</sup> Støttes bare i kortsideretning.

<sup>2</sup> Støttes bare i langsideretning.

<sup>3</sup> Støtter papirstørrelse uten *størrelsesregistrering*.

<sup>4</sup> Støttes bare i den automatiske dokumentmateren hvis bredden er fra 139,7 mm (5,5 tommer) til 320 mm (12,6 tommer) og lengden er fra 148 mm (5,83 tommer) til 458 mm (18 tommer).

**Merk:** Banner støttes bare i flerbruksmateren hvis bredden er opptil 296,9 mm (11,69 tommer) og lengden er minst 1219,2 mm (48 tommer). Sett papirstørrelsen til Universal.

## Oppbevare papir

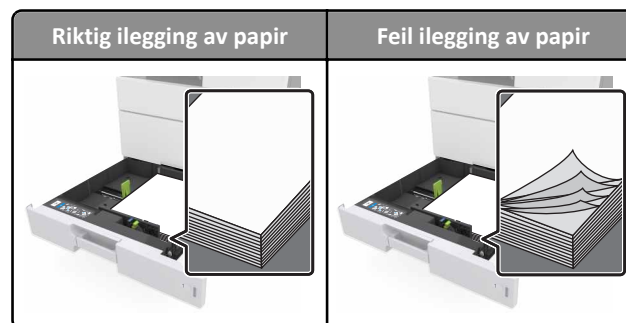
Følg disse retningslinjene for oppbevaring av papir for å unngå papirstopp og ujevn utskriftskvalitet:

- Resultatene blir best hvis papiret oppbevares ved 21 °C og 40 % relativ luftfuktighet. De fleste etikettprodusenter anbefaler å skrive ut i et temperaturområde på 18–24 °C med 40–60 % relativ luftfuktighet.
- Papiret bør oppbevares i esker, på paller eller hyller, og ikke på gulvet.
- Oppbevar enkeltpakker på en flat overflate.
- Ikke sett noe oppå enkeltpakkene med papir.
- Ta ikke papiret ut av esken eller innpakningen før du er klar til å legge det i skriveren. Esken og innpakningen bidrar til å holde papiret rent, tørt og flatt.

## Unngå papirstopp

### Legg papiret riktig i

- Kontroller at papiret ligger rett i skuffen.



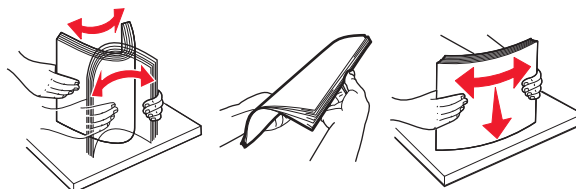
- Ikke ta ut skuffer mens skriveren skriver ut.
- Ikke sett inn skuffer mens skriveren skriver ut. Legg papir i skuffen før utskriften startes, eller vent til du får beskjed om å legge i papir.
- Ikke legg i for mye papir. Kontroller at papiret ikke er høyere enn kapasitetsmerket.
- Ikke skyv papiret inn i skuffen. Legg i papir slik det vises i illustrasjonen.



- Kontroller at papirførerne i skuffen eller flerbruksmateren er riktig plassert, og at de ikke presses hardt mot papiret eller konvoluttene.
- Skyv skuffen helt inn i skriveren når du har lagt i papir.

### Bruk anbefalt papir

- Bruk bare anbefalt papir eller spesialpapir.
- Ikke legg i krøllet, brettet eller fuktig papir.
- Bøy, luft og rett ut papiret før du legger det i skriveren.



- Ikke bruk papir som er klippet eller beskåret for hånd.
- Ikke bland ulike papirstørrelser, -tykkelser eller -typer i samme skuff.
- Kontroller at papirstørrelse og -type er riktig angitt på datamaskinens eller skriverens kontrollpanel.
- Oppbevar papiret i henhold til produsentens anbefalinger.