

Guia de impressão

Carregamento de bandejas

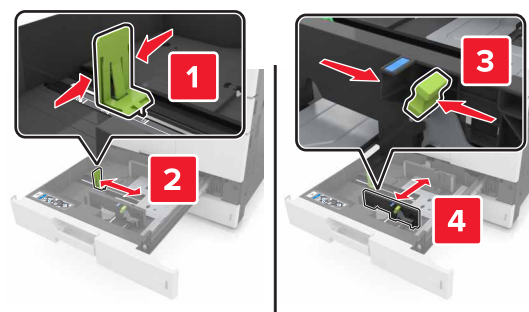
⚠ ATENÇÃO — RISCO DE FERIMENTO: Para reduzir o risco de instabilidade do equipamento, carregue cada bandeja separadamente. Mantenha todas as outras bandejas fechadas até serem necessárias.

1 Puxe a bandeja para fora.

Nota: Não remova as bandejas durante a impressão de trabalhos ou enquanto a mensagem **Busy** (Ocupado) for exibida no visor da impressora. Isso poderá causar um atolamento.



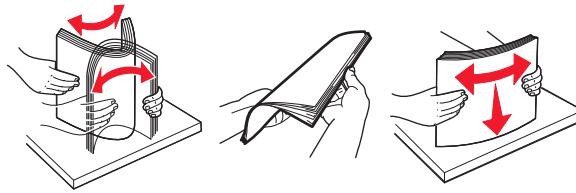
2 Pressione e deslize as guias do papel para a posição correta em relação ao tamanho do papel carregado.



Nota: Use os indicadores na parte inferior da bandeja para posicionar as guias.



3 Flexione as folhas para trás e para frente para soltá-las e ventile-as. Não dobre nem amasse o papel. Alinhe as folhas sobre uma superfície plana.

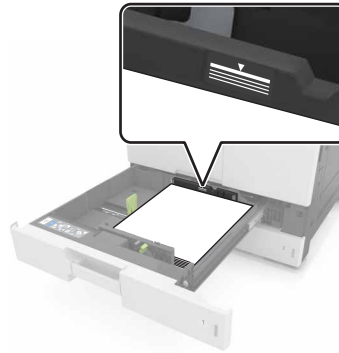


4 Carregue a pilha de papel com o lado para impressão voltado para cima.



Notas:

- Carregue o lado para impressão voltado para baixo para impressão frente e verso.
- Carregue o papel perfurado com os furos voltados para a parte frontal ou para a lateral esquerda da bandeja.
- Carregue o papel timbrado com o cabeçalho voltado para a parte esquerda da bandeja.
- Verifique se o papel está abaixo da linha de preenchimento máximo, localizada na margem da bandeja de papel. O excesso pode causar atolamentos de papel.

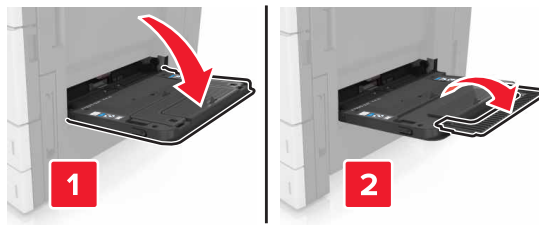


5 Insira a bandeja.

6 No painel de controle, defina o tipo e o tamanho de papel no menu Papel para corresponder ao papel carregado na bandeja.

Carregamento do alimentador multifunção

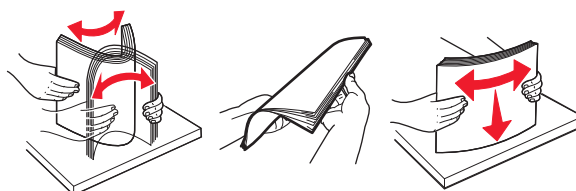
1 Abra o alimentador multifunção.



2 Ajuste a guia para que corresponda ao tamanho do papel que está sendo carregado.







3 Flexione as folhas de papel para trás e para frente para soltá-las e ventile-as. Não dobre nem amasse o papel. Alinhe as folhas sobre uma superfície plana.



4 Carregue o papel.

- Carregue somente papéis com mesmo tamanho e tipo.

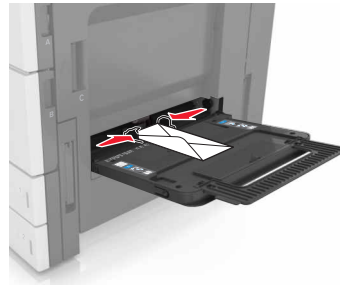
Carregar papel timbrado

Sem encadernador opcional	Com encadernador opcional
<p>Impressão em um lado</p>  <p>Nota: Para orientação de alimentação pela margem longa, carregue o papel timbrado com a face voltada para baixo e o cabeçalho para o lado esquerdo do alimentador.</p>	<p>Impressão em um lado</p>  <p>Nota: Para orientação de alimentação pela margem longa, carregue o papel timbrado com a face voltada para baixo e o cabeçalho para o lado direito do alimentador.</p>
<p>Impressão em frente e verso</p>  <p>Nota: Para orientação de alimentação pela margem longa, carregue o papel timbrado com a face voltada para cima e o cabeçalho para o lado direito do alimentador.</p>	<p>Impressão em frente e verso</p>  <p>Nota: Para orientação de alimentação pela margem longa, carregue o papel timbrado com a face voltada para cima e o cabeçalho para o lado esquerdo do alimentador.</p>

Como carregar papel perfurado

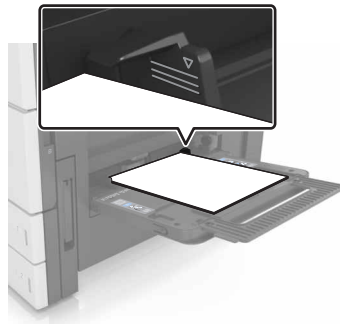
Impressão em um lado	Impressão em frente e verso
	

- Carregue envelopes com o lado da aba voltado para cima.



Aviso—Dano Potencial: Nunca use envelopes com selos, fechos, lacres, janelas, revestimentos ou autoadesivos. Esses envelopes podem causar sérios danos à impressora.


- Certifique-se de que o papel esteja abaixo da linha de preenchimento máximo. O excesso pode causar atolamentos de papel.



- 5 No painel de controle, defina o tipo e o tamanho de papel no menu Papel para corresponder ao papel carregado no alimentador.

Definindo o tamanho e o tipo de papel

Na tela Bem-vindo, navegue até:

 >Menu Papel >Tamanho/tipo do papel > selecione uma bandeja > selecione o tamanho ou o tipo de papel > 