

Ghid de tipărire

Încărcarea tăvilor

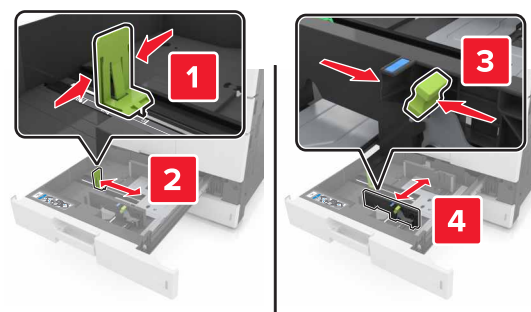
⚠ ATENȚIONARE—RISC DE RĂNIRE: Pentru a reduce riscul de instabilitate a echipamentului, încărcați separat fiecare tavă. Păstrați închise toate celelalte tăvi, până când este necesar să le deschideți.

1 Trageți tava afară.

Notă: Nu scoateți tăvile în timpul unei operații de imprimare sau în timp ce pe afișajul imprimantei este afișat mesajul **Ocupat**. În caz contrar poate surveni un blocaj.



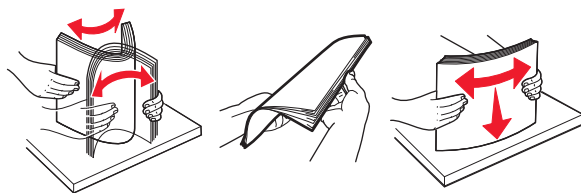
2 Strângeți și deplasați ghidajele hârtiei în poziția corectă pentru dimensiunea de hârtie încărcată.



Notă: Utilizați indicatorii din partea de jos a tăvii pentru a poziționa ghidajele.



3 Flexați ușor colile înainte și înapoi pentru a le dezlipi și răsfoiți-le. Nu pliați și nu îndoțiți hârtia. Aduceți marginile la același nivel.



4 Încărcați teancul de hârtie cu fața imprimabilă îndreptată în sus.



Note:

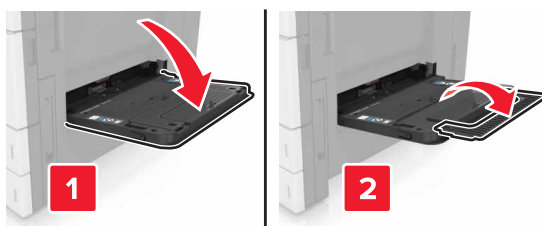
- Încărcați fața imprimabilă îndreptată în jos pentru imprimare duplex.
- Încărcați hârtia pre-perforată cu găurile îndreptate spre partea frontală sau stângă a tăvii.
- Încărcați hârtia cu antet cu antetul orientat către partea stângă a tăvii.
- Asigurați-vă că nivelul de hârtie este inferior liniei maxime de încărcare de la marginea tăvii de hârtie. Umplerea excesivă poate genera blocaje de hârtie.



- 5 Introduceți tava.
- 6 Din panoul de control, setați tipul și dimensiunea hârtiei din meniul Hârtie, pentru a corespunde cu hârtia încărcată în alimentator.

Încărcarea alimentatorului multifuncțional

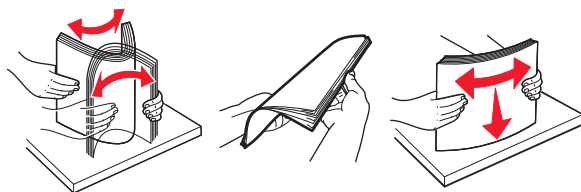
- 1 Deschideți alimentatorul multifuncțional.



- 2 Reglați ghidajul pentru a se potrivi cu dimensiunea hârtiei pe care o încărcați.







- 3 Îndoți ușor colile de hârtie înainte și înapoi, apoi răsfoiți-le. Nu pliați și nu îndoți hârtia. Aduceți marginile la același nivel.





4 Încărcați hârtia.

- Încărcați hârtie de un singur tip și o singură dimensiune.

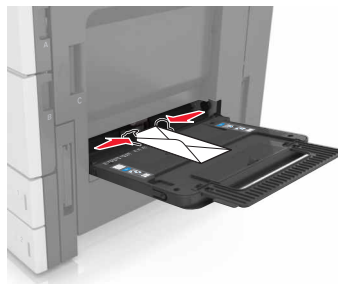
Încărcarea hârtiei cu antet

Fără un finisor opțional	Cu un finisor opțional
<p>Imprimarea pe o față</p>  <p>Notă: Pentru orientare după muchia lungă, încărcați hârtia cu antet cu fața în jos cu antetul pe partea stângă a alimentatorului.</p>	<p>Imprimarea pe o față</p>  <p>Notă: Pentru orientare după muchia lungă, încărcați hârtia cu antet cu fața în jos cu antetul pe partea dreaptă a alimentatorului.</p>
<p>Imprimarea pe două fețe</p>  <p>Notă: Pentru orientare după muchia lungă, încărcați hârtia cu antet cu fața în sus cu antetul pe partea dreaptă a alimentatorului.</p>	<p>Imprimarea pe două fețe</p>  <p>Notă: Pentru orientare după muchia lungă, încărcați hârtia cu antet cu fața în sus cu antetul pe partea stângă a alimentatorului.</p>

Încărcarea hârtiei pre-perforate

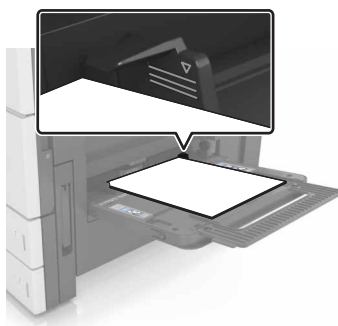
Imprimarea pe o față	Imprimarea pe două fețe
	

- Încărcați plicurile cu clapa orientată în sus.



Avertisment—Potențiale daune: Nu utilizați niciodată plicuri cu timbre, cleme, clapete, ferestre, învelitori sau adezivi autocolanți. Aceste plicuri pot deteriora grav imprimanta.


- Asigurați-vă că nivelul de hârtie este inferior indicatorului de umplere maximă. Umplerea excesivă poate genera blocaje de hârtie.



- 5 Din panoul de control, setați tipul și dimensiunea hârtiei din meniul Hârtie, pentru a corespunde cu hârtia încărcată în alimentator.

Setarea dimensiunii și a tipului de hârtie

Din ecranul de început, navigați la:

 > **Meniu Paper (Hârtie)** > **Paper Size/Type (Dimensiune/Tip hârtie)** > selectați o tavă > selectați dimensiunea sau tipul hârtiei > 