

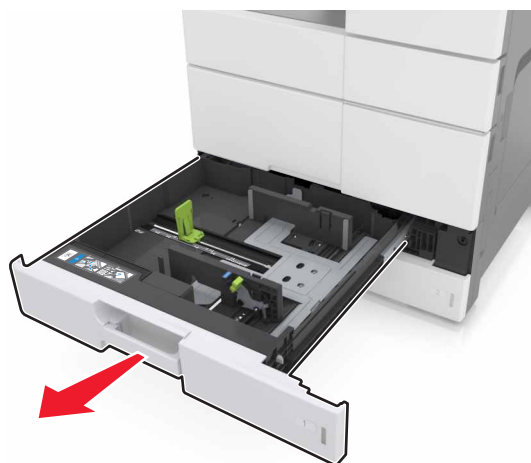
# 打印指南

## 加载进纸匣

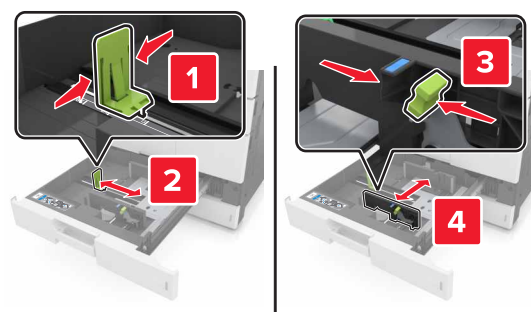
**⚠ 当心—可能的伤害：** 为了减少设备不稳定的风险，请分别加载每一个进纸匣。在需要加载之前，保持所有其他的进纸匣为关闭状态。

**1** 拉出进纸匣。

**注意：** 当正在打印作业，或者打印机显示屏上出现**忙**时，请勿移除进纸匣。否则可能造成卡纸。



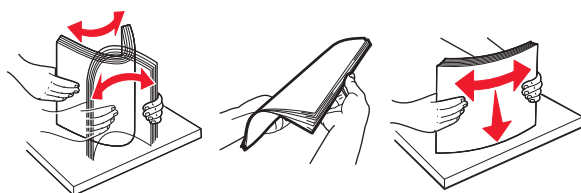
**2** 压住纸张导片，并将导片滑动到与加载的纸张尺寸相符的正确位置上。



**注意：** 请使用进纸匣底部的指示线来放置导片。



3 前后弯曲纸张，使它们松散，然后将它们扇形展开。不要折叠或弄皱纸张。对齐纸张的边缘。



4 加载纸张，让可打印面朝上。



**注意：**

- 对于双面打印，让可打印面朝下。
- 加载预打孔的纸张时，让孔朝着进纸匣的前部或左边。
- 加载信签时，让页眉在进纸匣的左边。
- 确认纸张低于进纸匣边缘上的最大加载线。过量加载可能造成卡纸。

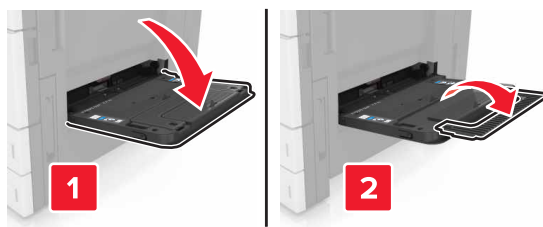


5 插入进纸匣。

6 从控制面板，在“纸张”菜单中设置纸张尺寸和纸张类型以匹配进纸匣中加载的纸张。

## 加载多功能进纸器

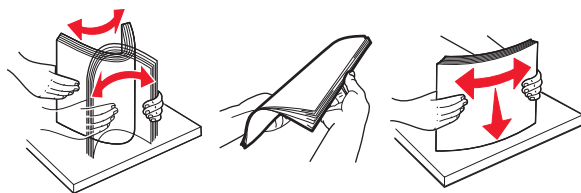
1 打开多功能进纸器。



2 调整导片以匹配加载的纸张尺寸。







3 前后弯曲纸张，使它们松散，然后将它们扇形展开。不要折叠或弄皱纸张。对齐纸张的边缘。





4 加载纸张。

- 只加载一种尺寸和类型的纸张。

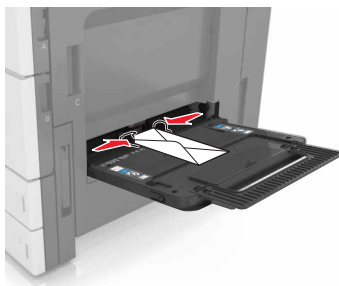
## 加载信签

| 未安装完成器选件  | 已安装完成器选件  |
|---|---|
| <p>一面打印</p>  <p><b>注意：</b>对于长边方向，加载信签时，使打印面朝下，并且页眉在进纸器的左边。</p> | <p>一面打印</p>  <p><b>注意：</b>对于长边方向，加载信签时，使打印面朝下，并且页眉在进纸器的右边。</p> |
| <p>两面打印</p>  <p><b>注意：</b>对于长边方向，加载信签时，使打印面朝上，并且页眉在进纸器的右边。</p> | <p>两面打印</p>  <p><b>注意：</b>对于长边方向，加载信签时，使打印面朝上，并且页眉在进纸器的左边。</p> |

## 加载预打孔的纸张

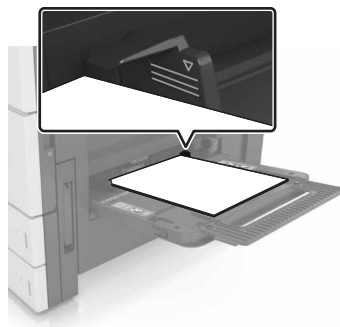
| 一面打印  | 两面打印  |
|---|---|
|  |  |

- 加载信封时，让封舌面朝上。



**警告—可能的损坏：**永远不要使用带有邮票、卡扣、摺扣、窗口、涂层或自动粘胶的信封。这些信封可能会严重损坏打印机。


- 确认纸张低于最大加载线。过量加载可能造成卡纸。



5 从控制面板，在“纸张”菜单中设置纸张尺寸和纸张类型以匹配进纸器中加载的纸张。

## 设置纸张尺寸和类型

从主屏幕，导览至：

 > 纸张菜单 > 纸张尺寸/类型 > 选择一个进纸匣 > 选择纸张尺寸或类型 > 