

列印指南

載入紙匣組件

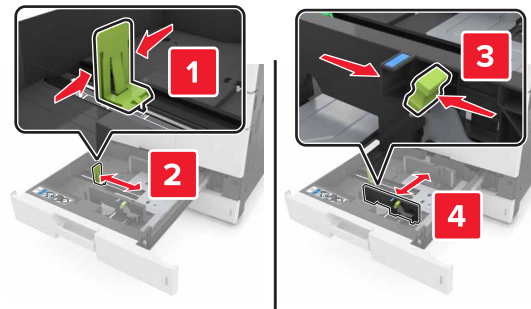
⚠ 請當心—有潛在傷害的危險：爲了降低因設備不穩固可能造成的風險，請個別載入每一個紙匣組件。請讓其他所有紙匣組件保持關閉狀態，等需要使用时再打開。

1 請將紙匣組件拉出。

請注意：當工作在列印時，或當印表機顯示幕上出現**忙碌狀態**時，請勿取出紙匣組件。這麼做可能會造成夾紙。



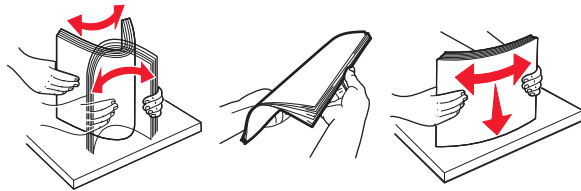
2 捏住紙張導引夾，然後將它滑到符合您所載入紙張尺寸的正確位置。



請注意：請使用紙匣組件底端的指示標誌，協助您安放導引夾。



3 前後彎曲彈動紙張，讓紙張鬆開，然後將紙張展開成扇狀。請勿折疊或弄皺紙張。在平面上對齊列印材質的邊緣。



4 載入紙疊，讓列印面朝上。



請注意：

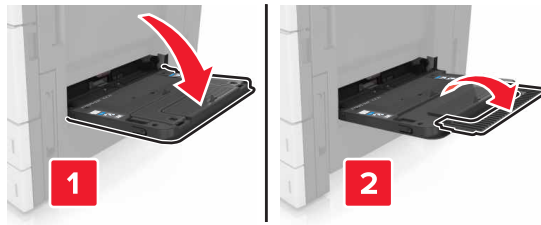
- 若是雙面列印，請將列印面朝下。
- 載入預先打孔的紙張時，孔洞應朝向紙匣組件的前端或左側。
- 載入信頭紙時，信頭應位在紙匣組件的左側。
- 請確認紙張應低於紙匣組件內緣上的裝紙滿載線上限。載入過多材質可能會造成夾紙。



- 5 插入紙匣組件。
- 6 從控制面板上的「紙張」功能表，設定紙張尺寸和紙張類型，以符合載入紙匣組件中的紙張。

將材質載入多用途送紙器

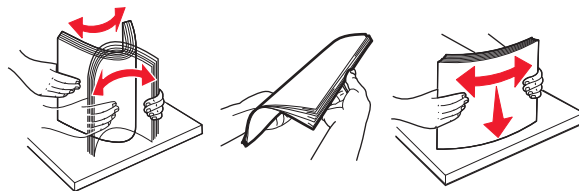
- 1 打開多用途送紙器。



- 2 調整導引夾，以符合您所載入的紙張尺寸。







- 3 前後彎曲彈動紙張，讓紙張鬆開，然後展開成扇狀。請勿折疊或弄皺紙張。在平面上對齊列印材質的邊緣。





- 4 載入紙張。
 - 請只載入一種尺寸及類型的紙張。

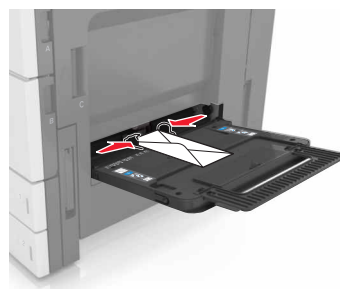
載入信頭紙

不搭配使用選購性分頁裝訂器	搭配使用選購性分頁裝訂器
<p>單面列印</p>  <p>請注意：若是長邊列印方向，載入信頭紙時，請將列印面朝下，信頭應位在送紙器左側。</p>	<p>單面列印</p>  <p>請注意：若是長邊列印方向，載入信頭紙時，請將列印面朝下，信頭應位在送紙器右側。</p>
<p>雙面列印</p>  <p>請注意：若是長邊列印方向，載入信頭紙時，請將列印面朝上，信頭應位在送紙器右側。</p>	<p>雙面列印</p>  <p>請注意：若是長邊列印方向，載入信頭紙時，請將列印面朝上，信頭應位在送紙器左側。</p>

載入預先打孔的紙張

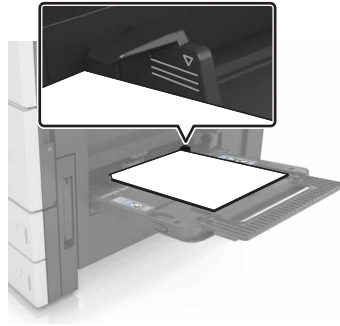
單面列印	雙面列印
	

- 載入信封，載入時信封口那一面朝上。



警告—潛在損害：切勿使用有郵票、拴扣、勾環、窗格、覆膜襯裡或自黏式的信封。這類信封可能會嚴重損壞印表機。


- 確認紙張沒有超出裝紙滿載線的上限。載入過多材質可能會造成夾紙。



- 5 從控制面板上的「紙張」功能表，設定紙張尺寸和紙張類型，以符合載入紙匣組件中的紙張。

設定紙張尺寸和類型

從主畫面導覽到：

 > **Paper Menu (紙張功能表)** > **Paper Size/Type (紙張尺寸/類型)** > 選取送紙匣 > 選取紙張尺寸或類型 > 