

Yazdırma Kılavuzu

Tepsilere kağıt yükleme

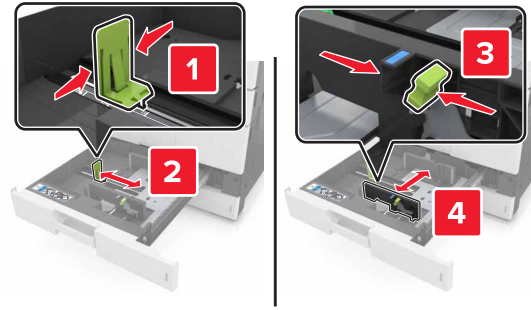
⚠ DİKKAT—YARALANMA TEHLİKESİ: Donanımın arızalanma riskini azaltmak için her tepsiyi ayrı ayrı yükleyin. Diğer tüm tepsiyi kullanılmadıkları sürece kapalı tutun.

1 Tepsiyi dışarı doğru çekin.

Not: Tepsileri bir iş yazdırılırken veya yazıcı ekranında **Meşgul** görüntülenirken çıkarmayın. Aksi takdirde kağıt sıkışabilir.



2 Kağıt kılavuzunu sıkıştırın ve yüklediğiniz kağıt boyutu için doğru konuma kaydırın.



Not: Kılavuzların konumunu ayarlamayla ilgili yardım için tepsinin altındaki göstergeleri kullanın.

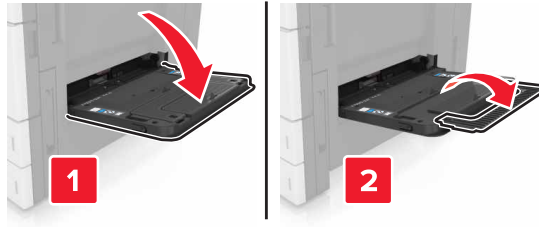


5 Tepsiyi takın.

6 Kontrol panelinden, Kağıt menüsündeki kağıt boyutunu ve kağıt türünü tepsiye yüklenen kağıtla eşleşecek şekilde ayarlayın.

Çok amaçlı besleyiciyi yükleme

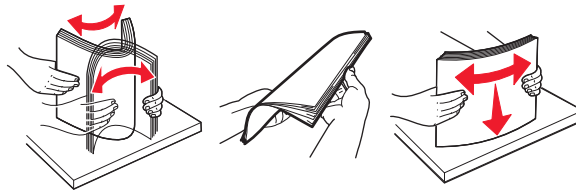
1 Çok amaçlı besleyiciyi açın.



2 Kılavuzu yüklediğiniz kağıtların boyutuyla eşleşecek şekilde ayarlayın.







3 Kağıtları ileri geri esnetip gevşetin ve ardından havalandırın. Kağıtları katlamayın veya buruşturmayın. Kenarları düz bir yüzeyde düzleştirin.





4 Kağıdı yükleyin.

- Yalnızca bir kağıt boyutu veya türü yükleyin.

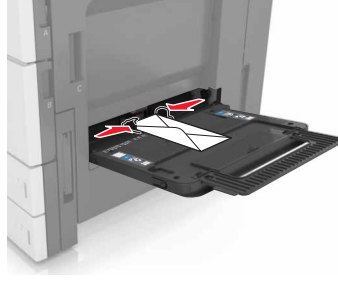
Antetli kağıt yükleme

İsteğe bağlı bir tutucu olmadan	İsteğe bağlı bir tutucu ile birlikte
<p>Tek taraflı yazdırma</p>  <p>Not: Uzun kenar yöneliminde, antetli kağıtları başlık besleyicisinin sol tarafına gelecek ve aşağı dönük şekilde yükleyin.</p>	<p>Tek taraflı yazdırma</p>  <p>Not: Uzun kenar yöneliminde, antetli kağıtları başlık besleyicisinin sağ tarafına gelecek ve aşağı dönük şekilde yükleyin.</p>
<p>Çift taraflı yazdırma</p>  <p>Not: Uzun kenar yöneliminde, antetli kağıtları başlık besleyicisinin sağ tarafına gelecek ve yukarı dönük şekilde yükleyin.</p>	<p>Çift taraflı yazdırma</p>  <p>Not: Uzun kenar yöneliminde, antetli kağıtları başlık besleyicisinin sol tarafına gelecek ve yukarı dönük şekilde yükleyin.</p>

Delikli kağıtları yükleme

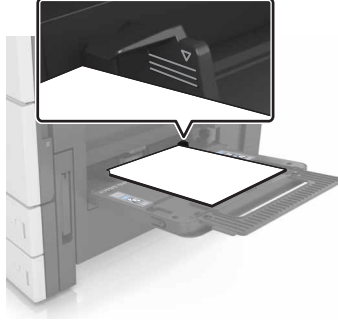
Tek taraflı yazdırma	Çift taraflı yazdırma
	

- Zarfları kapak tarafları yukarı bakacak şekilde yükleyin.



Uyarı—Hasar Tehlikesi: Asla pullu, çitçitli, kopçalı, pencereli, astarlı veya kendiliğinden yapışan yapışkanlı kağıtları kullanmayın. Bu zarflar yazıcıya ciddi bir şekilde zarar verebilir.

- Kağıdın maksimum kağıt doldurma çizgisinin aşağısında olduğundan emin olun. Aşırı yükleme kağıt sıkışmalarına neden olabilir.



- 5 Kontrol panelinden, Kağıt menüsündeki kağıt boyutunu ve kağıt türünü besleyiciye yüklenen kağıtla eşleşecek şekilde ayarlayın.

Kağıt boyutunu ve türünü ayarlama

Ana ekrandan şuraya gidin:

 >Kağıt Menüsü >Kağıt Boyutu/Türü > bir tepsi seçin > kağıt boyutunu veya türünü seçin > 