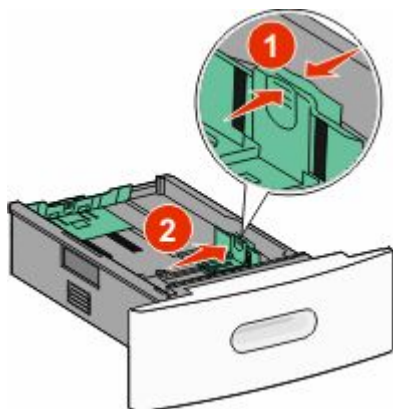


Référence rapide

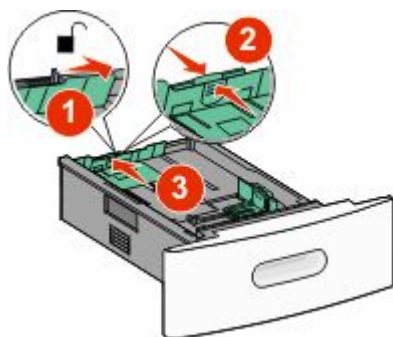
Chargement du papier

Chargement du papier

- 1 Pincez les taquets du guide de largeur, puis déplacez le guide pour l'ajuster au format du support chargé.



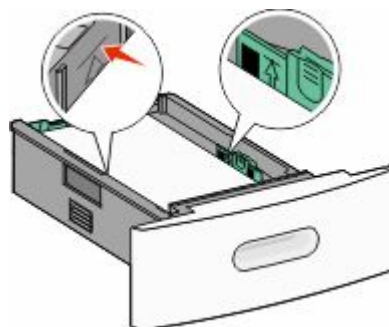
- 2 Débloquez le guide de longueur, pincez les taquets, puis faites glisser le guide pour l'ajuster au format du support chargé.



- 3 Déramez, ventilez et égalisez la pile de papier.



- 4 Chargez le papier.



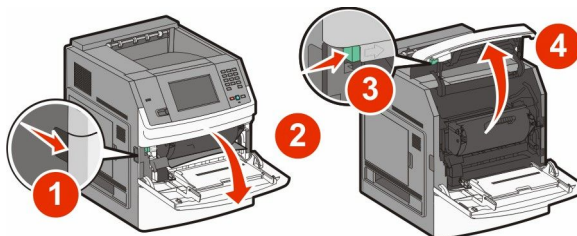
Remarque : repère de chargement maximal. Ne surchargez pas le tiroir.

- 5 Si vous avez chargé un type de papier différent, modifiez le paramètre Type de papier de ce tiroir sur l'écran tactile.

Elimination des bouchages

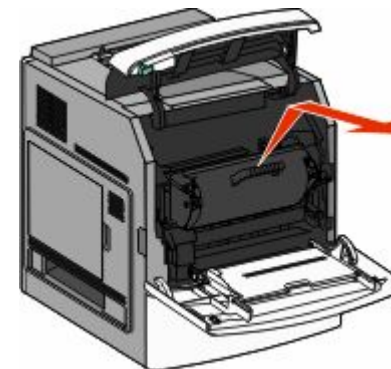
200 – 201 Bouchages papier

- 1 Abaissez la porte du chargeur multifonction, puis poussez le loquet d'ouverture pour ouvrir le capot avant.



- 2 Soulevez et tirez la cartouche d'impression pour l'extraire de l'imprimante.

Attention — Dommages potentiels : ne touchez pas le tambour du photoconducteur placé en dessous de la cartouche. Saisissez toujours la cartouche par sa poignée.



- 3 Mettez la cartouche de côté sur une surface plane et lisse.

Attention — Dommages potentiels : ne laissez pas la cartouche exposée trop longtemps à la lumière.

Attention — Dommages potentiels : le papier coincé peut être couvert de toner non réparti susceptible de tacher les vêtements et la peau.

- 4 Retirez le papier coincé.

MISE EN GARDE—SURFACE BRULANTE : l'intérieur de l'imprimante peut être très chaud. Pour réduire le risque de brûlure, laissez la surface du composant refroidir avant d'y toucher.

Remarque : si le papier est difficile à retirer, ouvrez la porte arrière pour l'extraire.

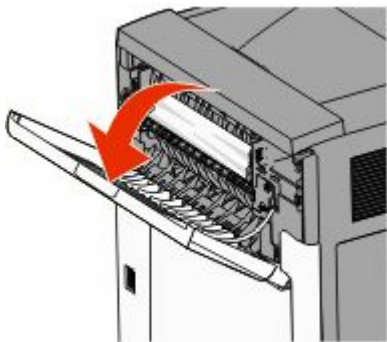
- 5 Alignez et remettez en place la cartouche d'impression.
- 6 Refermez le capot avant.
- 7 Fermez la porte du chargeur multifonction.
- 8 Appuyez sur **Continuer**.

202 – 203 Bouchages papier

Appuyez sur **Etats / Fournitures** pour identifier l'emplacement du bouchage. Si le papier sort de l'imprimante, tirez dessus pour l'extraire, puis appuyez sur **Continuer**.

Si le papier ne sort pas de l'imprimante :

- 1 Ouvrez la porte arrière supérieure.

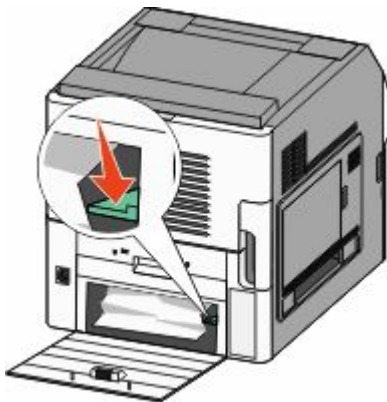


- 2 Retirez doucement le papier coincé en prenant soin de ne pas le déchirer.
- 3 Fermez la porte arrière supérieure.
- 4 Appuyez sur **Continuer**.

230 Bourrage papier

Bourrages papier arrière

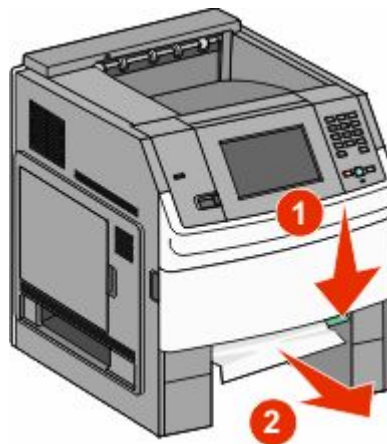
- 1 Retirez le tiroir standard.
- 2 Ouvrez la porte arrière inférieure.
- 3 Si vous ne trouvez pas le bourrage, poussez le taquet vers le bas.



- 4 Retirez le papier coincé.
- 5 Fermez la porte arrière inférieure.
- 6 Insérez le tiroir standard.
- 7 Appuyez sur **Continuer**.

Bourrages papier avant

- 1 Retirez le tiroir standard de l'imprimante.
- 2 Poussez le taquet vers le bas.



- 3 Retirez le papier coincé.
- 4 Insérez le tiroir standard.
- 5 Appuyez sur **Continuer**.

241 – 245 Bourrages papier

- 1 Tirez le tiroir indiqué à l'écran pour l'extraire.
- 2 Retirez le papier coincé, puis réinsérez le tiroir.
- 3 Appuyez sur **Continuer**.
- 4 Si le message de bourrage continue d'apparaître pour un tiroir 250 ou 550 feuilles, retirez le tiroir de l'imprimante.
- 5 Retirez le papier coincé, puis réinsérez le tiroir.
- 6 Appuyez sur **Continuer**.

Informations supplémentaires

Recherche d'informations sur l'imprimante

- Reportez-vous au **Guide de l'utilisateur** pour plus d'informations sur :
 - l'écran tactile et ses applications ;
 - la configuration et l'utilisation du logiciel d'imprimante ;
 - l'entretien et la maintenance de l'imprimante.
- Le tout dernier *Guide de l'utilisateur* complet est disponible sur le site Web de Lexmark à l'adresse suivante : www.lexmark.com/publications.
- Visitez le site Web d'assistance Lexmark : support.lexmark.com, pour :
 - l'assistance par courrier électronique ;
 - l'assistance en ligne dans le cadre de chats ;
 - les numéros de téléphone de l'assistance ainsi que les horaires d'ouverture pour votre pays ou région (également disponibles sur la garantie fournie avec l'imprimante).

Remarque : sélectionnez votre pays ou votre région, puis votre produit afin de consulter le site d'assistance approprié.