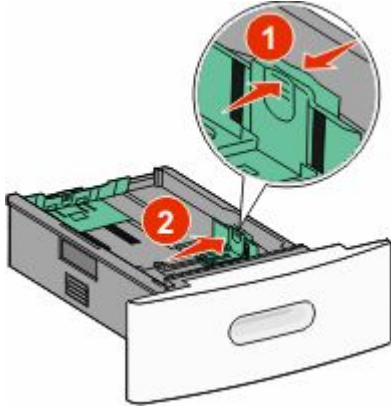


Hızlı Başvuru

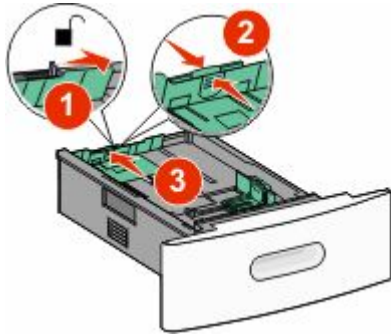
Kağıt yükleme

Kağıt yükleme

- 1 Genişlik kılavuzunu tırnağını içe doğru sıkıştırın ve yüklenen kağıt boyutuna uygun konuma kaydırın.



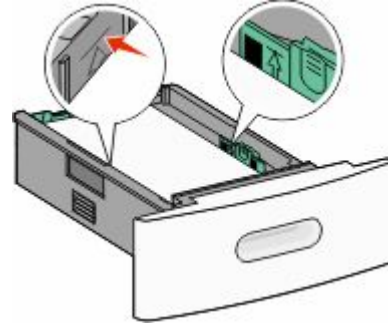
- 2 Uzunluk kılavuzunun kilidini açın, uzunluk kılavuzu tırnağını içe doğru sıkıştırın ve kılavuzu yüklenen kağıt boyutuna uygun konuma kaydırın.



- 3 Kağıt destesini esnetin, havalandırın ve düzleştirin.



- 4 Kağıdı yükleyin.



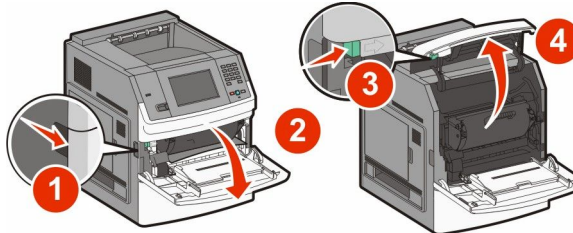
Not: Maksimum doldurma çizgisi. Tepsiyi aşırı yüklemeyin.

- 5 Tepside farklı bir kağıt türü yüklüyse, dokunmatik ekrandan tepsinin Kağıt Türü ayarını değiştirin.

Sıkışmaları giderme

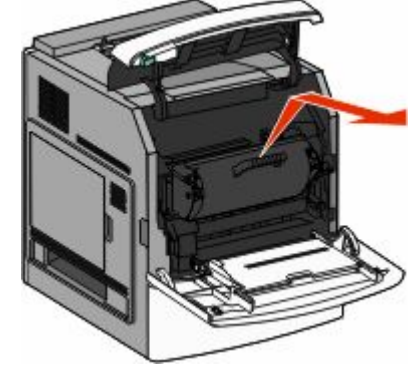
200 ve 201 kağıt sıkışması

- 1 Çok amaçlı besleyici kapağını alçaltın ve ön kapağı açmak için açma mandalına bastırın.



- 2 Yazdırma kartuşunu yukarıya ve yazıcının dışına doğru çekin.

Uyarı—Hasar Tehlikesi: Kartuşun altındaki fotokondüktör silindrine dokunmayın. Kartuşu tutarken kartuş kolunu kullanın.



- 3 Yazdırma kartuşunu, düz ve pürüzsüz bir zemine yerleştirin.

Uyarı—Hasar Tehlikesi: Kartuşu uzun süre ışığa maruz bırakmayın.

Uyarı—Hasar Tehlikesi: Sıkışan kağıda, kumaş ve cildi lekeleyebilecek ısıtılmamış toner bulaşmış olabilir.

- 4 Sıkışan kağıdı çıkarın.

⚠ DİKKAT—SICAK YÜZEY: Yazıcının içi sıcak olabilir. Sıcak bir yüzeyin neden olabileceği bir yaralanma riskini azaltmak için, dokunmadan önce yüzeyin soğumasını bekleyin.

Not: Kağıt kolayca çıkmıyorsa, arka kapağı açın ve kağıdı çıkarın.

- 5 Yazdırma kartuşlarını hizalayın ve yeniden takın.

- 6 Ön kapağı kapatın.

- 7 Çok amaçlı besleyici kapağını kapatın.

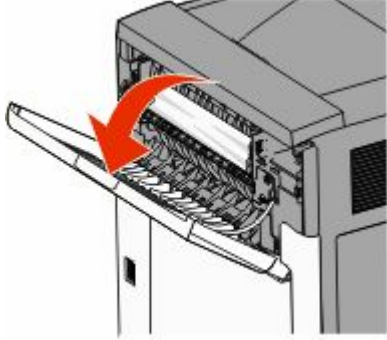
- 8 Devam ögesine basın.

202 ve 203 kağıt sıkışması

Sıkışmanın yerini bulmak için **Durum/Sarf Malz.** ögesine basın. Yazıcıdan kağıt çıkıyorsa, kağıdı çekip çıkarın ve sonra **Devam** ögesine basın.

Yazıcıdan kağıt çıkmıyorsa:

- 1 Üst arka kapağı açın.



- 2 Sıkışan kağıdı yırtmamak için yavaşça çıkarın.
- 3 Üst arka kapağı kapatın.
- 4 **Devam** ögesine basın.

230 kağıt sıkışması

Arkadaki kağıt sıkışmaları

- 1 Standart tepsiyi çıkarın.
- 2 Alt arka kapağı açın.
- 3 Sıkışan kağıdı bulamazsanız, tırnağı aşağı doğru bastırın.

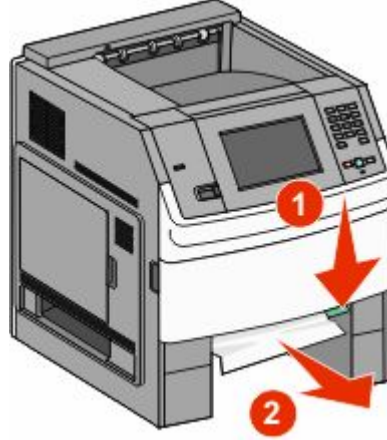


- 4 Sıkışan kağıdı çıkarın.

- 5 Alt arka kapağı kapatın.
- 6 Standart tepsiyi takın.
- 7 **Devam** ögesine basın.

Öndeki kağıt sıkışmaları

- 1 Standart tepsiyi yazıcıdan çıkarın.
- 2 Çıkıntıyı aşağı bastırın



- 3 Sıkışan kağıdı çıkarın.
- 4 Standart tepsiyi takın.
- 5 **Devam** ögesine basın.

241-245 kağıt sıkışmaları

- 1 Ekranda gösterilen tepsiyi dışarı çekin.
- 2 Sıkışan kağıdı çıkarın ve tepsiyi içeri sokun.
- 3 **Devam** ögesine basın.
- 4 250- veya 550-sayfalık tepsi için sıkışma mesajı görüntülenmeye devam ederse, tepsiyi yazıcıdan çıkarın.
- 5 Sıkışan kağıdı çıkarın ve tepsiyi içeri sokun.
- 6 **Devam** ögesine basın.

Daha fazla bilgi bulma

Yazıcı hakkında bilgi bulma

- Şunlar hakkında bilgi için **Kullanıcı Kılavuzu**'nu kontrol edin:
 - Dokunmatik ekran ve uygulamaları
 - Yazıcı yazılımını kurma ve kullanma
 - Yazıcının bakımını yapma ve yazıcıyı koruma
- En son kapsamlı **Kullanıcı Kılavuzu**, www.lexmark.com/publications adresindeki Web sitemizde mevcuttur.
- Şunlar için, support.lexmark.com adresindeki Lexmark Destek Web sitesini kontrol edin:
 - E-posta desteği
 - Canlı sohbet desteği
 - Bölge veya ülkenizin destek telefon numaraları ve çalışma saatleri (yazıcınızla birlikte gelen basılı garantide de bulunabilir)

Not: Ülkenizi veya bölgenizi seçin ve sonra uygun destek sitenizi görüntülemek için ürününüzü seçin.