

2200 Series All-In-One

Información de seguridad

- Utilice exclusivamente la fuente de alimentación que acompaña al producto o una fuente de alimentación de repuesto autorizada del fabricante.
- Conecte el cable de la fuente de alimentación a una toma de alimentación eléctrica que se encuentre cerca del producto y a la que se pueda acceder sin dificultad.
- Las tareas de reparación o mantenimiento de la impresora que no se describan en las instrucciones de funcionamiento deberá realizarlas un técnico autorizado.

PRECAUCIÓN: No utilice el fax durante tormentas eléctricas. No realice la configuración de este producto ni lleve a cabo conexiones eléctricas o cableados, como cables de alimentación o telefónicos, durante una tormenta eléctrica.

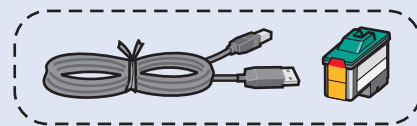
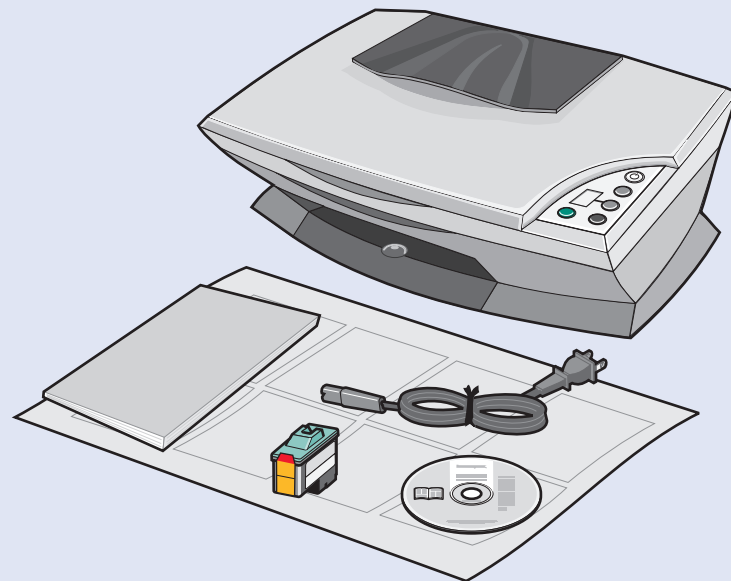
Informações de segurança

- Utilize somente a fonte de alimentação fornecida com este produto ou uma fonte de alimentação substituta de um fabricante autorizado.
- Conecte o cabo da fonte de alimentação a uma tomada de fácil acesso e localizada próxima ao produto.
- Para fazer manutenções ou consertos, além daqueles descritos na documentação do usuário, entre em contato com um profissional técnico autorizado da Lexmark.

CUIDADO: não utilize o recurso de fax durante uma tempestade elétrica. Não configure este produto nem faça conexões elétricas ou de cabos, como o cabo da fonte de alimentação ou o cabo telefônico, durante uma tempestade elétrica.

1

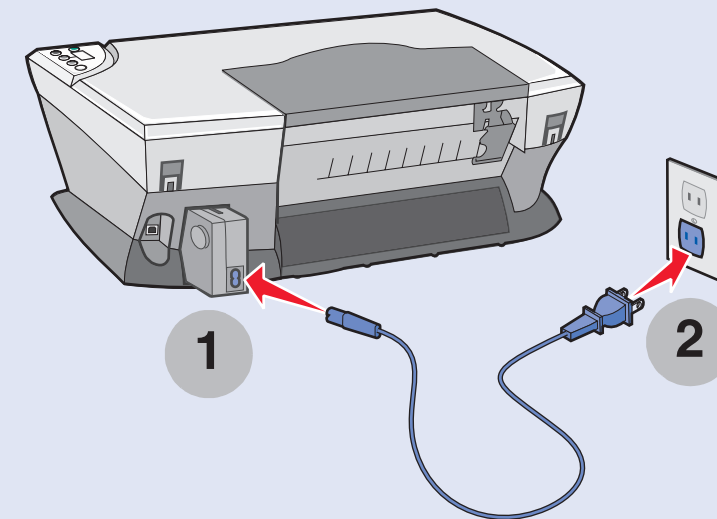
Desembale el dispositivo Todo en Uno.
Retire a Multifuncional da embalagem.



Es posible que no esté incluido.
Pode não estar incluído

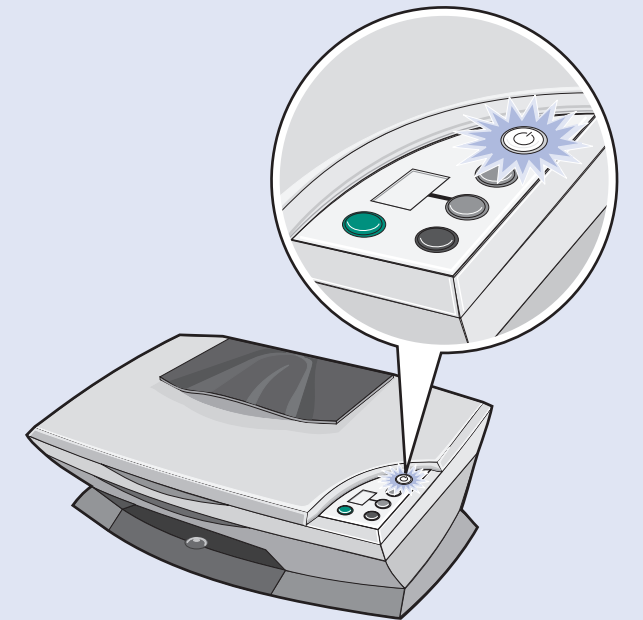
2

Conecte el cable de la fuente de alimentación.
Conecte o cabo da fonte de alimentação.



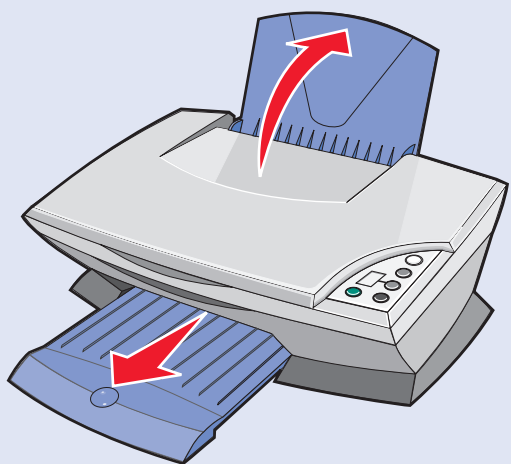
3

Asegúrese de que el indicador de encendido está activado.
Verifique se o indicador luminoso de energia está aceso.



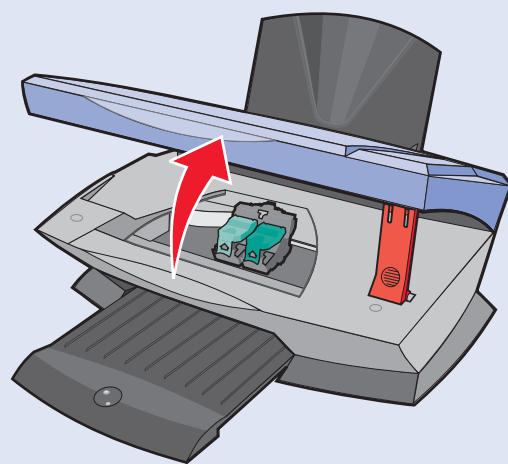
4

Levante la bandeja de papel y extienda la bandeja de salida del papel.
Levante o suporte de papel e estenda a bandeja de saída de papel.



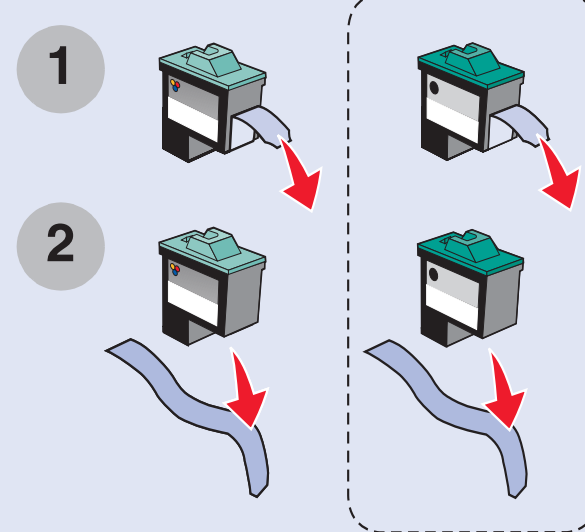
5

Levante la unidad del escáner.
Levante a unidade do scanner.



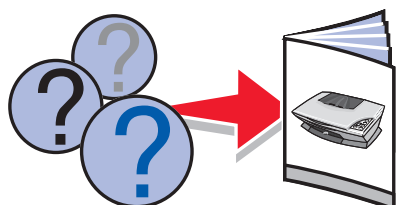
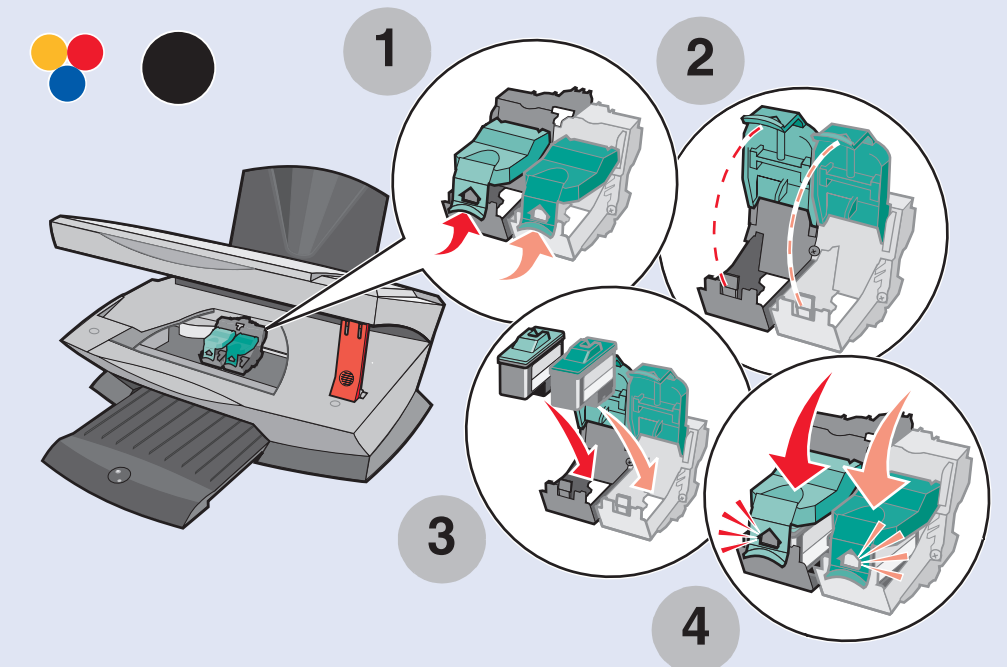
6

Retire el adhesivo y el precinto de los cartuchos de impresión.
Remova o adesivo e a fita do(s) cartucho(s) de impressão.



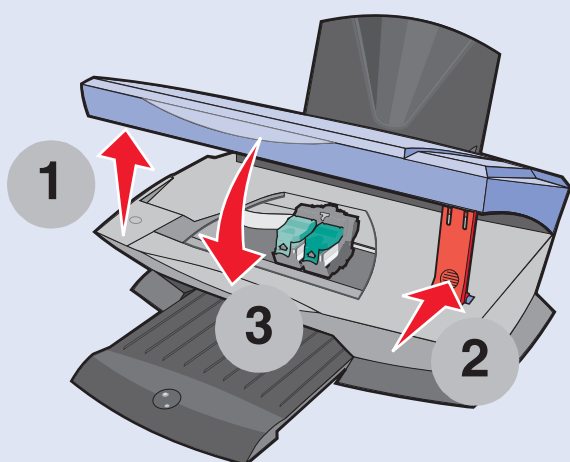
7

Introduzca los cartuchos y cierre las cubiertas hasta que oiga un clic.
Insira o(s) cartucho(s) e encaixe a(s) tampa(s) até fechá-la(s) com um estalo.

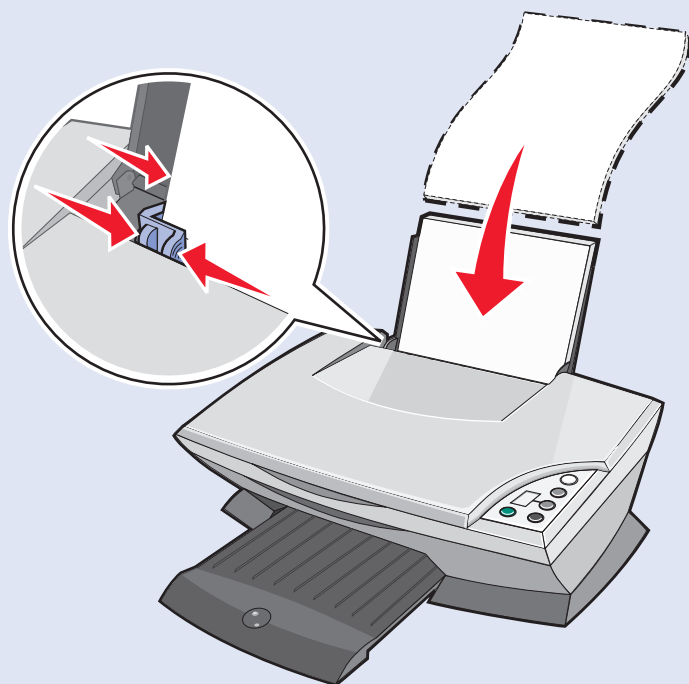


8

Cierre la unidad del escáner.
Feche a unidade do scanner.

**9**

Cargue el papel y ajuste la guía del papel.
Coloque papel e ajuste a guia de papel.



Consulte la *Guía del usuario* si está utilizando el dispositivo Todo en Uno **sin** ordenador.

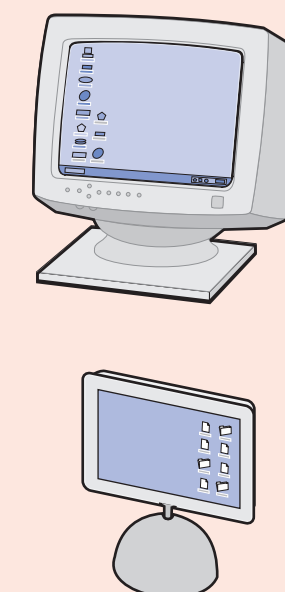
Se você estiver usando a Multifuncional **sem** um computador, consulte o *Guia do usuário*.

Si lo hace **con** un ordenador, prosiga como se indica.

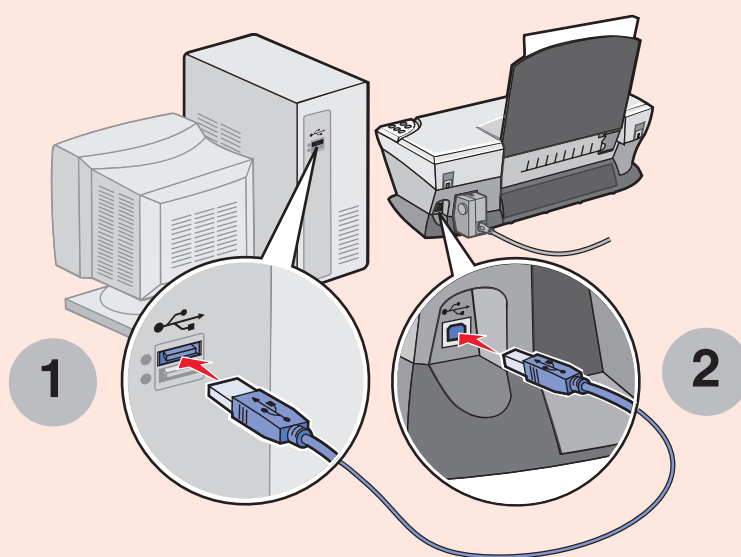
Se você estiver usando a Multifuncional **com** um computador, continue.

10

Asegúrese de que el ordenador está encendido.
Verifique se o computador está ligado.

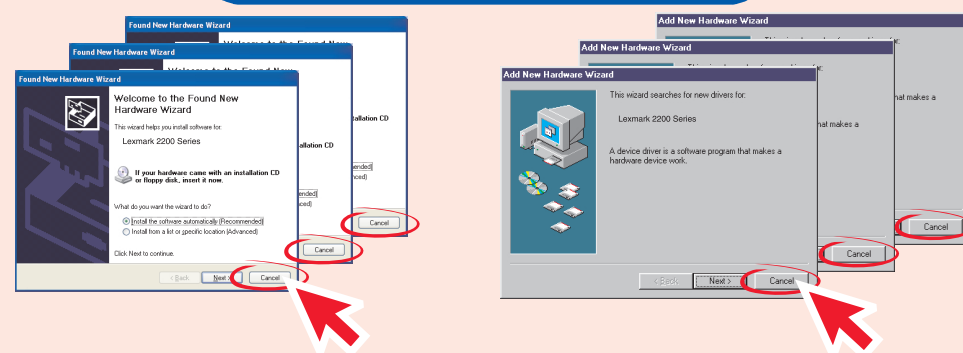
**11**

Conecte el cable USB.
Conecte o cabo USB.

**12**

Importante Haga clic en **Cancelar** en *todas* las pantallas para agregar nuevo hardware.
Importante! clique em **Cancelar** em *todas* as telas de Adicionar novo hardware.

Windows

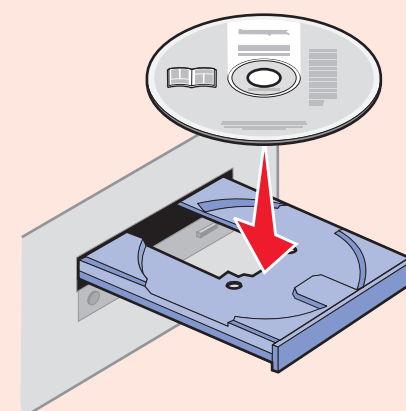


Macintosh

Prosiga en el paso 13.
Passe para etapa 13.

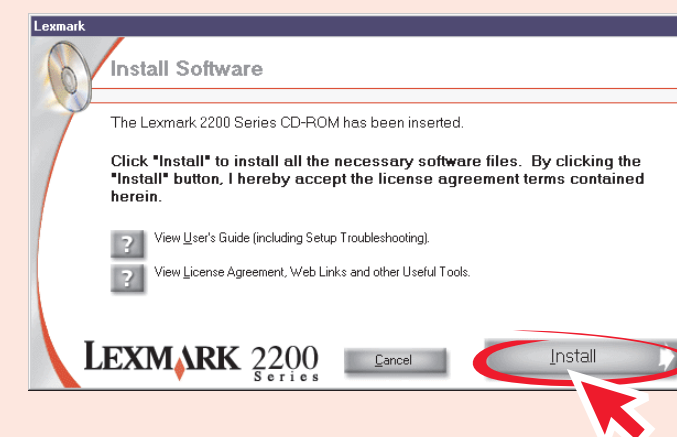
13

Introduzca el CD.
Insira o CD.

**14**

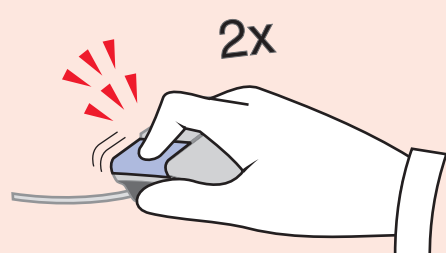
Instale el software.
Instale o software.

Windows

**14**

Instale el software.
Instale o software.

Macintosh

**1****2**

Al introducir el CD no sucede nada

Windows

- 1 Extraiga el CD del software de la impresora y vuelva a introducirlo. Si no aparece la pantalla de instalación del software de la impresora, continúe en el paso siguiente.
- 2 En el escritorio, haga doble clic en **Mi PC** (en Windows XP, haga clic en **Inicio** → **Mi PC**).
- 3 Haga doble clic en el icono de la **unidad de CD-ROM**. En caso necesario, haga doble clic en **setup.exe**.
- 4 Cuando aparezca el software de instalación de la impresora, haga clic en **Instalar**.
- 5 Siga las instrucciones que vayan apareciendo en cada una de las pantallas para completar la instalación del software de la impresora.

Macintosh

- 1 Extraiga el CD de software del dispositivo Todo en Uno.
- 2 Reinicie el ordenador.
- 3 Introduzca el CD de software del dispositivo Todo en Uno.
- 4 Haga doble clic en el icono **Instalar**.
- 5 Siga las instrucciones que vayan apareciendo en cada una de las pantallas para completar la instalación del software de la impresora.

Ao inserir o CD, nada acontece

Windows

- 1 Ejeje e reinsira o CD do software da impressora. Se a tela de instalação do software da impressora não for exibida, prossiga até a próxima etapa.
- 2 Na área de trabalho, clique duas vezes em **Meu computador** (no Windows XP, clique em **Iniciar** → **Meu computador**).
- 3 Clique duas vezes no ícone da **unidade de CD-ROM**. Se necessário, clique duas vezes em **setup.exe**.
- 4 Quando a tela de instalação do software da impressora for exibida, clique em **Instalar**.
- 5 Siga as instruções em cada tela para concluir a instalação do software da impressora.

Macintosh

- 1 Remova o CD do software da Multifuncional.
- 2 Reinicie o computador.
- 3 Insira o CD do software da Multifuncional.
- 4 Clique duas vezes no ícone **Instalar**.
- 5 Siga as instruções em cada tela para concluir a instalação do software da impressora.