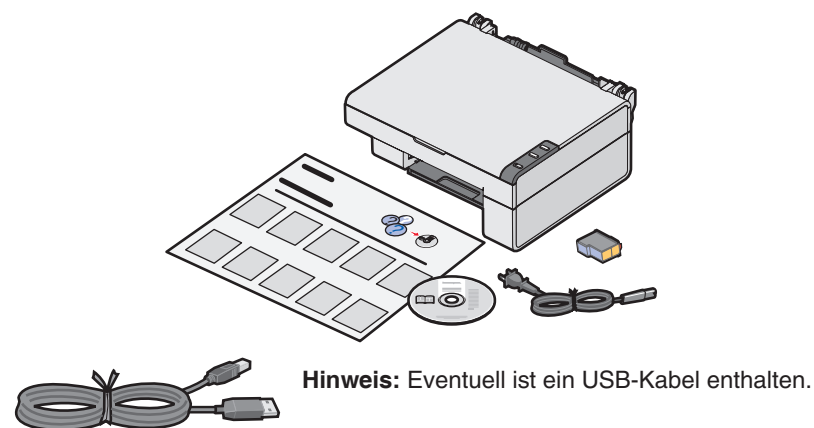


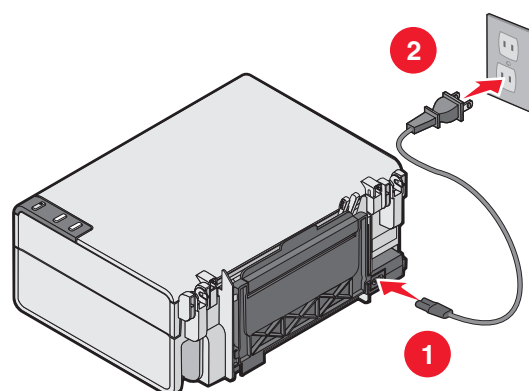
1 Packen Sie das All-In-One Gerät aus.



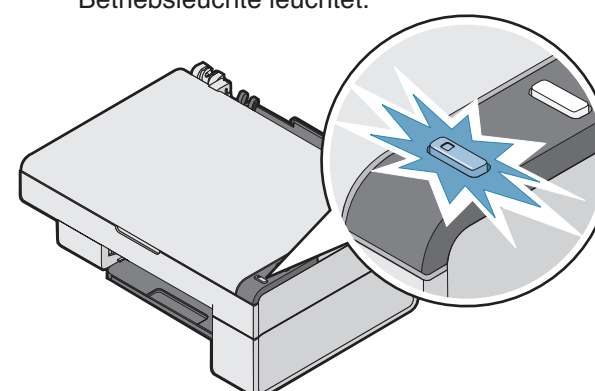
Hinweis: Eventuell ist ein USB-Kabel enthalten.

2 Bereiten Sie das All-In-One Gerät vor.

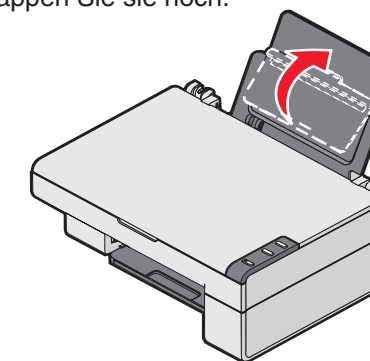
1 Schließen Sie das Stromkabel an.



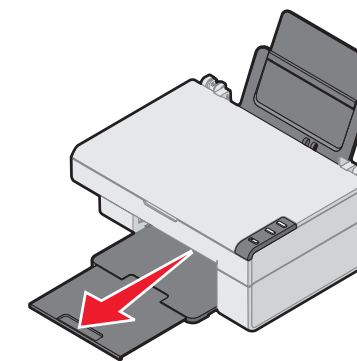
2 Stellen Sie sicher, dass die Betriebsleuchte leuchtet.



3 Heben Sie die Papierstütze an, ziehen Sie sie nach hinten, und klappen Sie sie hoch.

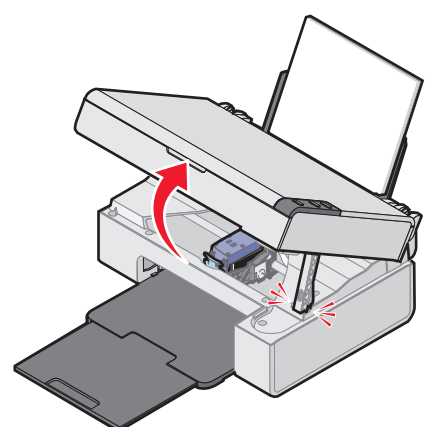


4 Ziehen Sie das Papierausgabefach aus.

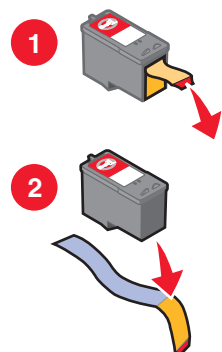


3 Setzen Sie die Tintenpatrone ein.

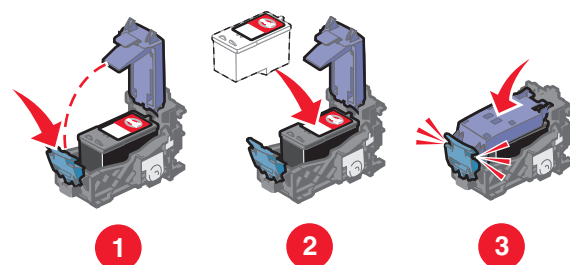
1 Heben Sie die Scannereinheit an.



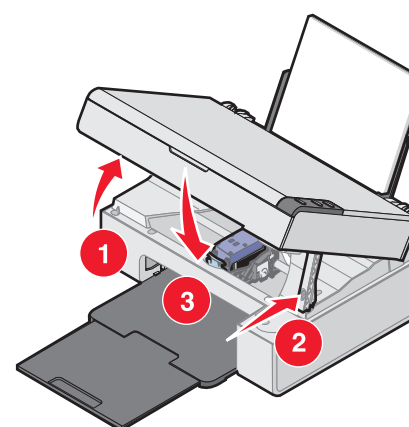
2 Entfernen Sie den Aufkleber und das Kleband von der Tintenpatrone.



3 Öffnen Sie die Patronenabdeckung, setzen Sie die Patrone ein, und lassen Sie die Patronenabdeckung einschnappen.

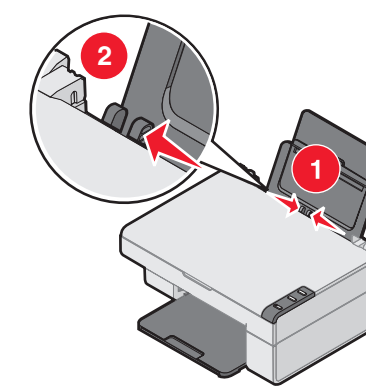


4 Schließen Sie die Scannereinheit.

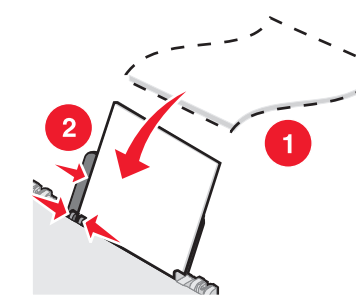


4 Legen Sie Papier ein.

1 Drücken Sie die Papierführung zusammen, und schieben Sie sie nach links.



2 Legen Sie Papier ein, und passen Sie die Papierführung an.

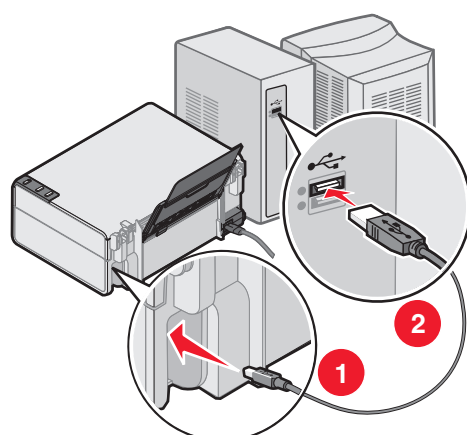


5 Installieren Sie die Software.

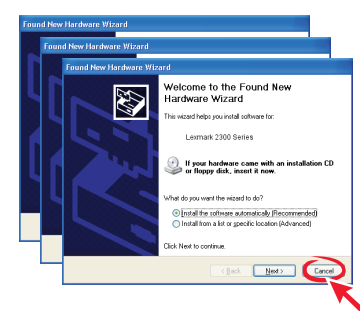
1 Stellen Sie sicher, dass der Computer eingeschaltet ist.



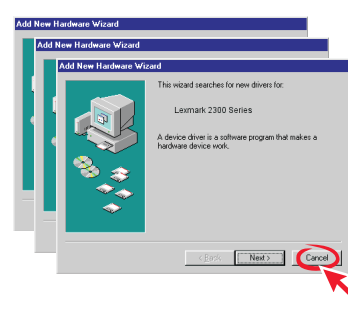
2 Schließen Sie das USB-Kabel an.



3 **Wichtig!** Klicken Sie in allen Fenstern Neue Hardware gefunden auf **Abbrechen**.

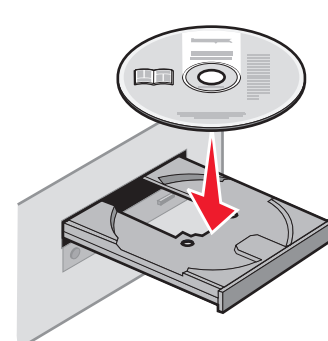


Windows 2000/XP



Windows 98/Me

4 Legen Sie die CD ein, und befolgen Sie die Bildschirmanweisungen.



Wird der Installationsbildschirm nicht angezeigt, klicken Sie auf **Start** → **Ausführen** und geben **D:\setup** ein, wobei **D** für das CD-ROM-Laufwerk steht.

Fehlersuche bei der Einrichtung

Problem	Lösung
Die Netz-LED leuchtet nicht.	<ol style="list-style-type: none"> Ziehen Sie das Stromkabel aus der Steckdose und dann vom All-In-One Gerät ab. Stecken Sie das Kabel fest in den Netzteilanschluss am All-In-One Gerät. Stecken Sie das Kabel in eine geerdete Steckdose, die auch von anderen elektrischen Geräten verwendet wurde. Wenn die LED der Taste nicht leuchtet, drücken Sie die Taste .
Software kann nicht installiert werden.	<p>So können Fehler während der Installation vermieden werden:</p> <ol style="list-style-type: none"> Schließen Sie alle geöffneten Programme. Deaktivieren Sie vorübergehend alle Antivirusprogramme. Hilfe hierzu finden Sie in der Programmdokumentation. Alternativ dazu können Sie sich an den Hersteller der Software wenden. <p>Hinweis: Vergessen Sie nicht, die Antivirussoftware nach Abschluss der Installation wieder zu aktivieren!</p> <p>Wenn das All-In-One Gerät über ein anderes Gerät mit dem Computer verbunden ist:</p> <ol style="list-style-type: none"> Trennen Sie das USB-Kabel von dem anderen Gerät (z. B. ein USB-Hub oder eine Umschalteneinheit). Schließen Sie das Kabel direkt an das All-In-One Gerät und den Computer an. Unter Schritt 5 finden Sie weitere Informationen.

Sicherheitsinformationen

- Verwenden Sie ausschließlich das diesem Produkt beiliegende Netzgerät und Netzkabel oder ein vom Hersteller zugelassenes Ersatznetzgerät und -netzkabel.
 - Schließen Sie das Netzkabel an eine Steckdose an, die sich in der Nähe des Geräts befindet und leicht zugänglich ist.
 - Lassen Sie alle Wartungs- und Reparaturarbeiten, die nicht in der Benutzerdokumentation beschrieben sind, ausschließlich von einem ausgebildeten Servicemitarbeiter durchführen.
- VORSICHT:** Schließen Sie während eines Gewitters weder das Gerät noch Kabel an (z. B. Netzkabel).

Haben Sie Fragen?

- Lesen Sie das *Benutzerhandbuch*.
Klicken Sie auf **Start** → **Programme** oder **Alle Programme** → **Lexmark 2300 Series** → **Benutzerhandbuch**.
- Rufen Sie die Lexmark Ratgeber-Software auf:
 - Klicken Sie auf **Start** → **Programme** oder **Alle Programme** → **Lexmark 2300 Series** → **Lexmark Ratgeber**.
 - Klicken Sie links im Bildschirm auf die Registerkarte **Fehlersuche**.
- Besuchen Sie unsere Website: <http://support.lexmark.com/>.