

Información de seguridad

- Utilice exclusivamente la fuente de alimentación que se incluye con este producto o una fuente de alimentación de repuesto autorizada por el fabricante.
- Conecte el cable de alimentación a una toma de alimentación eléctrica debidamente conectada a tierra que se encuentre cercana al dispositivo y sea de fácil acceso.
- Las tareas de reparación o mantenimiento de la impresora que no se describan en las instrucciones de funcionamiento deberá realizarlas un técnico autorizado.

PRECAUCIÓN: No utilice la función de fax durante una tormenta eléctrica. No instale este producto ni realice conexiones eléctricas (cable de alimentación) ni de cableado (línea telefónica) durante una tormenta eléctrica.

Informações sobre segurança

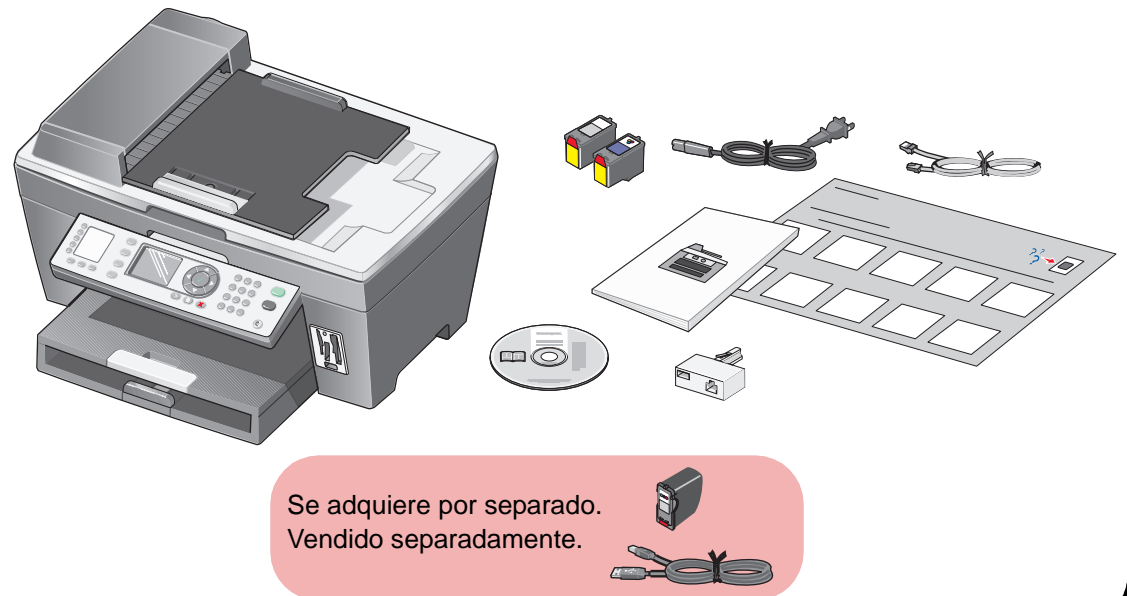
- Utilize somente a fonte de alimentação fornecida com este produto ou uma fonte de alimentação substituta de um fabricante autorizado.
- Conecte o cabo de alimentação a uma tomada elétrica adequadamente aterrada que esteja próxima ao produto e que possa ser facilmente acessada.
- Para fazer manutenção ou reparos não descritos na documentação do usuário, contrate um profissional técnico experiente.

ATENÇÃO: Não use o recurso de fax durante tempestades elétricas. Durante tempestades elétricas, não instale este produto nem faça conexões elétricas ou de cabos, como o cabo da fonte de alimentação ou o cabo de telefone.

1

Desembale el dispositivo Todo en Uno. Desembale a Multifuncional.

Nota: Los contenidos pueden variar.
Nota: O conteúdo pode variar.

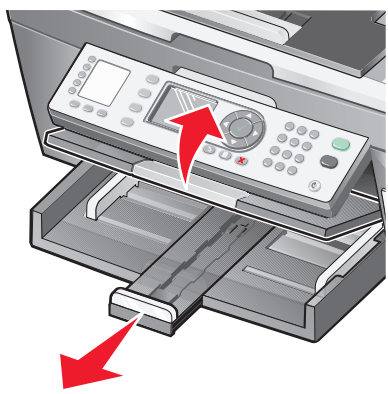


Se adquiere por separado. Vendido separadamente.

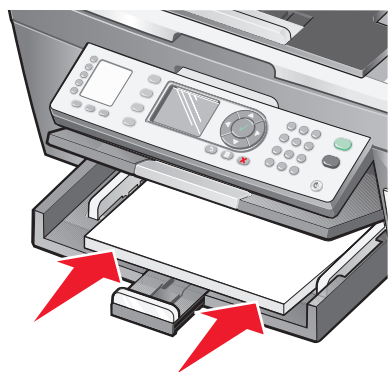
2

Cargue papel. Coloque papel.

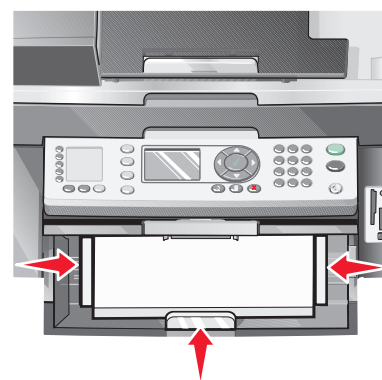
- 1** Levante la bandeja de salida del papel y extienda la guía del papel. Levante a bandeja de saída de papel e estenda a guia de papel.



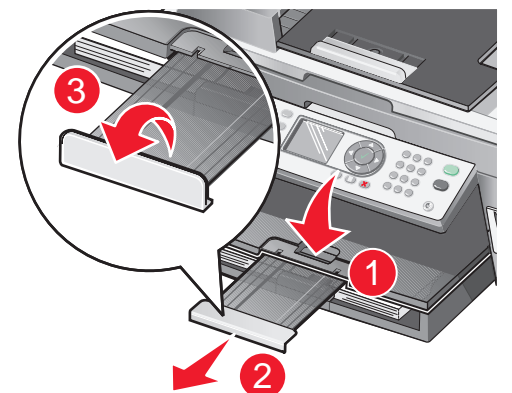
- 2** Cargue papel normal en la bandeja del papel. Coloque papel comum na bandeja.



- 3** Ajuste las guías del papel. Ajuste as guias de papel.



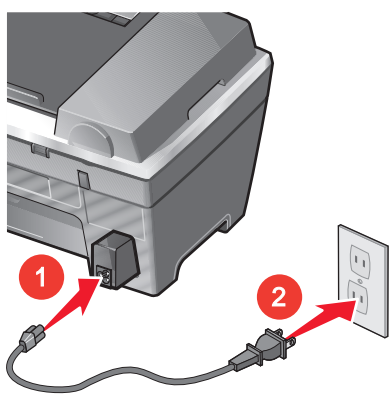
- 4** Baje la bandeja de salida del papel, extiéndala y levante el tope del papel. Abaixar a bandeja de saída do papel, estenda o suporte de papel e vire para cima o dispositivo de retenção de papel.



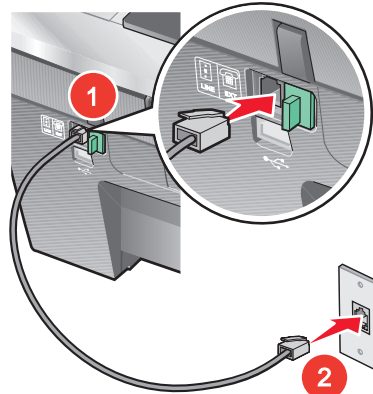
3

Prepare el dispositivo Todo en Uno. Prepare a Multifuncional

- 1** Compruebe que el cable de alimentación se encuentra bien introducido en el puerto de la fuente de alimentación. Verifique se o cabo de alimentação está totalmente inserido na porta da fonte de alimentação.



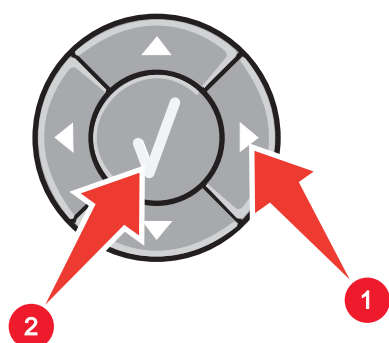
- 2** Conecte la línea telefónica. Conecte a linha telefônica.



- 3** Pulse **Encendido**. Pressione **Liga/desliga**.



- 4** Pulse **▼** para desplazarse y **✓** para introducir el idioma *predeterminado*. A continuación, introduzca el país o región *predeterminado*. Pressione **▼** para navegar e pressione **✓** para inserir o seu idioma *padrão*, depois insira o seu país ou região *padrão*.



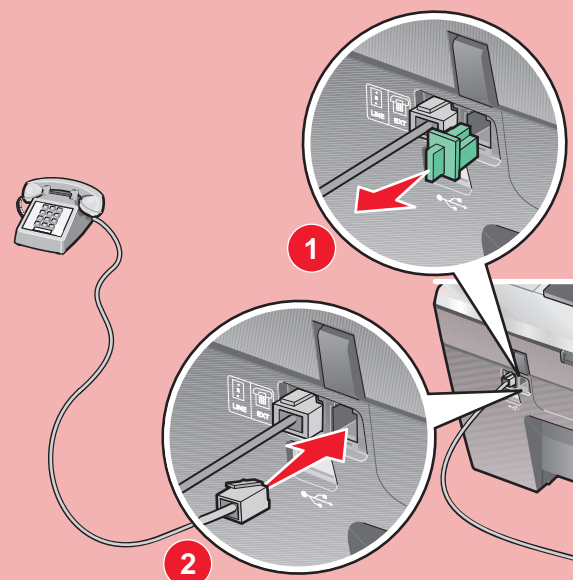
- 5** Utilice el teclado numérico para introducir lo siguiente: Pressione os números do teclado para digitar:

- | | | |
|------------------|---|----------------------|
| 1 Hora | → | Pulse ✓ . |
| Hora | → | Pressione ✓ . |
| 2 Fecha | → | Pulse ✓ . |
| Data | → | Pressione ✓ . |
| 3 N.º fax | → | Pulse ✓ . |
| Número de fax | → | Pressione ✓ . |

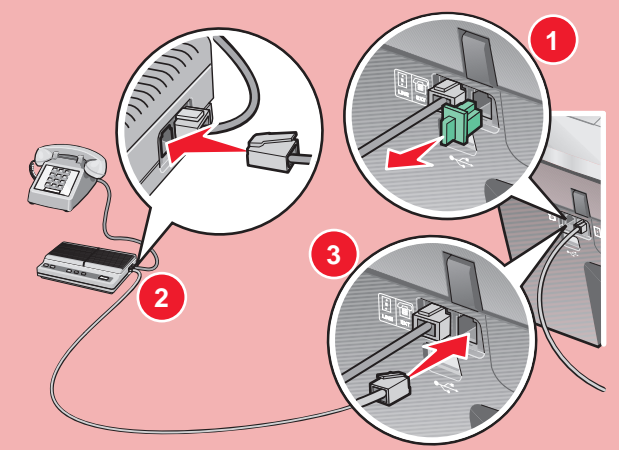


Consulte la *Guía del usuario* antes de conectar equipos adicionales. Consulte o *Guia do usuário* antes de acrescentar um outro equipamento.

Agregue un teléfono. Adicione um telefone.



Agregue un teléfono y un contestador automático. Adicione um telefone e secretária eletrônica.



21M0073



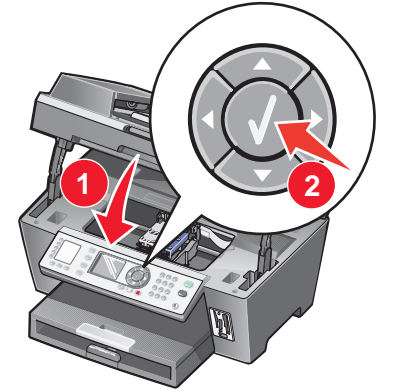
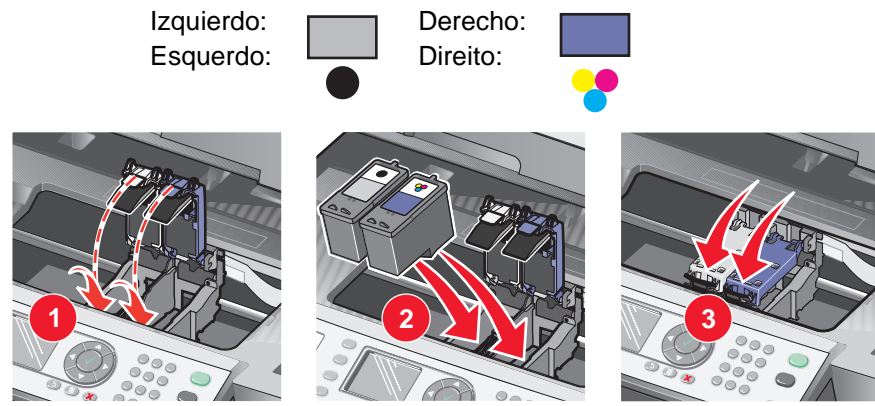
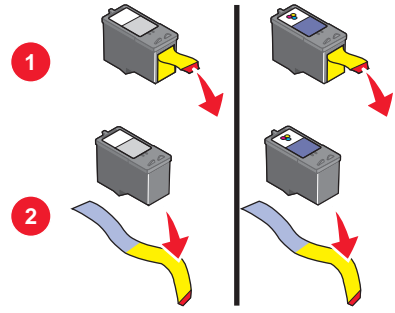
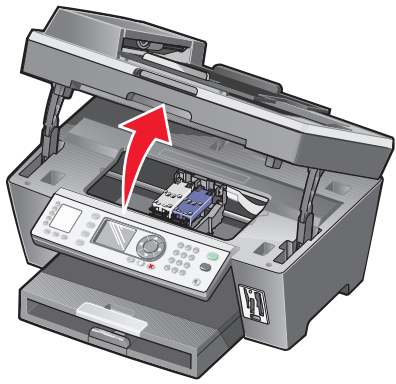
4 Instale los cartuchos de impresión. Instale os cartuchos de impressão.

1 Abra la unidad del escáner.
Abra a unidade do scanner.

2 Retire el precinto de los cartuchos.
Remova a fita dos cartuchos de impressão.

3 Presione hacia abajo la palanca del cartucho para levantar la tapa, introduzca los cartuchos de impresión y cierre las tapas. Pressione as alavancas dos cartuchos para baixo de forma a abrir as tampas dos cartuchos, insira os cartuchos de impressão e feche as tampas dos cartuchos.

4 Cierre la unidad del escáner y pulse ✓ para imprimir una página de alineación. Feche a unidade do scanner e pressione ✓ para imprimir uma página de alinhamento.



Si está utilizando el dispositivo Todo en Uno **sin** un ordenador, el proceso finaliza aquí.

Se você estiver usando a Multifuncional **sem** um computador, o procedimento terminou.

Si está utilizando el dispositivo Todo en Uno **con** un ordenador, continúe con el paso siguiente.

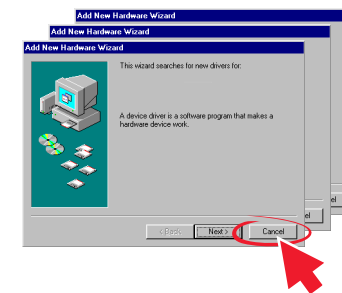
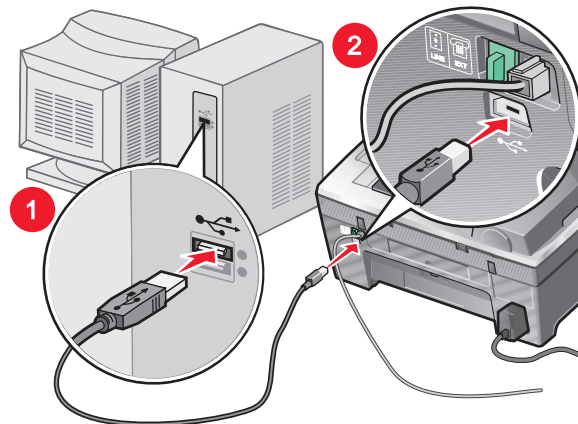
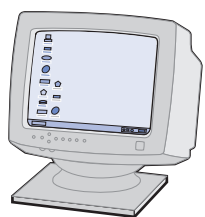
Se você estiver usando a Multifuncional **com** um computador, vá para a etapa seguinte.

5 Instale el software. Instale o software.

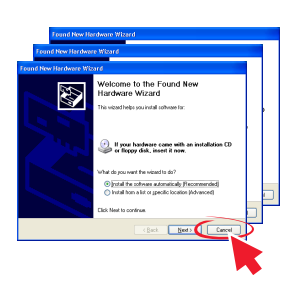
1 Compruebe que el ordenador está encendido. Verifique se o computador está ligado.

2 Conecte el cable USB. Conecte o cabo USB.

3 **Importante** Haga clic en **Cancelar** en todas las pantallas de hardware nuevo. **Importante!** Clique em **Cancelar** em todas as telas de Novo hardware.



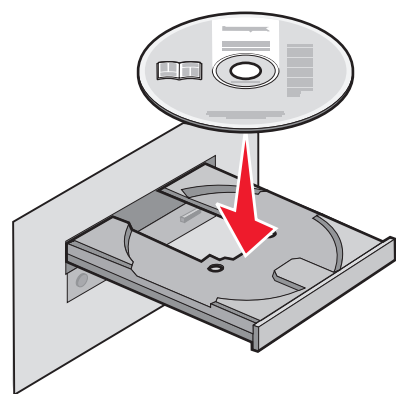
Windows 98/Me



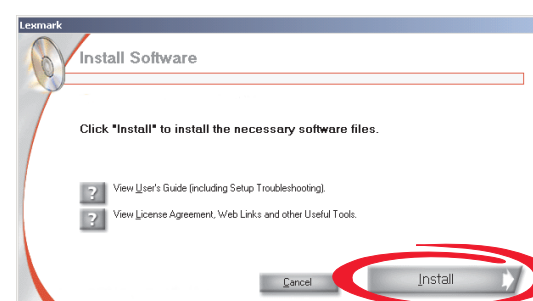
Windows 2000/XP

- !** Para evitar errores durante la instalación:
- 1 Cierre todos los programas que estén abiertos.
 - 2 Desactive temporalmente los programas antivirus. Para obtener ayuda, consulte la documentación del programa o póngase en contacto con el fabricante del software.
- Nota:** Una vez finalizada la instalación, no olvide volver a activar el software antivirus.
- !** Para evitar erros durante a instalação:
- 1 Feche todos os programas.
 - 2 Desative temporariamente qualquer software antivirus. Para obter ajuda, consulte a documentação do programa ou entre em contato com o fabricante do software para obter suporte.
- Nota:** Depois de concluir a instalação, lembre-se de ativar o seu software antivirus.

4 Inserte el CD del software. Insira o CD do software.



5 Haga clic en **Instalar**. Clique em **Instalar**.



Si no aparece esta pantalla de instalación, haga clic en **Inicio** → **Ejecutar** y escriba **D:\setup**, donde **D** es la letra que representa la unidad de CD-ROM.

Se esta tela de instalação não aparecer, clique em **Iniciar** → **Executar** e digite **D:\setup**, onde **D** é a letra da unidade do CD-ROM.

¿Tiene alguna pregunta?

- Consulte la *Guía del usuario*.
- Consulte el software del Centro de soluciones Lexmark:
 - 1 Haga clic en **Inicio** → **Programas** o **Todos los programas** → **Lexmark 8300 Series** → **Centro de soluciones Lexmark**.
 - 2 Haga clic en la ficha **Solución de problemas** que aparece en el lado izquierdo de la pantalla.
- Visite nuestro sitio web en: <http://support.lexmark.com>.

Você tem dúvidas?

- Consulte o *Guia do usuário*.
- Consulte o Centro de Soluções Lexmark:
 - 1 Clique em **Iniciar** → **Programas** ou **Todos os Programas** → **Lexmark 8300 Series** → **Centro de Soluções Lexmark**.
 - 2 Clique na guia **Solucionando problemas** no lado esquerdo da tela.
- Visite nosso site na Internet: <http://support.lexmark.com>.

¿Necesita adquirir cartuchos de impresión?

Você precisa de mais tinta?

Cartucho fotográfico Cartucho fotográfico	Cartucho negro Cartucho preto	Cartucho de color Cartucho de tinta colorida
• 31	• 32 • 34	• 33 • 35

Solución de problemas de instalación

Problema	Solución
El indicador de encendido no se ilumina.	<ol style="list-style-type: none"> 1 Desconecte el cable de alimentación de la toma mural y, a continuación, del dispositivo Todo en Uno. 2 Enchufe el cable correctamente en el puerto de la fuente de alimentación del dispositivo. 3 Enchufe el cable en una toma de corriente que hayan utilizado otros aparatos eléctricos. 4 Si la luz del botón Encendido no está iluminada, púlselo.
En la pantalla no aparece el idioma correcto.	<ol style="list-style-type: none"> 1 Pulse en el modo de copia del panel de control. 2 Pulse dos veces. 3 Pulse . 4 Pulse . 5 Pulse o varias veces hasta que en la pantalla aparezca el idioma correcto. 6 Pulse . 7 Pulse para guardar.

Solucionando problemas de configuração

Problema:	Solução
O botão Liga/Desliga não está aceso.	<ol style="list-style-type: none"> 1 Desconecte o cabo da fonte de alimentação da tomada elétrica e, em seguida, da Multifuncional. 2 Conecte o cabo firmemente à porta da fonte de alimentação da Multifuncional. 3 Conecte o cabo a uma tomada elétrica que já tenha sido utilizada por outros dispositivos elétricos. 4 Se o botão Liga/Desliga não estiver aceso, pressione Liga/Desliga.
O idioma incorreto é exibido no visor.	<ol style="list-style-type: none"> 1 No modo Copiar no painel de controle, pressione . 2 Pressione duas vezes. 3 Pressione . 4 Pressione uma vez. 5 Pressione ou várias vezes até o idioma desejado ser exibido no visor. 6 Pressione . 7 Pressione para salvar.