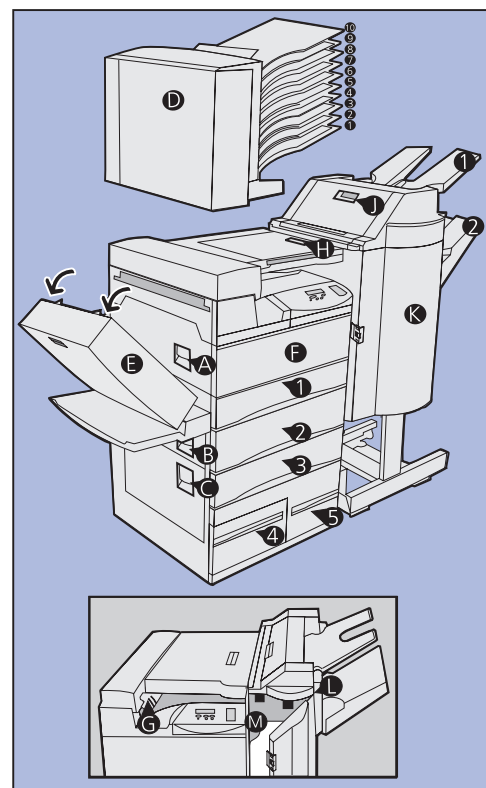


Lexmark™ W820

Rimozione degli inceppamenti

Quando si verifica un inceppamento del supporto di stampa, viene visualizzato un messaggio su due righe **2xx Incep. carta** e la stampante si arresta. Per eliminare tutti i fogli inceppati, aprire gli sportelli, i coperchi e i vassoi della stampante.

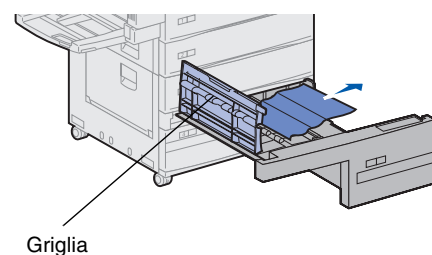
Nota: La seguente figura può aiutare ad identificare gli sportelli, i coperchi e i vassoi della stampante.



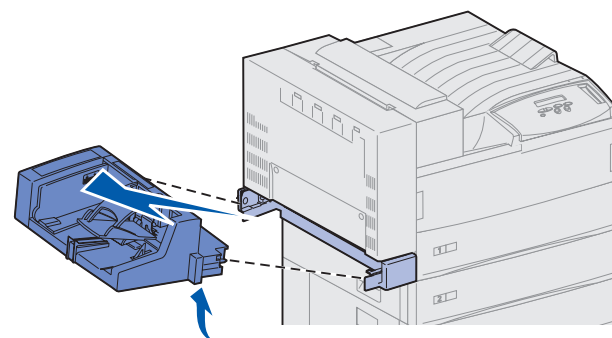
Dopo aver rimosso tutti gli eventuali inceppamenti e aver chiuso ogni sportello, coperchio e vassoio, la stampa riprende automaticamente.

Rimozione degli inceppamenti dal percorso carta

- 1 Aprire gli sportelli B e C.
- 2 Rimuovere gli eventuali inceppamenti.
- 3 Aprire i vassoi 1, 2, 3 e 4.
- 4 Rimuovere gli eventuali inceppamenti.
- 5 Accertarsi che il supporto di stampa sia caricato correttamente nei vassoi. Le guide carta devono aderire al supporto in modo che la risma non si muova.
- 6 Chiudere i vassoi 1, 2, 3 e 4.
- 7 Aprire il vassoio 5 e guardare attraverso la griglia trasparente. Rimuovere gli eventuali inceppamenti.



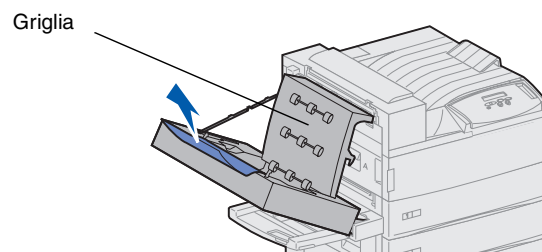
- 8 Chiudere il vassoio 5.
- 9 Chiudere gli sportelli B e C.
- 10 Rimuovere l'alimentatore buste, se installato.
 - a Afferrare l'alimentatore buste dai lati.
 - b Sollevarlo leggermente ed estrarlo.



- c Metterlo da parte.

Nota: Se è installato un alimentatore multiuso, non è necessario rimuoverlo.

- 11 Aprire lo sportello E, se disponibile.
- 12 Rimuovere eventuali inceppamenti dai rulli, dagli ingranaggi e dalla griglia. Se necessario, sollevare la griglia.

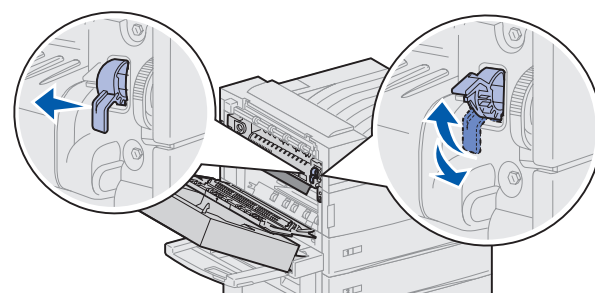


- 13 Aprire lo sportello A.

ATTENZIONE! L'unità di fusione potrebbe essere surriscaldata. In tal caso, attendere che si raffreddi prima di continuare.

- 14 Eliminare eventuali inceppamenti dal retro dello sportello A.
- 15 Controllare che non si siano verificati inceppamenti in una parte non visibile:

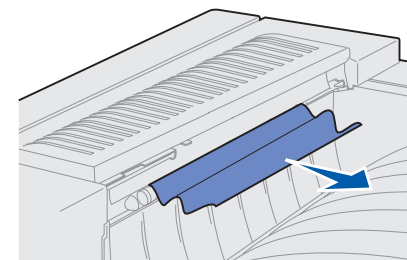
- a Spingere la leva verso la parte posteriore della stampante per bloccarla nell'ingranaggio.
- b Sollevare e abbassare la leva più volte per consentire la fuoriuscita del materiale inceppato dall'area dell'unità di fusione.



- c Rilasciare la leva.

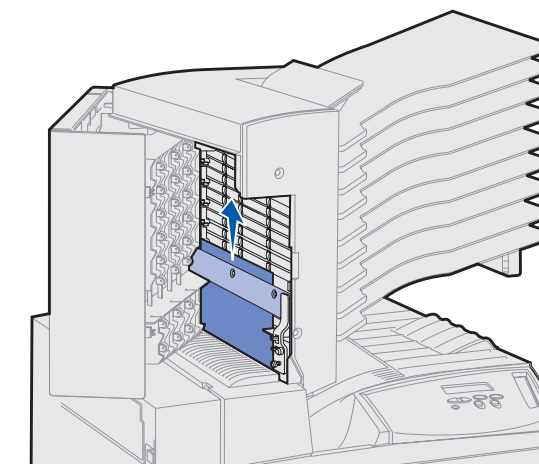
- 16 Chiudere lo sportello A, quindi lo sportello E se disponibile.
- 17 Riposizionare l'alimentatore buste, se disponibile.

- 18 Eliminare eventuali inceppamenti nell'area del raccogliitore standard.

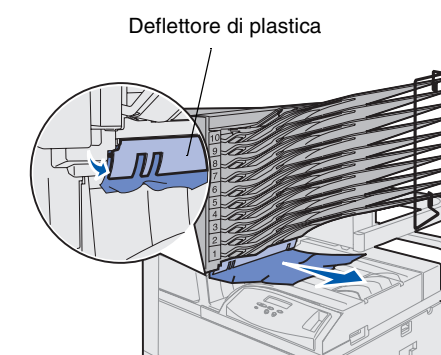


Eliminare gli inceppamenti dal mailbox

- 1 Estrarre il materiale di stampa inceppato nei raccoglitori.
- 2 Aprire lo sportello D.
- 3 Eliminare eventuali inceppamenti dal retro dello sportello.



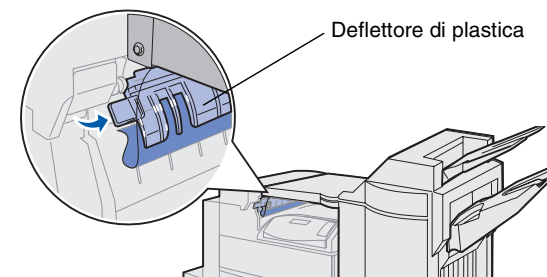
- 4 Sollevare il deflettore di plastica ed estrarre il supporto di stampa.



- 5 Chiudere lo sportello D.

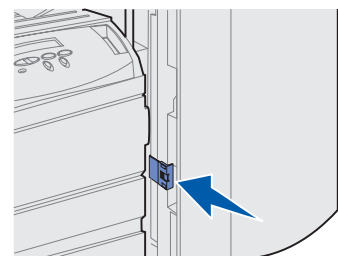
Rimozione degli inceppamenti nel fascicolatore

- 1 Sollevare il deflettore di plastica (deflettore G) ed estrarre il supporto di stampa.

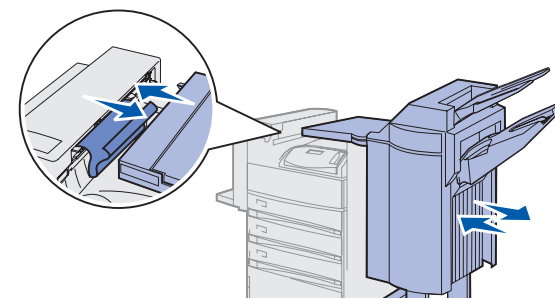


Se il materiale inceppato sotto il deflettore di plastica è visibile ma non facile da raggiungere:

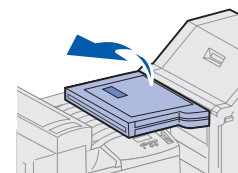
- a Spingere il dispositivo di aggancio del fascicolatore.



- b Far scorrere il fascicolatore verso destra.

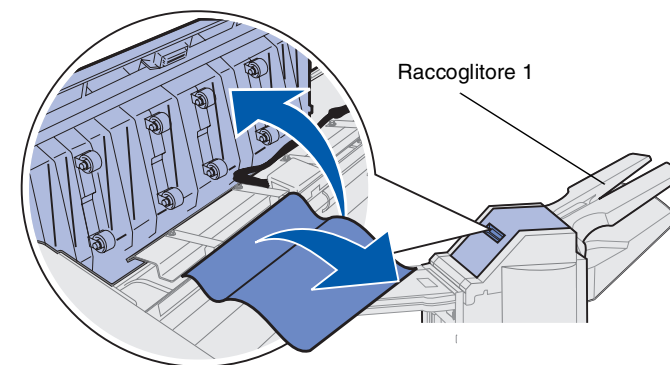


- c Eliminare l'inceppamento.
- 2 Aprire il coperchio H.



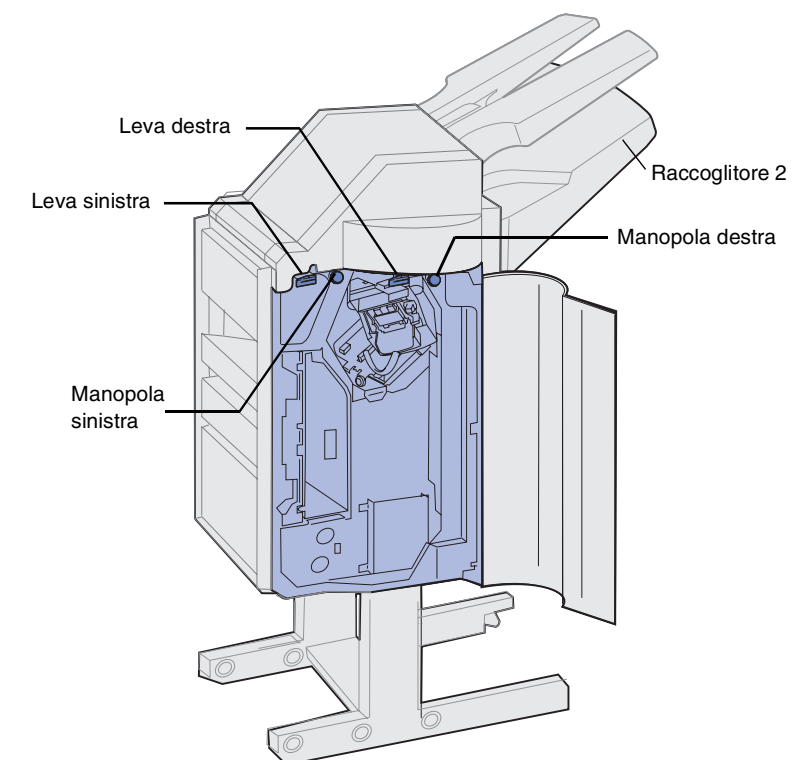
- 3 Rimuovere gli eventuali inceppamenti.
- 4 Chiudere il coperchio H.
- 5 Riportare il fascicolatore nella posizione iniziale.

- 6 Aprire il coperchio J.
- 7 Eliminare eventuali inceppamenti dall'area del raccoglitore 1.



- 8 Chiudere il coperchio J.

- 9 Aprire lo sportello K.



- 10 Abbassare la leva verde di sinistra e tenerla spostata verso destra. Rimuovere eventuali inceppamenti verificatisi in quest'area.

- 11 Rilasciare la leva.

- 12 Abbassare la leva verde di destra e tenerla spostata verso destra. Rimuovere eventuali inceppamenti verificatisi in quest'area.

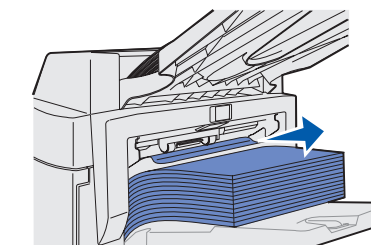
Se si riesce ad individuare l'inceppamento ma non è possibile raggiungere il materiale inceppato, ruotare la manopola verde sinistra in senso orario per agevolare l'estrazione.

- 13 Rilasciare la leva.

- 14 Ruotare la manopola verde destra in senso orario per liberare il materiale eventualmente inceppato durante il passaggio nel raccoglitore 2.

- 15 Chiudere lo sportello K.

- 16 Eliminare eventuali inceppamenti verificatisi nel raccoglitore 2.



Ulteriori informazioni

Tutti gli inceppamenti dovrebbero essere stati rimossi dal percorso carta. Se sulla stampante continua ad essere visualizzato un messaggio di inceppamento:

- 1 Spegnere e riaccendere la stampante.
- 2 Se il problema persiste, verificare la presenza di eventuali inceppamenti dietro i vassoi:
 - a Estrarre il vassoio 1 per raggiungere il materiale inceppato.
 - b Reinstallare il vassoio 1.
 - c Estrarre i vassoi 2 e 3 per raggiungere il materiale inceppato.
 - d Aprire i vassoi 4 e 5.
 - e Rimuovere il materiale di stampa dal retro dei vassoi 4 e 5.
 - f Chiudere i vassoi 4 e 5.
 - g Reinstallare i vassoi 2 e 3.
- 3 Per ulteriori informazioni, contattare l'amministratore o il personale di assistenza tecnica.